

# LUXIONA

magazyn LUXIONA Poland

KONFERENCJE

REALIZACJE

NOWOŚCI

PRODUKTY

INFORMACJA

Piętro 1  
Wizyta Harmonizacji i Wspierania  
Ośrodek Edukacji i Rozwoju  
Centrum Pomocy Psychologicznej  
i Inicjatyw Społecznych  
i Inicjatyw Społecznych

Parter  
↑ Parki przyjazne dzieciom  
↑ Rejestracja do wypisów  
K Laboratoria  
K Poradnia  
↓ Sala spotkań  
↓ Wydział Inżynierii i Techniki

← Windy do oddziałów

Piętro 5  
Wizyta Harmonizacji i Wspierania  
Ośrodek Edukacji i Rozwoju  
Centrum Pomocy Psychologicznej  
i Inicjatyw Społecznych

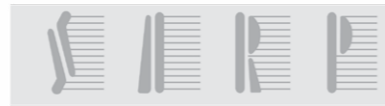
magazyn nr 12

troll

metalarte

Sagelux

LUXIONA POLAND OFICJALNYM PARTNEREM



STOWARZYSZENIE ARCHITEKTÓW POLSKICH



**Szanowni Państwo**

Ostatni kwartał roku to tradycyjnie czas na publikację naszego kolejnego magazynu. Tym razem z przyjemnością w Państwa ręce oddajemy 12 edycję pisma. Gorąco zachęcamy do zapoznania się z przebiegiem tegorocznych konferencji, które były jeszcze bogatsze w przekazywaną wiedzę oświetleniową i liczne atrakcje. Dołożyliśmy wszelkich starań, aby jak najlepiej ugościć naszych Klientów.

Niezwykle pozytywne głosy spływające do nas od czytelników 11 numeru magazynu LUXIONA Poland, spowodowały to, że również w tym roku chcemy Państwa zachwycić naszymi realizacjami oświetleniowymi z różnych segmentów rynku. Zapraszamy na przegląd najnowszych projektów architektonicznych, biurowych czy zewnętrznych.

Motywy przewodnim tegorocznych konferencji była tematyka Human Centric Lighting. Jest to zagadnienie, obok którego LUXIONA nie może przejść obojętnie. Odsyłamy do stron naszego magazynu i dedykowanej broszury w celu zgłębienia tematyki.

Życzymy miłej lektury.

**Redakcja Magazynu LUXIONA**

**SPIS TREŚCI**

Rafał Wesołowski – Dyrektor Generalny LUXIONA Poland S.A. str. 4

**Konferencje**

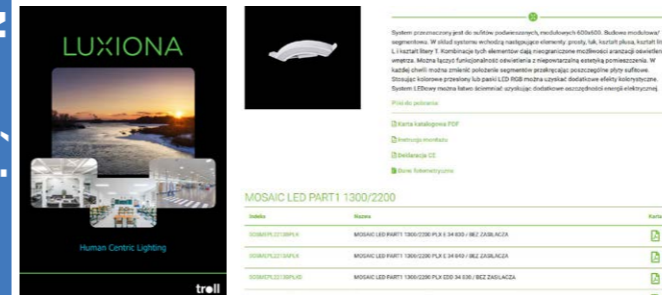
Podsumowanie Letnich Konferencji Technicznych w sezonie 2019 str. 6  
 Atrakcje wodne ..... str. 10  
 Wieczorne pokazy ..... str. 12



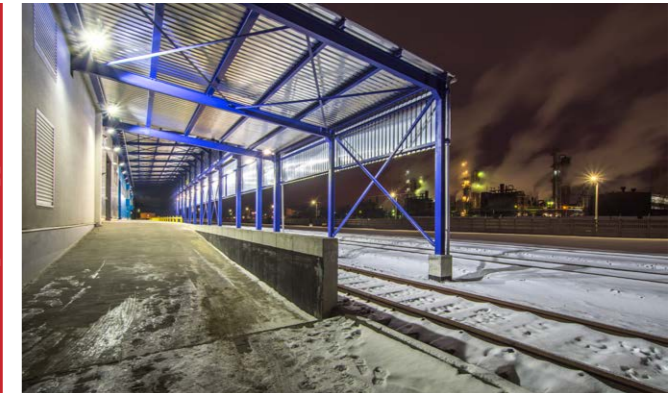
Supermoto ..... str. 14

**Nowości**

Broszura HCL ..... str. 48  
 Nowa strona oferty produktowej na luxiona.pl ..... str. 49  
 Zastosowanie kolorowych diod LED w hodowli i uprawach ..... str. 51

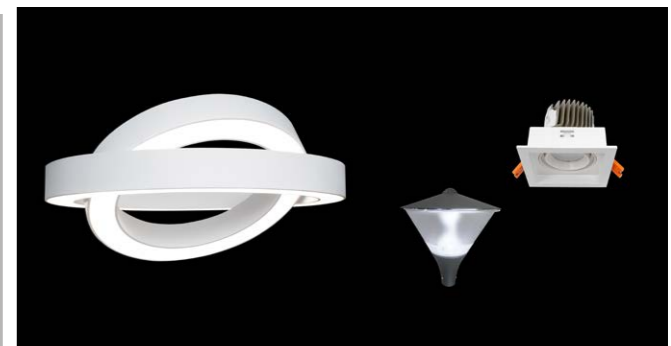


**Realizacje**



Jagiellonia Białystok - ośrodek treningowy ..... str. 16  
 OLX Berlin ..... str. 18  
 ADO ..... str. 19  
 Sala audytorijna Instytutu Fizyki UMK ..... str. 20  
 Uniwersytet Medyczny w Łodzi ..... str. 22  
 Centrum Medycyny Nieinwazyjnej w Gdańsku ..... str. 24  
 Babylliss Paris ..... str. 26  
 Alior Bank ..... str. 28  
 Unitherm ..... str. 30  
 Strefa Relaksu w centrum handlowym Port Łódź ..... str. 31  
 Zakłady Azotowe Puławy ..... str. 32  
 Ujeżdżalnia Koni w Bolesławowie ..... str. 34  
 Przetwórnia i ubojnia drobiu ..... str. 35  
 WКУ Bydgoszcz ..... str. 36  
 Elclim ..... str. 37  
 Osiedle na Woli ..... str. 38  
 Kadzelnia Kielce ..... str. 40  
 Port Praski ..... str. 42  
 Stadion Energia ..... str. 44  
 Mentor S.A. ..... str. 45  
 Sala hybrydowa ..... str. 46  
 Dr Irena Eris ..... str. 47

**Produkty**



Double Sphere LED ..... str. 52  
 Beryl New LED K/ Beryl N New LED K ..... str. 52  
 Kubik Pole L/T LED ..... str. 53  
 Mosaic L, T, X LED ..... str. 53  
 X-Line Slim LED ..... str. 54  
 Streetpark S LED / M LED ..... str. 54  
 Europanel Circle LED ..... str. 55  
 Pareo New LED ..... str. 55

**RAFAŁ WESOŁOWSKI – DYREKTOR GENERALNY LUXIONA POLAND S.A.**



Rafał Wesołowski  
Dyrektor Generalny LUXIONA Poland S.A.

**Szanowni Państwo,**

Cieszę się niezmiernie, że znów możemy przekazać w Państwa ręce kolejne wydanie naszego magazynu. Podsumowujemy w nim siódmy już sezon letnich konferencji technicznych, organizowanych dla klientów firmy LUXIONA. Znajdziecie tu Państwo niepowtarzalną relację z przebiegu tegorocznych spotkań z naszymi klientami, jak i najnowsze portfolio najciekawszych obiektów, jakie mieliśmy przyjemność oświetlić z Państwem w ostatnim czasie. Dzielimy się też naszą wiedzą odnośnie nowych trendów w oświetleniu, ze szczególnym uwzględnieniem Human Centric Lighting. Zachęcam też do zapoznania się i korzystania z naszych nowych materiałów marketingowych oraz nowatorskich rozwiązań oświetleniowych.

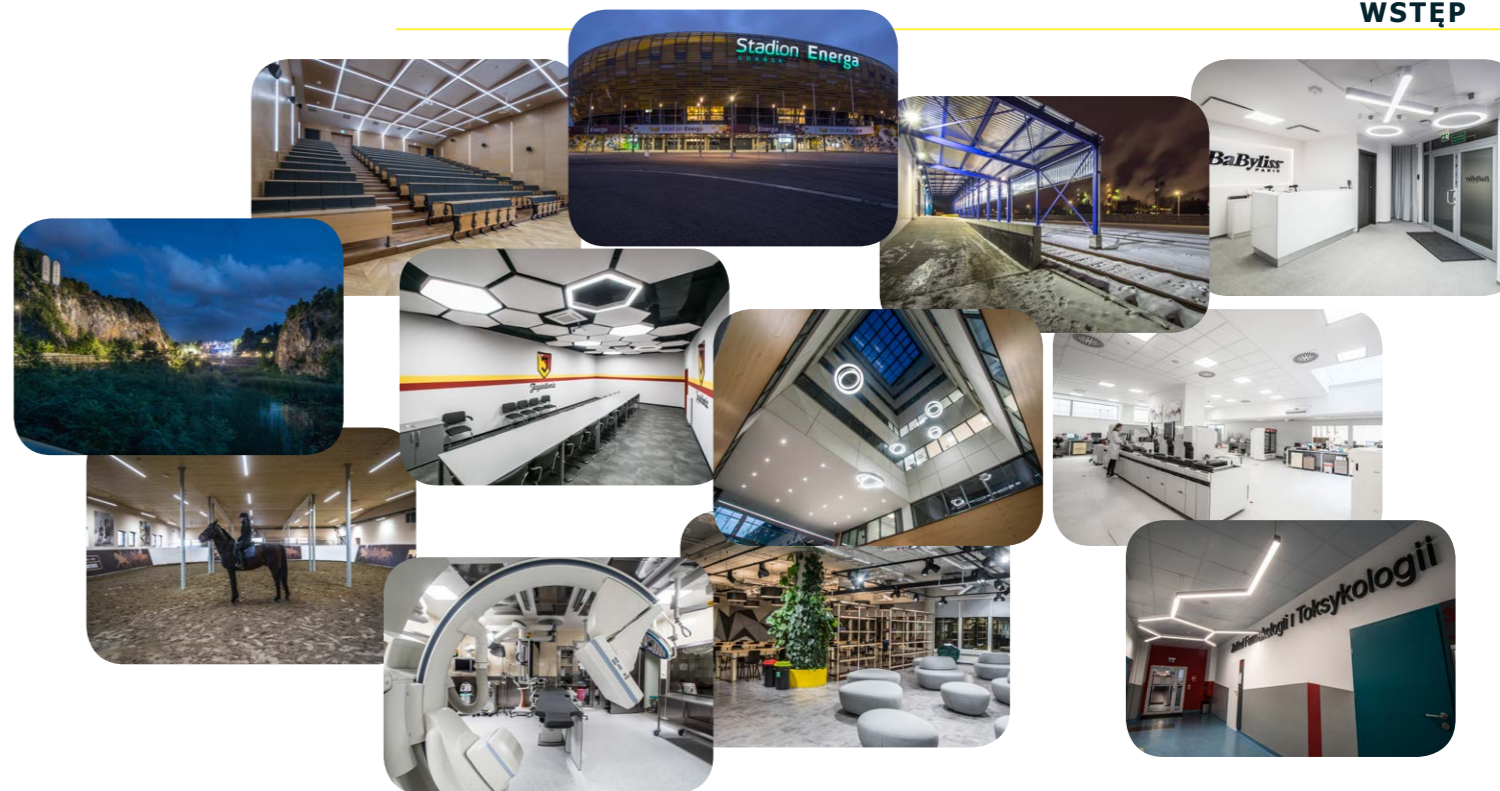
Tegoroczne konferencje techniczne stały pod znakiem HCL, czyli Human Centric Lighting, który był tematem wiodącym wszystkich seminariów tematycznych dla poszczególnych grup klientów. Wykład prowadzony

w unikalny i profesjonalny sposób przez Michała Szybalskiego, Dyrektora Zakładu Produkcyjnego na pewno pozostanie na długo w pamięci słuchaczy. Idealnym jego uzupełnieniem było omówienie wykorzystania opraw oświetleniowych do pracy w warunkach szczególnych przez Grzegorza Nowakowskiego, Kierownika Działu Projektowego. Najciekawsze przykłady ostatnich realizacji firmy LUXIONA pokazane w wyjątkowym stylu przez Pawła Prusa, Marketing Managera.

Osobną część konferencji stanowiły warsztaty produktowe, które były swoistym przeglądem naszej pełnej oferty rozwiązań oświetleniowych dla obiektów biurowych, przemysłowych, mieszkaniowych, czystych oraz oświetlenia zewnętrznego i architektonicznego. Gwarancją jakości opraw produkowanych i oferowanych przez firmę LUXIONA Poland oraz jakie to ma niebagatelne znaczenie w praktyce przedstawił, w swój autorski sposób, Grzegorz Grudzień, Kierownik Działu Konstrukcyjnego. Klienci na miejscu mogli przekonać się o wartości naszych produktów poddawanych wymagającym testom laboratoryjnym.

Tradycyjnie dzień konferencyjny kończyła część rekreacyjna na wodzie oraz niesamowity, działający na wyobraźnię, wieczorny pokaz swojej gry światła.

Znaczącą część magazynu poświęciliśmy naszym najbardziej interesującym realizacjom z bieżącego roku. Są one pogrupowane w rodzaju oświetlanych obiektów i zastosowanych rozwiązań oświetleniowych. Nieprzypadkowo pierwszą grupę pokazanych realizacji nazwaliśmy Biuro i Architektura, gdyż wspólnie z architektami staramy się nadać oświetlanym przestrzeniom unikalny i niepowtarzalny charakter. Ciekawym przykładem są pomieszczenia ośrodka treningowego Jagiellonii Białostok, gdzie nasze oprawy ARTSHAPE SIX LED wkomponowaliśmy w sufit podwieszany zbudowany z sześciokątnych płyt. Inną realizacją jest sala audytoryjna Instytutu Fizyki UMK w Toruniu, która otrzymała nagrodę „Obiekt Roku” w kategorii „istniejące obiekty poddane modernizacji i adaptacji”, w konkursie architektonicznym organizowanym przez Prezydenta Miasta Torunia. W korytarzach Zakładu Farmakologii i Toksykologii Uniwersytetu Medycznego w Łodzi zastosowaliśmy połączenie opraw architektonicznych SNAKE V i W z oprawami X-LINE, uzyskując w ten sposób kształty nawiązujące do struktur białek. Unikalnym przykładem naszych customizowanych rozwiązań oświetleniowych jest kompozycja przestrzenna zwieszanych opraw sferycznych DOUBLE SPHERE LED opracowana specjalnie dla Centrum Medycyny Nieinwazyjnej Uniwersyteckiego Centrum Klinicznego w Gdańsku. Oprawy te znajdują się również w centrum szkoleniowym dla pracowników firmy ADO, które mieści się w Berlinie. Coraz częściej designerskie oprawy architektoniczne trafiają do wydawałoby się zwykłych, mniejszych czy większych, pomieszczeń biurowych, obsługi klienta, poczekalni, czy też jadalni bądź stref relaksu. Dobrymi



przykładami takich aplikacji są oprawy ARTSHAPE X i ROUND w warszawskim biurze znanego producenta sprzętu fryzjerskiego BaByliss Paris, czy też oprawy customizowane SNAKE LED w strefie relaksu Centrum Handlowego Port Łódź. Wyjątkowe efekty tworzenia klimatycznego wnętrza, poprzez jego odpowiednie oświetlenie, uzyskano w pomieszczeniach części relaksacyjnej biurowca Alior Banku w Warszawie oprawami LEWIT T, TYTAN SOPEL LED i TEAR LED. Niezwykle ciekawie prezentują się również oprawy Artshape w berlińskich biurach firmy OLX.

Bardzo często oświetlamy obiekty przemysłowe czy sportowe, starając się, aby także tego rodzaju przestrzenie, wymagające często produktów dostosowanych do pracy w warunkach szczególnych, były przyjazne dla oka. W Zakładach Azotowych w Puławach, jednej z największych fabryk nawozów azotowych na świecie, zastosowaliśmy oprawy TUBE LED i NEPTUN LED V1 dostosowane do pracy w najcięższych warunkach chemicznych. Innym przykładem jest Przetwórnia i Ubojnia Drobiu w Radomiu, obiekt wymagający specjalistycznego oświetlenia, w którym zastosowaliśmy oprawy RUBIN CLEAN INOX ze stali nierdzewnej, wyposażone w diody emitujące niebieskie światło. Ciekawym obiektem rekreacyjno-sportowym jest Ujeżdżalnia Koni w Bolesławowie na Kaszubach, gdzie użyte zostały nasze LINIE UNIWERSALNE LED oraz NEPTUNY LED V1, oprawy hermetyczne odporne na duże zmiany temperatury otoczenia.

Jak w poprzednich latach, tak i w tym roku mieliśmy ciekawe realizacje obiektów mieszkalnych. Tereny zewnętrzne Osiedla Na Woli oświetliliśmy oprawami TOSCA LED i STREETPARK LED, a kolorowe korytarze wewnątrz budynków przy użyciu opraw liniowych X-LINE LED oraz kwadratowych X-LINE SQ N LED. Kolejnym przykładem są iluminacje fasad budynków (KUBIK LED) i przestrzeni zewnętrznych (KUBIK POLE ODB LED) nowoczesnego osiedla Port Praski w Warszawie oraz recepcja i korytarze wewnątrz, oświetlone przy pomocy opraw TYTAN SOPEL LED, X-LINE SLIM LED, KUBIK KN LED UP&DOWN i BERYL NEW LED O.

Na koniec przeglądu oświetlenia zewnętrznego zostawiłem nasze dwie bardzo prestiżowe realizacje. Pierwszą z nich jest wejście główne na Stadion Energa w Gdańsku, oświetlone przy użyciu blisko 200 opraw KUBIK CEILING LED. Druga natomiast, to już całkiem inny klimat – Rezerwat Kadzielnia w Kielcach - niepowtarzalny przykład oświetlenia krajobrazowego niczym z bajki. Właściwie trudno powiedzieć, czy to wyjątkowe miejsce wygląda atrakcyjniej w dzień czy w nocy. Pozostawiam Państwu do oceny. Tereny zewnętrzne rezerwat oświetliliśmy oprawami SPARTA LED, PAREO LED i STREETPARK LED, a w jaskiniach użyliśmy oprawy KUBIK LED i ROLLER LED.

Tradycyjnie w przeglądzie naszych realizacji nie może zabraknąć obiektów czystych. Tym razem na szczególną uwagę zasługuje prestiżowa Sala Hybrydowa Wojewódzkiego Szpitala Specjalistycznego w Olsztynie z zamontowanymi oprawami AGAT CLEAN LED, zapewniającymi naturalne światło białe o wysokim współczynniku CRI>95 z możliwością emisji światła zielonego. Przykładem innego zastosowania opraw do pomieszczeń czystych jest firma branży kosmetycznej Dr Irena Eris z Piaseczna, której laboratorium i zakład produkcyjny oświetliliśmy oprawami AGAT CLEAN LED, AGAT CLEAN SLIGHT LED i RUBIN CLEAN CORNER LED.

Niniejsze wydanie magazynu LUXIONA kończą dwie sekcje: Nowości i Produkty. W pierwszej z nich zapraszamy do zapoznania się z nową broszurą Human Centric Lighting, wydaną specjalnie na konferencje letnie, dostępną do ściągnięcia z naszej strony internetowej, w której znajdziecie Państwo także ofertę produktów tunable white. W tej sekcji szerzej omówiliśmy, także zastosowanie specjalistycznych diod o wybranym kolorze w hodowli zwierząt i uprawie roślin. Ponadto na stronie internetowej uruchomiliśmy nową ofertę produktową, narzędzie marketingowe o zwiększonej funkcjonalności. W części produktowej magazynu przedstawiamy kilka rekomendowanych nowych produktów – uzupełnienie rodziny ARTSHAPE o oprawę sferyczną do zastosowań przestrzennych DOUBLE SPHERE LED oraz rozwinięcie rodziny MOSAIC o nowe kształty L, T i X. Rodzinę BERYL poszerzamy o kwadratowe odpowiedniki opraw okrągłych, do rodziny X-LINE dodajemy wersję SLIM o zmniejszonych gabarytach, a EUROPANEL uzupełniamy o wersję z maskownicą w kształcie okręgu, czyli EUROPANEL CIRCLE LED. Oferta opraw zewnętrznych wzbogaca się o KUBIK POLE L/T LED o wysokości do 6 m oraz nową oprawę uliczno-parkową STREETPARK M LED/S LED i oprawę parkowo-ogrodową PAREO NEW LED.

## PODSUMOWANIE LETNICH KONFERENCJI TECHNICZNYCH W SEZONIE 2019

Letnie Konferencje Techniczne w sezonie 2019 były siódmym z kolei cyklem spotkań z naszymi stałymi jak i nowymi klientami. Zachęcamy do przeczytania krótkiej relacji, z której dowiedzą się Państwo jak przebiegały spotkania w tym roku oraz co udoskonaliśmy w sposobie prezentowania naszej firmy.



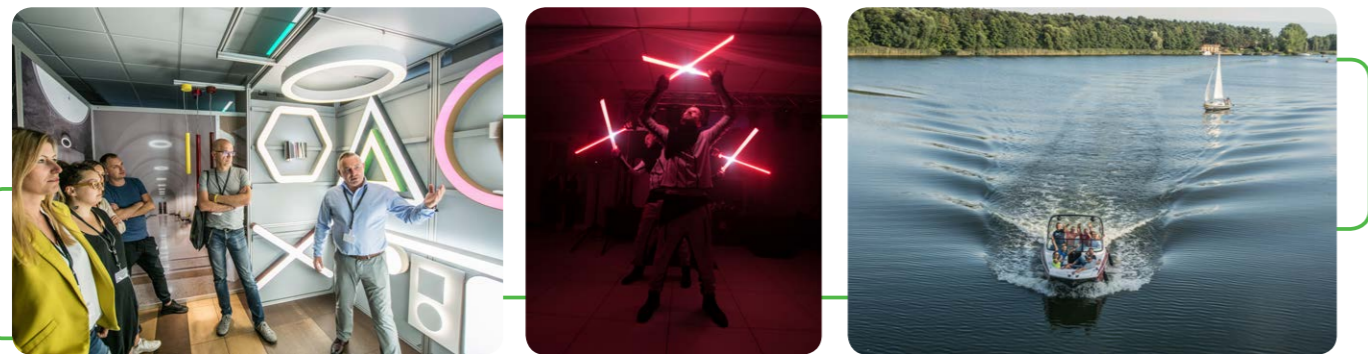
Tradycyjnie miejscem konferencji był Ośrodek Szkoleniowo-Wypoczynkowy Wityng w Mikorzynie, w sąsiedztwie malowniczej okolicy nad Jeziorem Mikorzyńskim. Ponownie ugościliśmy kilkuset klientów z Polski, a także z kilkunastu rynków eksportowych, wśród których nie zabrakło architektów, inwestorów, wykonawców elektrycznych, projektantów instalacji elektrycznych i oświetlenia, dystrybutorów, czy po raz pierwszy w większej ilości architektów wnętrz. Jak widać grupa docelowa osób, do których staramy się dotrzeć stale się powiększa. Jak co roku zrobiliśmy wszystko co w naszej mocy, aby mile zaskoczyć naszych gości, którzy zdecydowali się uczestniczyć w jednym z najpopularniejszych wydarzeń branży oświetleniowej w Polsce.



Sprawdzona w zeszłym roku „targowa” forma naszych stoisk z produktami również i tym razem cieszyła się dużym zainteresowaniem. Skupiliśmy się na najpopularniejszych sektorach rynku oświetleniowego: biurach, oświetleniu architektonicznym, przemyśle, pomieszczeniach clean i oświetleniu zewnętrznym. Dodaliśmy również nowe stoisko techniczne, na którym można było dowiedzieć się konkretnych i rzeczowych informacji na temat technologii LED i sposobów zapewnienia jak najlepszych warunków pracy diodom znajdującym się w naszych oprawach.

Oprócz kilku nowości, każde ze stoisk produktowych prezentowało nie tylko nasze sztandarowe i popularne produkty, ale także ich nowe możliwości. Za przykład niech posłuży stoisko opraw architektonicznych. W głównej mierze prezentowaliśmy tu nasze flagowe produkty z rodziny Artshape. W tym roku wprowadziliśmy nie tylko nowe kształty, ale stoisko wręcz emanowało kolorami przez co robiło prawdziwą furorę wśród oglądających. I mamy tu na myśli nie tylko finezyjne kolory obudowy, ale także różnokolorowe ledy. Użyliśmy w tych oprawach technologii RGB, tunable white oraz sposobu dystrybucji światła typu up&down. Każdy mógł za pomocą dedykowanego pilota „pobawić” się światłem. Kolorowe diody w przypadku opraw architektonicznych miały za zadanie wydobyć z nich jeszcze bardziej efektowne i estetyczne walory. Stosowanie światła o określonym kolorze w przemyśle, czy pomieszczeniach czystych ma już jednak ściśle określone cele i stworzyło z naszych opraw wyspecjalizowane i ukierunkowane produkty na konkretne warunki otoczenia. I takie produkty mogliśmy nie tylko zobaczyć, ale również dowiedzieć się o ich zastosowaniu.

Skoro już o wiedzy mowa, to chcielibyśmy jeszcze trochę przybliżyć, to co działo się na wspomnianym wcześniej stoisku technicznym. Nasi czołowi pracownicy działów konstruktorskich tłumaczyli na przykładach pasków ledowych, kamery termowizyjnej oraz krótkich doświadczeń jak zachowują się diody w różnych warunkach oraz co jest kluczowe by zapewnić im najbardziej optymalne warunki pracy. Opowiadali również jak na tle konkurencji wypadają projektowane przez nas moduły. Przedstawione informacje cieszyły się przeogromnym zainteresowaniem i były mocnym oraz rzeczowym aspektem technicznym ostatnich konferencji. Nasi klienci zamiast marketingowej otoczki dostali ogromną dawkę rzetelnych informacji, których potwierdzenie widzieli naocznie dzięki pomiarom na nowoczesnych miernikach i przeprowadzonych doświadczeniach rodem z zajęć laboratoryjnych na lekcjach fizyki.



W tym miejscu chcemy też zaznaczyć, iż stosowanie kolorowych diod czy technologii tunable white to nie tylko ciekawostka, a nowy kierunek, jaki zostanie wytyczony w branży oświetleniowej. Human Centric Lighting to temat przewodni ostatnich konferencji. Na wykładach nasi goście z zaciekawieniem wsłuchiwali się w prezentacje o jakości światła, jego wpływie na nasze samopoczucie oraz dostosowaniu barwy i natężenia światła sztucznego do światła naturalnego w danej części dnia. To ważne zagadnienie zostało dokładnie wyjaśnione na części teoretycznej i praktycznej naszych konferencji, ale także w nowej, dedykowanej dla HCL broszurze produktowej, o której wspominamy w sekcji *Nowości* tego magazynu. Serdecznie zachęcamy do lektury i zapoznania się z wersją elektroniczną materiału w zakładce „Do Pobrania” na naszej stronie internetowej.

Cóż, po dawce takiej wiedzy nadszedł czas na relaks i odpoczynek. Atrakcje wodne i wieczorne to część nierozłączna naszych letnich konferencji, której wszyscy oczekują. Także i tutaj wprowadziliśmy kilka drobnych zmian. Tym razem kadra dyrektorska i kierownicza na czele z Dyrektorem Generalnym Rafałem Wesołowskim i Dyrektorem Zakładu Produkcyjnego Michałem Szybalskim zabrała klientów na spokojny rejs po Jeziorze Mikozyńskim. Warto wspomnieć, iż okoliczne jezioro jest połączone z innymi poprzez długi system kanałów, co czyni okolicę idealną na tego typu rejsy. Po dotarciu nad Jezioro Slesińskie łodzie były spinane ze sobą i kiedy swobodnie dryfowały rozpoczynano szampańską degustację natury.

Intensywny dzień kończyła uroczysta kolacja, która również słynie z corocznych atrakcji-niespodzianek. Tym razem przygotowaliśmy aż dwie. Główną atrakcją był multimedialny pokaz „Logo Show”. Znana z „Mam Talent” grupa Multivisual zaprezentowała pokazy dedykowane tylko na nasze konferencje. Całe show to gra świateł i hologramów układających się w różne wzory, a nawet słowa i logo jak np. LUXIONA czy troll. Klienci, którzy uczestniczyli w pokazach byli nimi niezwykle zainteresowani. Świadczyć o tym mogą włączone telefony z trybem nagrywania. Wielu z nich spotkało się z taką atrakcją po raz pierwszy, dlatego jest nam niezwykle miło, że w dalszym ciągu jesteśmy w stanie Państwa zaskoczyć.

Drugą atrakcją, którą dla Państwa przygotowaliśmy był pokaz motocyklów sportowych z zawodów Supermoto. Dyscyplina ta jest połączeniem rajdów na asfalcie oraz po drodze szutrowej. Zawody te są ogromną pasją jednego z naszych handlowców - Rafała Perkowskiego. Firma LUXIONA Poland jest sponsorem zawodów w których uczestniczy nasz handlowiec. Rafał zajmuje czwarte miejsce w klasyfikacji generalnej. Pod dedykowanym namiotem mogliśmy podziwiać z bliska te widowiskowe maszyny, a Rafał z przyjemnością odpowiadał na każde pytania.

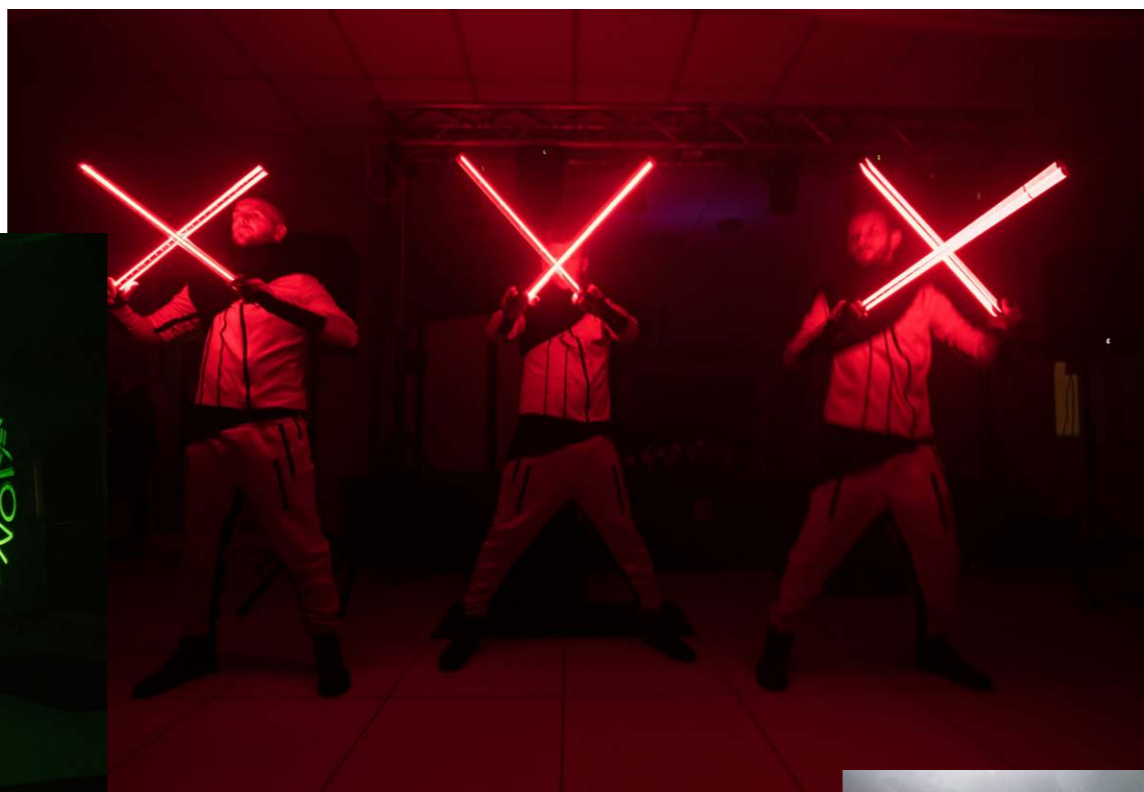
Nie da się zaprzeczyć, iż wobec stale powtarzanej formuły i miejsca spotkań, wprowadziliśmy wiele nowych pomysłów. Oczywiście nasze konferencje stale będziemy urozmaicać, tak by za rok również móc Państwa zaskoczyć. Czy się uda? Zachęcamy, by najlepiej przekonać się o tym osobiście.



ATRAKTCJE WODNE



WIECZORNE POKAZY



## SUPERMOTO - sezon 2019

Wspominając o motocyklach i zawodach Supermoto chcieliśmy Państwu przybliżyć tematykę tych zawodów. Jest to rodzaj sportu łączący cechy wyścigów motocrossowych i drogowych, które odbywają się na różnych rodzajach nawierzchni - asfalcie, żwirze, ziemi czy piachu. Motocykle są indywidualnie modyfikowane pod zawodników. Ze względu na zakręty pod bardzo dużym kątem oraz liczne upadki, wyścigi należą do bardzo widowiskowych. Poniżej prezentujemy krótką fotorelację z wyścigów oraz komentarz naszego pracownika Rafała Perkowskiego, którego firma LUXIONA wspiera w każdym wyścigach.



### Podsumowanie sezonu

„Tegoroczny czempionat składał się z sześciu rund na torach w Koszalinie, Bydgoszczy, Poznaniu, Słomczynie i Radomiu. Sezon 2019 zakończony 4-tym miejscem w Mistrzostwach Polski w klasie S2 indywidualnie oraz 3-cim miejscem klubowo. Był to dla mnie 10-ty sezon startów w tej dyscyplinie i na pewno nie ostatni! Teraz pora na intensywny trening w okresie jesienno-zimowym na motocyklu MX.”

Ze sportowym pozdrowieniem  
Rafał Perkowski





BIURO I ARCHITEKTURA

JAGIELLONIA BIAŁYSTOK

Lokalizacja: Białystok

Opis: Obiekt otwarty w czerwcu 2019 to ośrodek treningowy Jagiellonii Białystok, gdzie trenują drużyny dziecięce i młodzieżowe, jak również pierwszy zespół na co dzień występujący w najwyższej klasie rozgrywkowej w naszym kraju - Ekstraklasie. Nasza firma oświetliła tutaj cały budynek począwszy od sali rozgrzewek, poprzez szatnie i zaplecza sanitarne aż do biur. Jednak zdecydowanie najbardziej efektowne są sala konferencyjna i hol wejściowy. Do podwieszanych sześciokątnych płyt dobrano oprawy o takim samym kształcie - Artshape Six LED w wersji Edge (świecenie ramion figury) oraz w wersji Full (świecenie całą powierzchnią).



Produkty:



ARTSHAPE SIX LED



Zastosowane oprawy: Artshape Six LED Edge / Full



Zastosowane oprawy: Artshape Six LED Full



Zastosowane oprawy: Artshape Six LED Edge



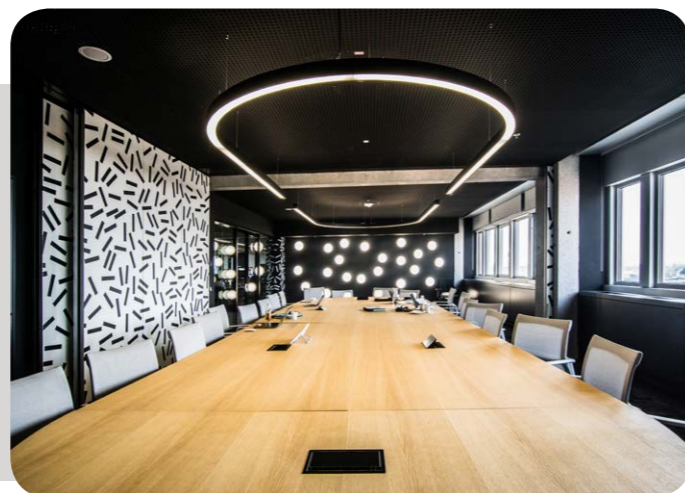
Zastosowane oprawy: Artshape Six LED Edge / Full

BIURO I ARCHITEKTURA

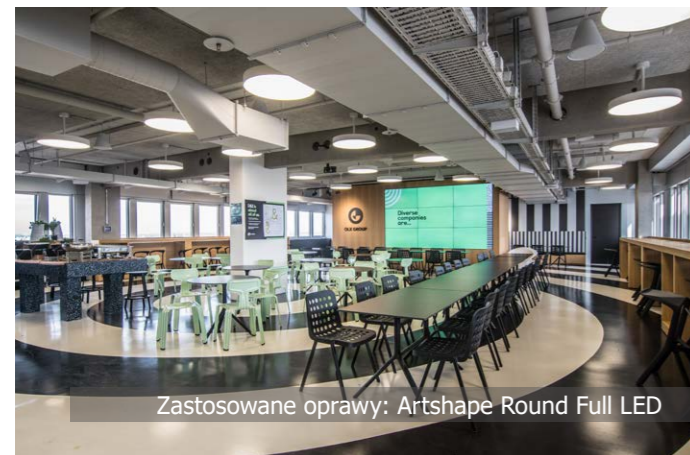
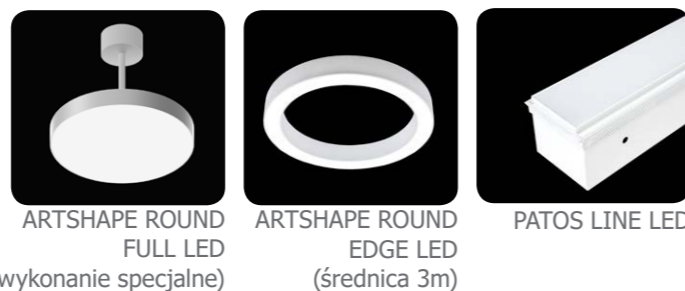
OLX

Lokalizacja: Berlin

Opis: W ścisłym centrum stolicy Niemiec, nieopodal Alexanderplatz znajdują się biura OLX. Pojedyncze sale jak i wspólne przestrzenie zaprojektowane przez architektów prezentują bardzo efektownie. Dostarczone oświetlenie zostało również zaprojektowane pod wymogi architekta. Za produkt bazy posłużyły tu oprawy architektoniczne z rodziny Artshape Round o imponujących rozmiarach: okręgi o średnicy 3 m oraz dwie oprawy w kształcie litery U. Jadalnie oświetlają dziesiątki opraw Artshape Round Full mocowane na specjalnym wysięgniku. Na jednym z korytarzy zostały w suficie „losowo” rozłożone oprawy Patos Line LED.



Produkty:



BIURO I ARCHITEKTURA

ADO

Lokalizacja: Berlin

Opis: ADO to jedna z największych spółdzielni mieszkaniowych w Berlinie, która we współpracy z naszą firmą realizuje swoje inwestycje mieszkaniowe. Poniższe zdjęcia przedstawiają centrum szkoleniowe dla pracowników firmy ADO. Do standardowych sufitów modułowych, LUXIONA zaproponowała ciekawe rozwiązania w postaci opraw architektonicznych - Double Sphere czyli podwójnych świecących ringów z możliwością dowolnego ich nachylenia względem siebie. W obiekcie zastosowano również oprawy Artshape Round w wersji FULL (okrągła oprawa świecąca jednolicie całą swoją powierzchnią) oraz podłużne linie świetlne o wąskim profilu czyli Essence LED.



Produkty:



**BIURO I ARCHITEKTURA**

**SALA AUDYTORYJNA  
INSTYTUT FIZYKI UMK**

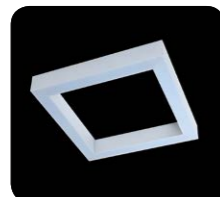
**Lokalizacja:** Toruń

**Opis:** Przebudowana i zmodernizowana sala audytoryjna Instytutu Fizyki Uniwersytetu Mikołaja Kopernika. Zaawansowana technologicznie sala wyróżnia się przede wszystkim nowatorskim oświetleniem. Znajdują się tu głównie liniowe oprawy Patos Line LED wraz z systemem świecących łączników T oraz X. Nad tablicami możemy zobaczyć kwadratowe oprawy X-Line SQ N LED oraz projektory Tear LED. Ściany oraz stopnie schodów rozświetlają profile LED Lampas.



Sala otrzymała nagrodę „Obiekt Roku” w organizowanym przez Prezydenta Miasta Torunia konkursie architektonicznym w kategorii „istniejące obiekty poddane modernizacji i adaptacji”.

**Produkty:**



X-LINE SQ N LED



TEAR LED



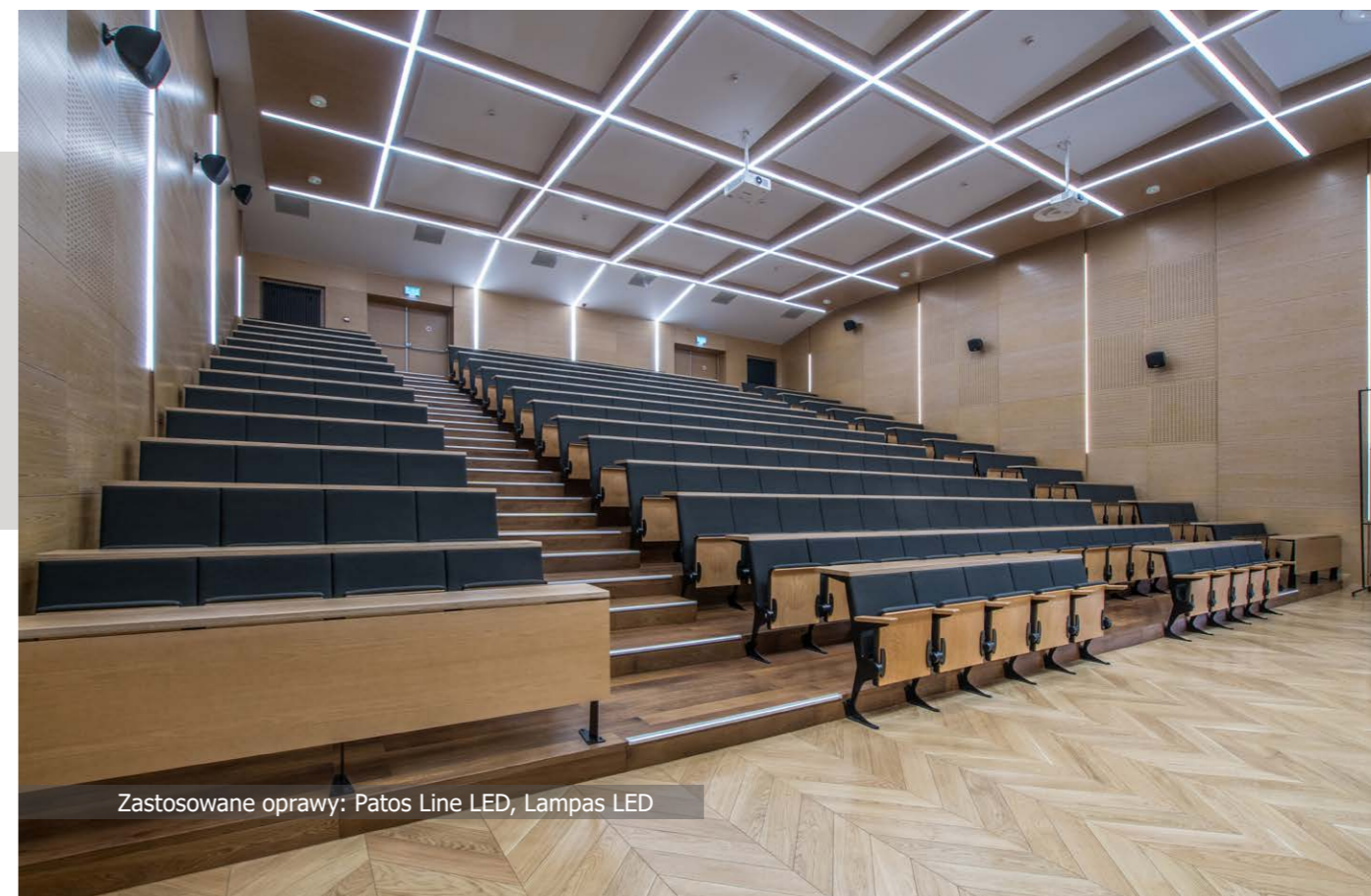
PATOS LINE LED



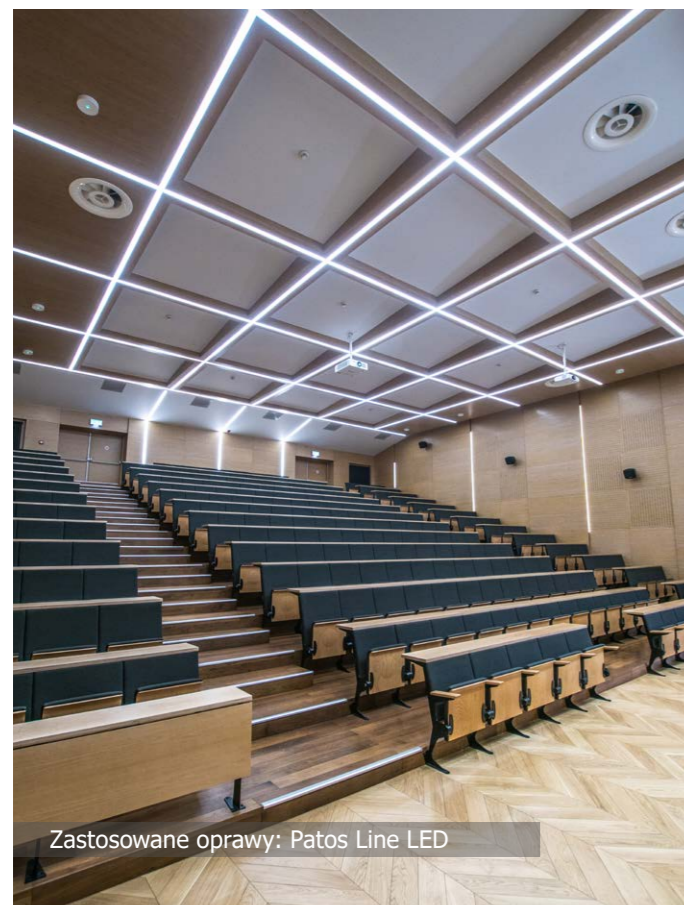
PATOS LINE LED  
ŁĄCZNIK TYP T



PATOS LINE LED  
ŁĄCZNIK TYP X



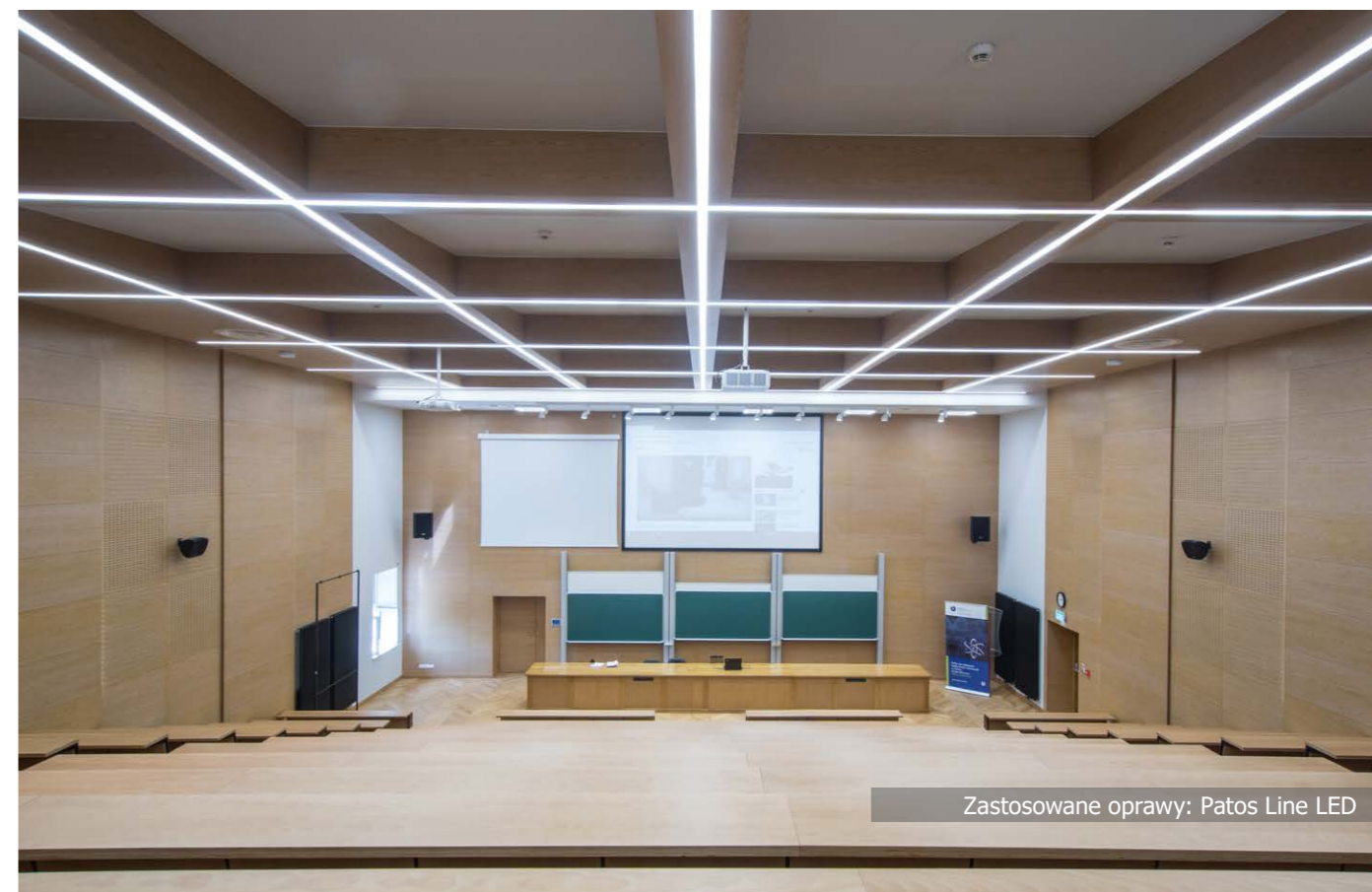
Zastosowane oprawy: Patos Line LED, Lampas LED



Zastosowane oprawy: Patos Line LED



Zastosowane oprawy: Tear LED, X-Line SQ N LED



Zastosowane oprawy: Patos Line LED

BIURO I ARCHITEKTURA

UNIwersYTET MEDYCZNY

Lokalizacja: Łódź

Opis: Oświetlenie pomieszczeń Wydziału Nauk Biomedycznych i Kształcenia Podyplomowego Uniwersytetu Medycznego w Łodzi stanowią w całości oprawy, które w większości są oprawami architektonicznymi. Na największą uwagę zasługują niestandardowe kombinacje kilku produktów w Zakładzie Farmakologii i Toksykologii - połączenie opraw Snake W LED, Snake V LED oraz X-Line LED w kształty nawiązujące do struktur białek. Kolorowe korytarze na piętrach oświetlone zostały naprzemiennie montowanymi nastropowo oprawami Snake W oraz Snake V.



Zastosowane oprawy: Snake V LED

Produkty:



AGAT SLIM LED



TEAR M LED



X-LINE LED



SNAKE V LED



SNAKE W LED



Zastosowane oprawy: Tear M LED



Zastosowane oprawy: Snake V/W LED, X-Line LED



Zastosowane oprawy: Snake V LED



Zastosowane oprawy: Snake W LED



Zastosowane oprawy: Agat Slim LED



Zastosowane oprawy: Agat Slim LED

**BIURO I ARCHITEKTURA**

**CENTRUM MEDYCyny  
NIEINWAZYJNEJ**

**Lokalizacja:** Gdańsk

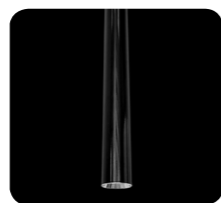
**Opis:** Ogromny, sześciokondygnacyjny budynek Centrum Medycyny Nieinwazyjnej należący do Uniwersyteckiego Centrum Klinicznego w Gdańsku, zawiera ponad dwa tysiące pomieszczeń. CMN to doskonały przykład zastosowania na jednym obiekcie opraw o różnym przeznaczeniu. Na potrzeby tego miejsca musiano stworzyć dedykowane oprawy oświetleniowe. Takimi przykładami są trzy modyfikacje: Double Sphere LED - oprawa zwieszana, dwuringowa, Tondo bez przesłony - na ledowe źródła światła o trzonku GU10 oraz Corridor Line LED - szerokie, podłużne oprawy liniowe oświetlające sale wykładowe oraz korytarze.



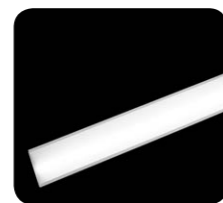
**Produkty:**



TEAR M LED



TYTAN SOPEL LED



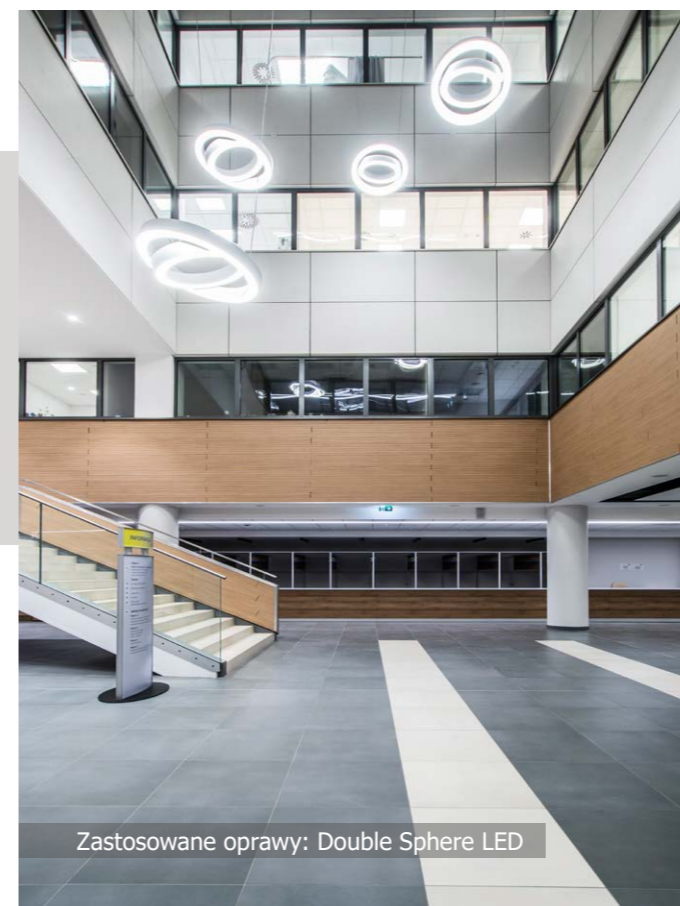
CORRIDOR LINE LED



TONDO GU10



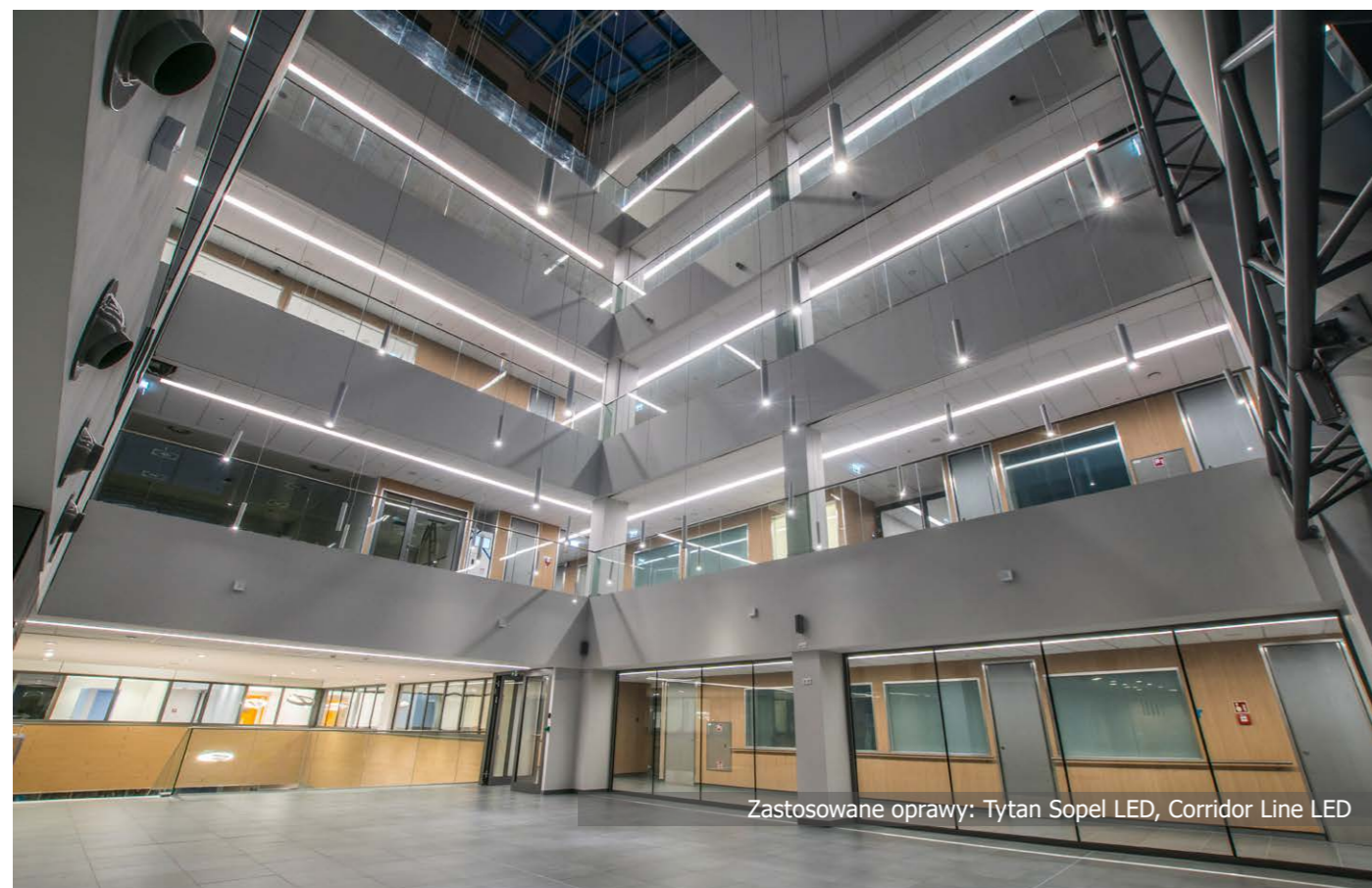
DOUBLE  
SPHERE LED



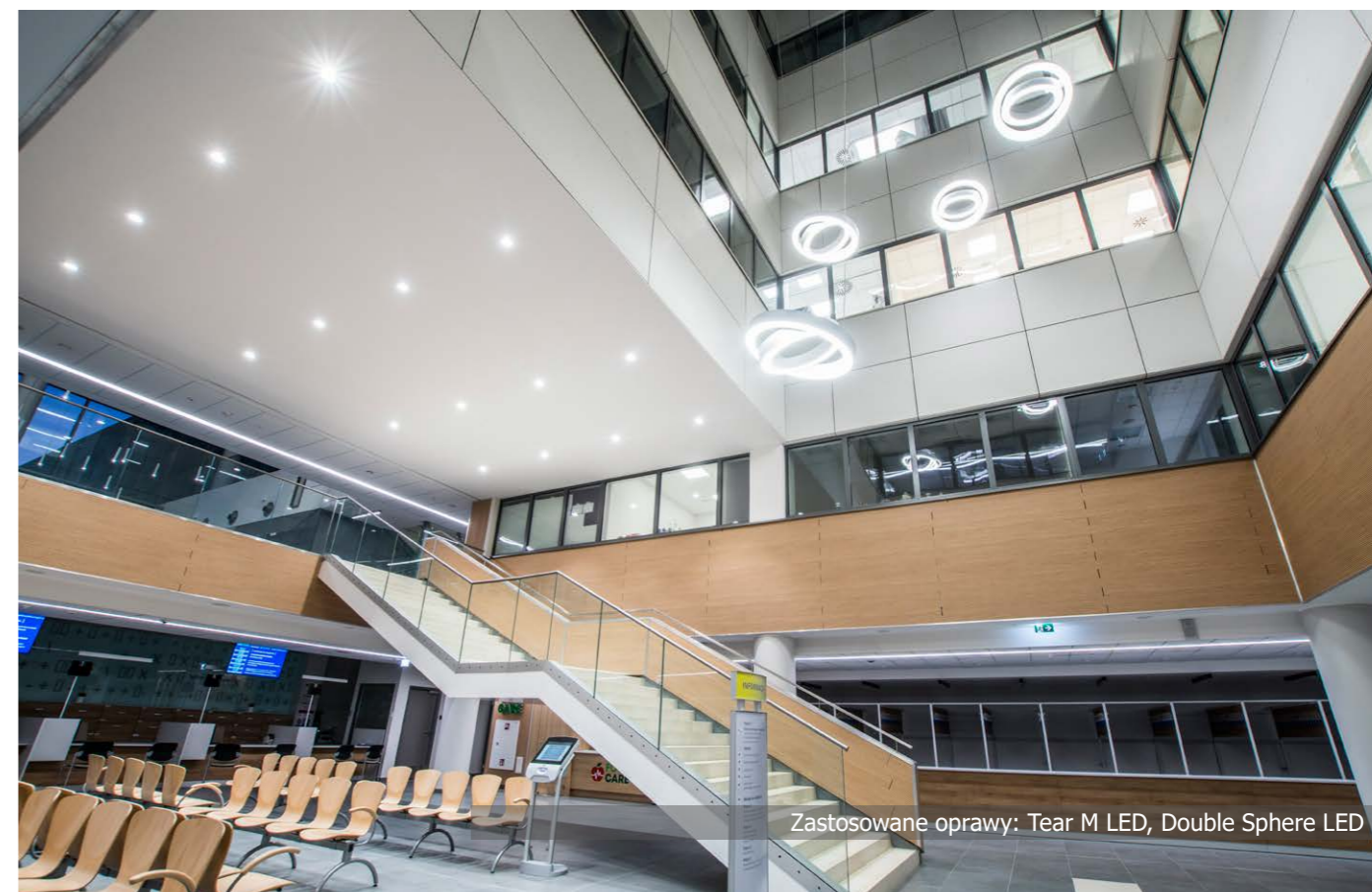
Zastosowane oprawy: Double Sphere LED



Zastosowane oprawy: Tondo GU10



Zastosowane oprawy: Tytan Sopol LED, Corridor Line LED



Zastosowane oprawy: Tear M LED, Double Sphere LED

BIURO I ARCHITEKTURA

BABYLISS PARIS

Lokalizacja: Warszawa

**Opis:** Warszawskie biuro znanego producenta sprzętu fryzjerskiego stanęło przed zadaniem renowacji pomieszczeń swojej siedziby. Efektem tego są ciekawe i kolorowo zaprojektowane wnętrza. Oczywiście przy takiej modernizacji nie mogło zabraknąć dedykowanego oświetlenia architektonicznego z serii Artshape LED. Produkty w kształcie litery X oraz pierścienia idealnie podkreślają designerski charakter wnętrz. Projektanci użyli również oprawy Snake W LED – „łamaną” linię świetlną. Uzupełnieniem całości są popularne panele świetlne Europanel LED, które w tej realizacji występują w wersji zwieszanej, nastropowej i wbudowanej w sufit podwieszany.



Produkty:



EUROPANEL LED



SNAKE W LED



ARTSHAPE ROUND LED



ARTSHAPE X LED



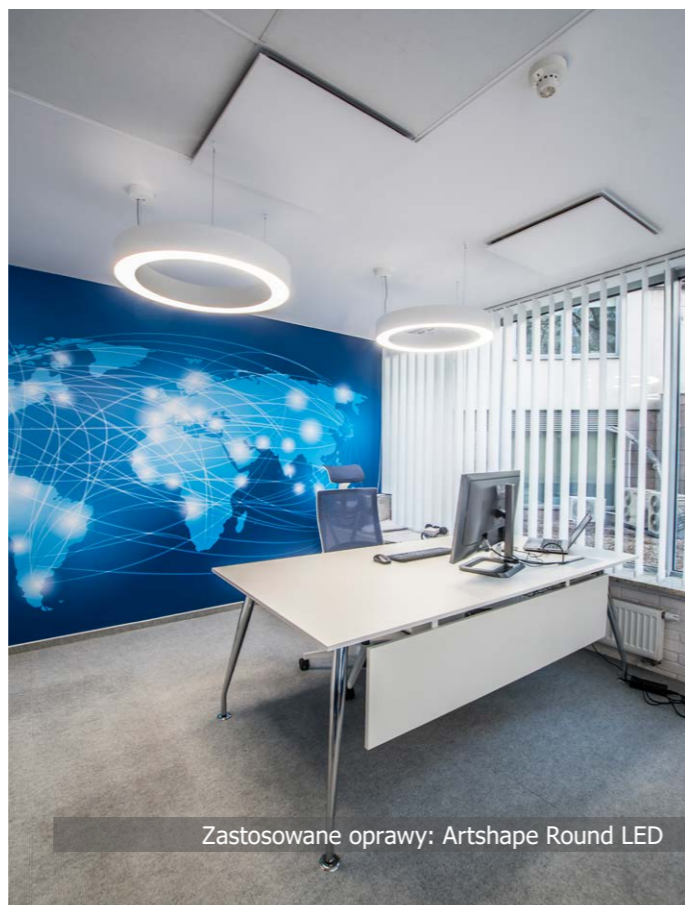
Zastosowane oprawy: Artshape X LED



Zastosowane oprawy: Snake W LED



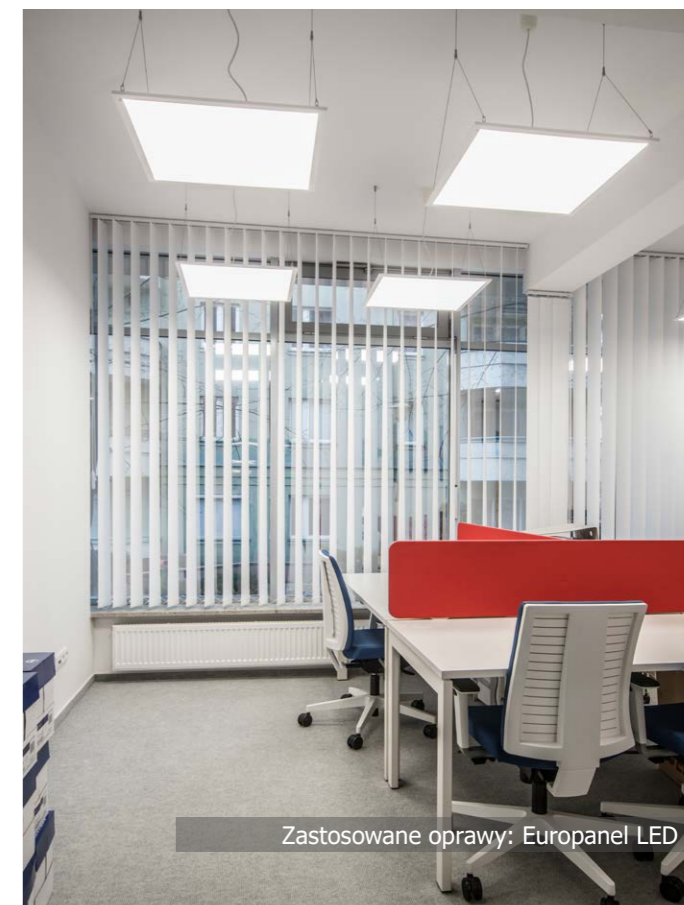
Zastosowane oprawy: Artshape Round LED / Artshape X LED



Zastosowane oprawy: Artshape Round LED



Zastosowane oprawy: Europanel LED



Zastosowane oprawy: Europanel LED

BIURO I ARCHITEKTURA

ALIOR BANK

Lokalizacja: Warszawa

Opis: W pomieszczeniach ogólnodostępnych, w części relaksacyjnej biurowca użyto projektorów Tear LED oraz zwieszane oprawy Lewit T marki metalarte. Te drugie idealnie komponują się nad stołami w klimatycznej jadalni. Oprawy z serii metalarte stanowią ekskluzywne oświetlenie wnętrz prestiżowych, pomieszczeń takich jak: wille, pałace, hotele o wysokim standardzie czy gabinety dyrektorskie. Mniejszą jadalnię oświetlają oprawy Tytan Sospel LED, których cylindryczne tuby przypominające zwisające sople dają punktowe oświetlenie akcentujące.



Produkty:



TEAR LED



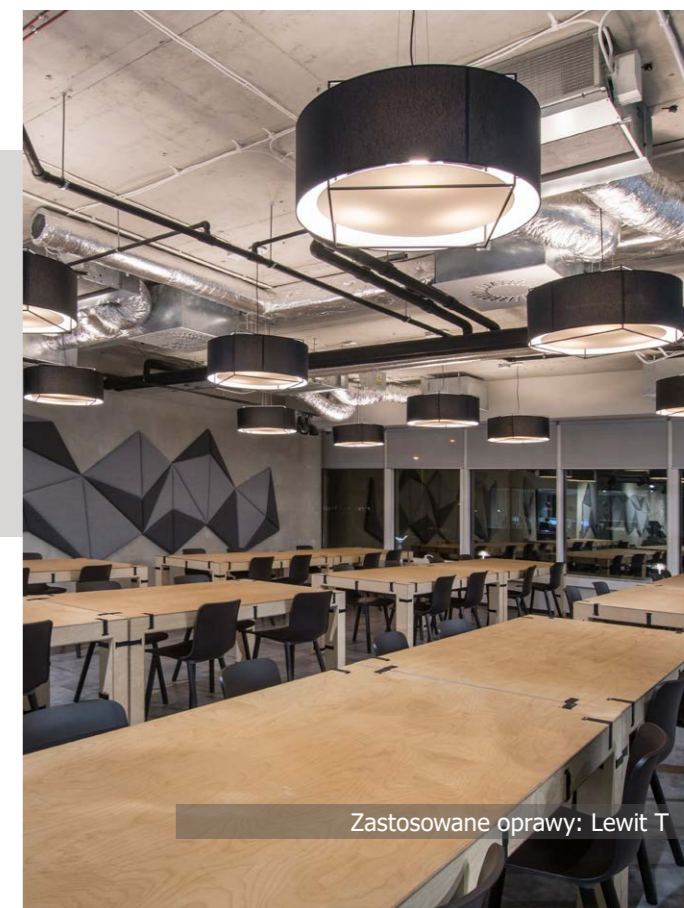
TYTAN SOPEL LED



LEWIT T



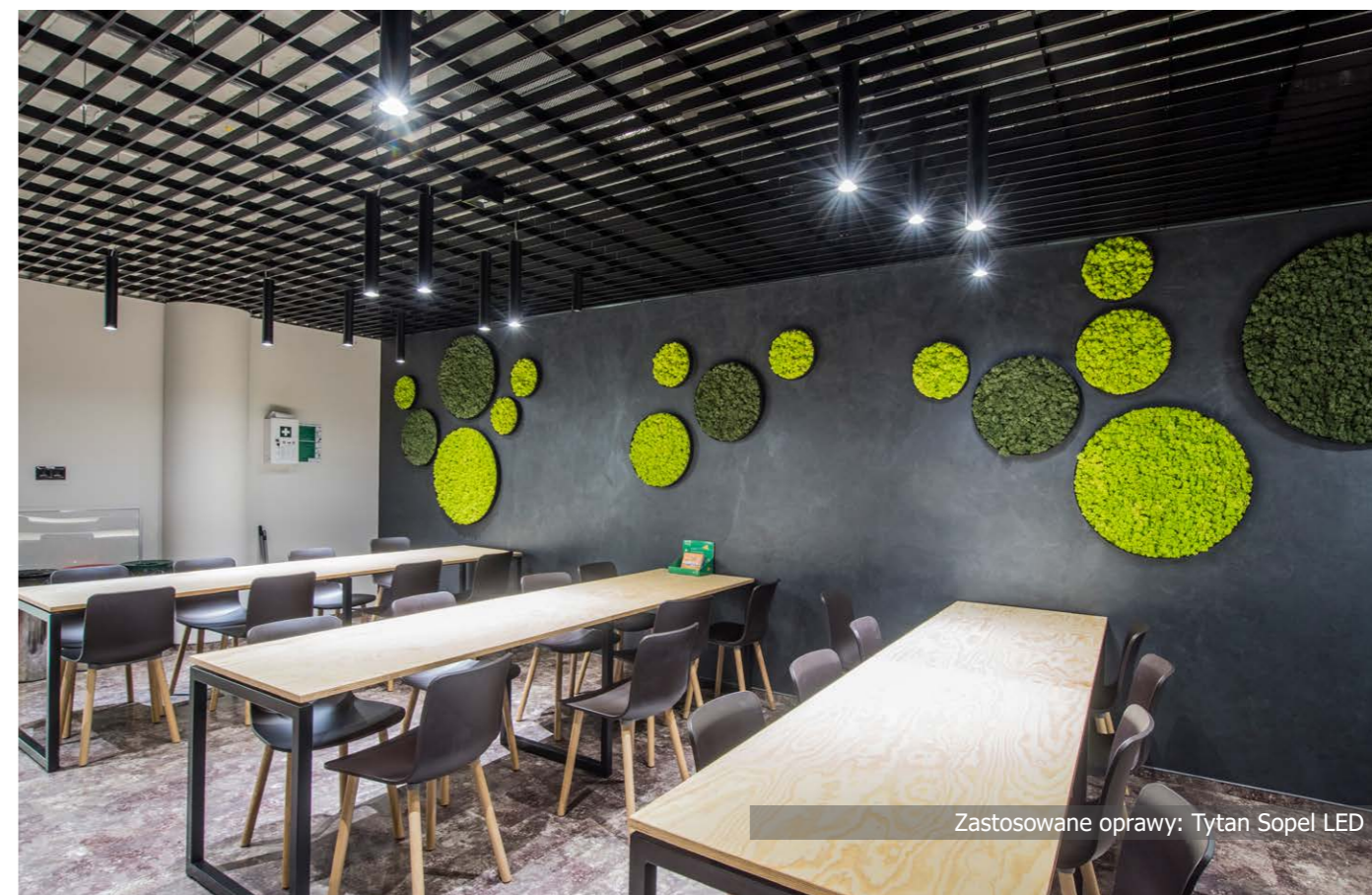
Zastosowane oprawy: Tear LED



Zastosowane oprawy: Lewit T



Zastosowane oprawy: Tear LED, Lewit T



Zastosowane oprawy: Tytan Sospel LED

BIURO I ARCHITEKTURA

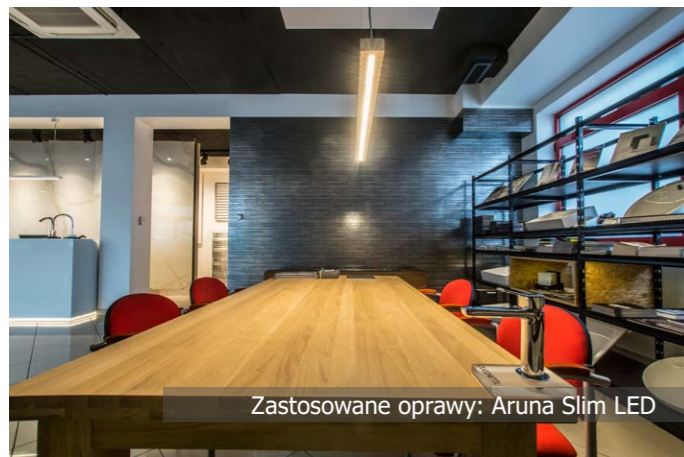
UNITHERM

Lokalizacja: Gdańsk ul. Kartuska 391

Opis: Unitherm to firma specjalizująca się w instalacjach sanitarnych oraz wyposażeniu łazienek. W gdańskim sklepie możemy zobaczyć efektowny i stylowy showroom z gotowymi rozwiązaniami i reprezentatywnymi produktami. W projekcie wykorzystano projektory pod linie trójfazowe - Tear LED oraz wersję tej oprawy przeznaczoną do sufitów podwieszanych - Tear M LED z obracającym kloszem. Na tym przykładzie doskonale widać jak produkty spełniają swoje zadanie w oświetlaniu obiektów sklepowych, ekspozycji czy galerii sztuki. Całość uzupełniają pojedyncze oprawy Aruna Slim LED nad stołami i recepcją.



Produkty:



Zastosowane oprawy: Aruna Slim LED



Zastosowane oprawy: Tear M LED



Zastosowane oprawy: Tear LED

BIURO I ARCHITEKTURA

STREFA RELAKSU

Lokalizacja: Centrum handlowe „Port Łódź”

Opis: Klimatyczne miejsce w cichym zakątku olbrzymiej galerii handlowej zapewne miało być odskocznią od pośpiechu, hałasu i dużego tłoku. Zaprojektowane tak, by każdy mógł tu przysiąść, zatrzymać się na chwilę i odpocząć. Oprócz ciekawie zaprojektowanego wnętrza z kolorowymi siedzeniami, stołami czy interaktywnymi grami, w strefie relaksu znajduje się również architektoniczne oświetlenie. Na potrzeby tego miejsca stworzono ciekawą i jedyną w swoim rodzaju modyfikację popularnej oprawy Snake LED w kształtach liter S oraz U. To pokazuje jaką udało się uzyskać elastyczność dostosowywania tego produktu do własnych potrzeb.



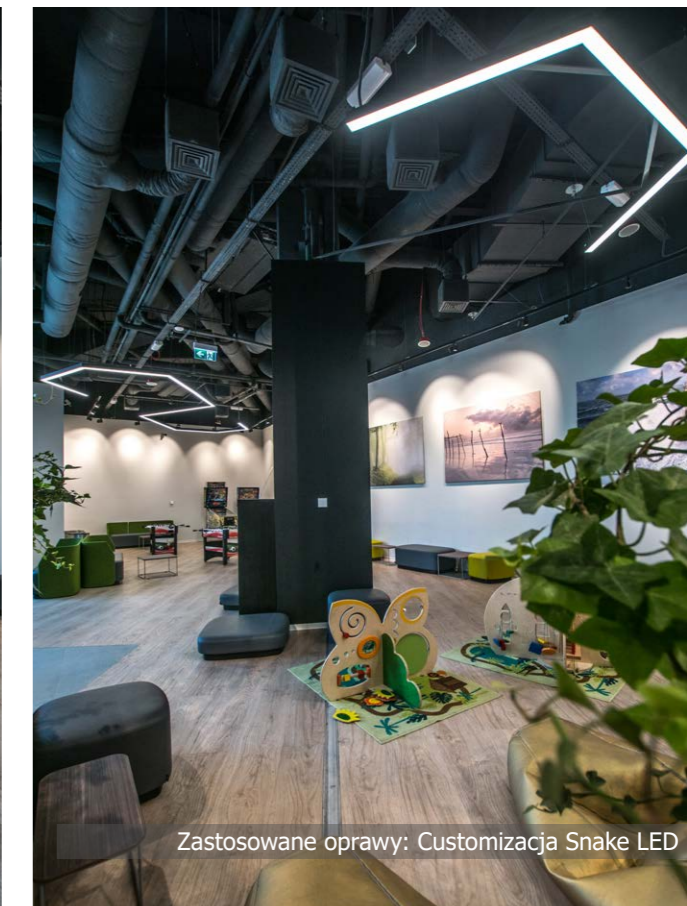
Produkty:



SNAKE LED  
customizacja produktu



Zastosowane oprawy: Customizacja Snake LED



Zastosowane oprawy: Customizacja Snake LED



**PRZEMYSŁ I SPORT**

**ZAKŁADY AZOTOWE**

**Lokalizacja:** Puławy

**Opis:** Zakłady Azotowe to jedna z największych na świecie fabryk specjalizujących się w produkcji nawozów azotowych. Jest największym przedsiębiorstwem w Polsce z branży wielkiej syntezy chemicznej. W skład obiektu wchodzi dwie linie wytwórni nawozów granulowanych, gdzie produkowanych jest ponad tysiąc ton saletry lub saletrzaku na dobę. To wielka i prestiżowa inwestycja, w której oświetlenie odgrywa znaczącą rolę. Do najcięższych warunków chemicznych Grupa Azoty wybrała oprawy z rodzin Tube LED oraz Neptun LED V1, których ilości liczone są w setkach.



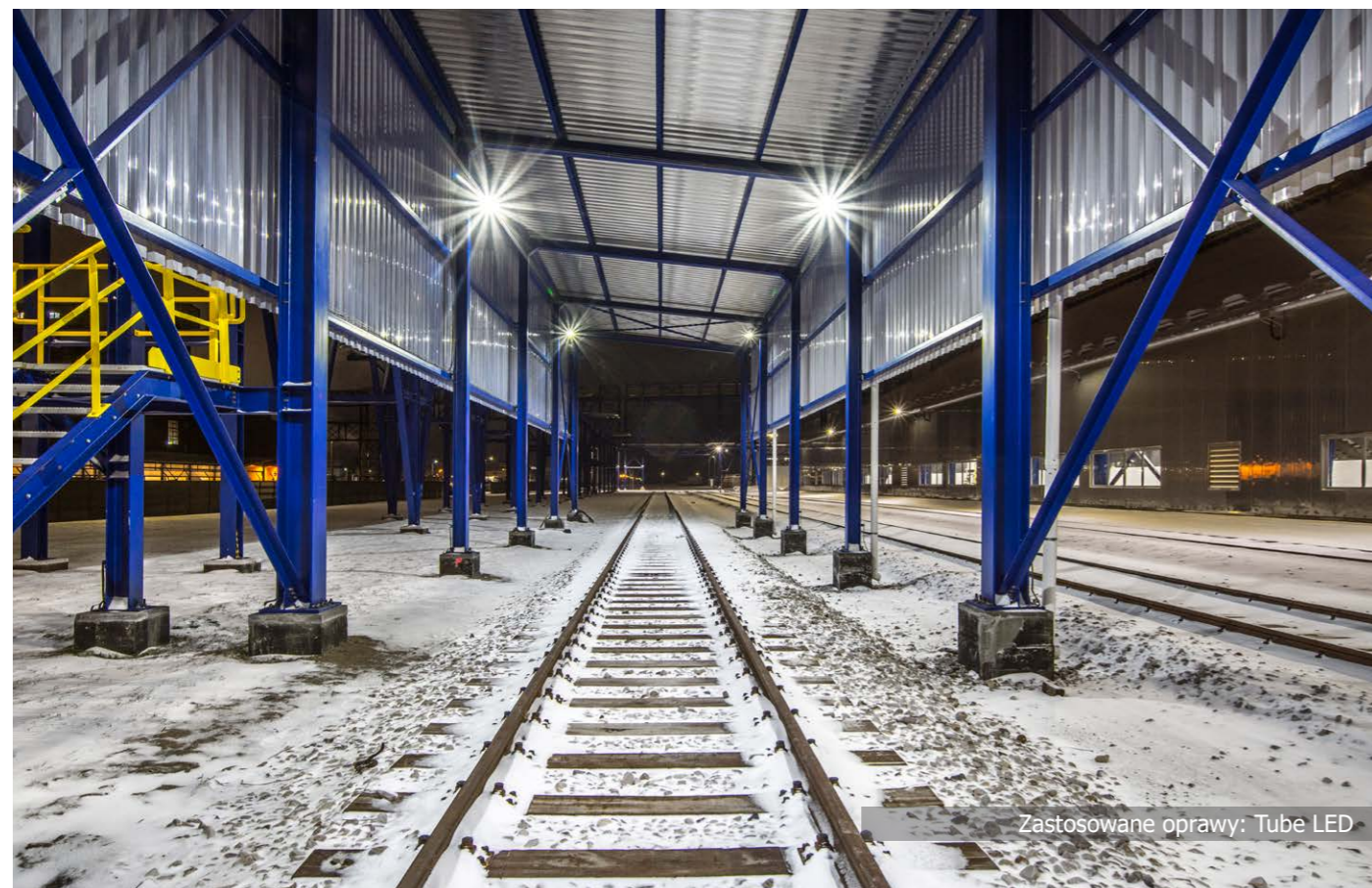
**Produkty:**



TUBE LED



NEPTUN LED V1



Zastosowane oprawy: Tube LED



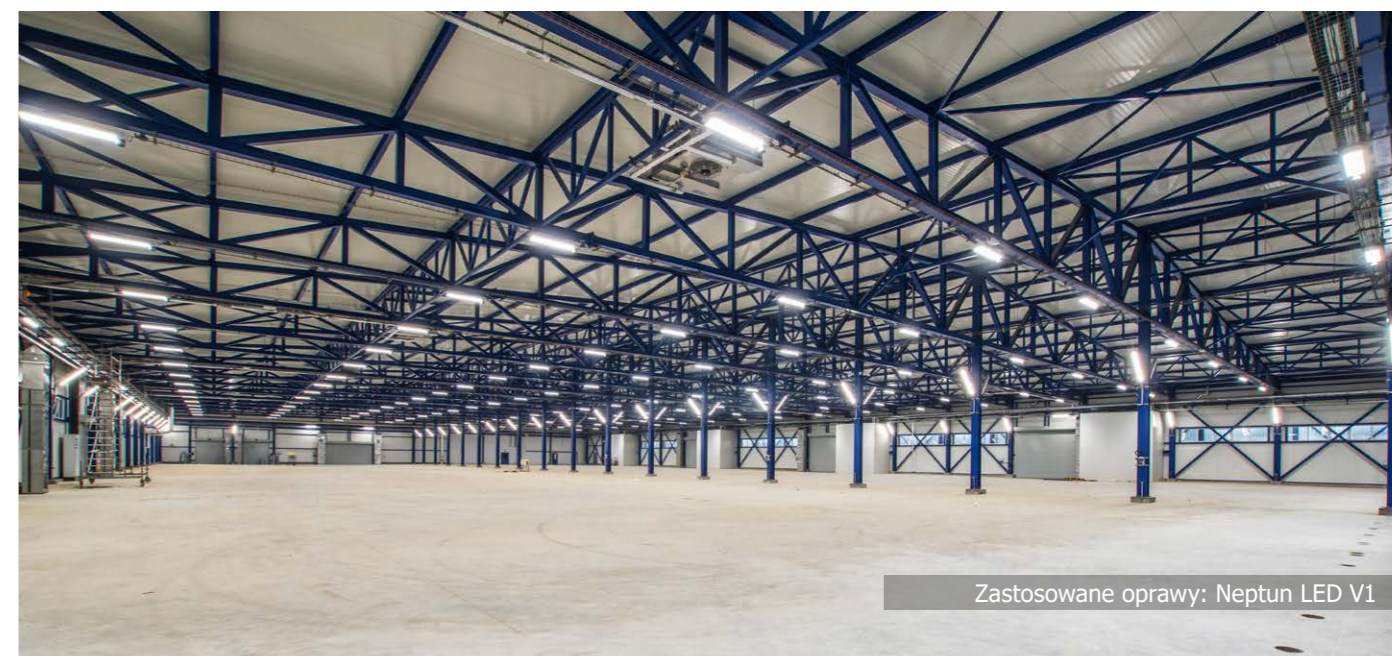
Zastosowane oprawy: Neptun LED V1



Zastosowane oprawy: Tube LED



Zastosowane oprawy: Tube LED



Zastosowane oprawy: Neptun LED V1

PRZEMYSŁ I SPORT

PRZEMYSŁ I SPORT

UJEŹDŻALNIA KONI

Lokalizacja: Bolesławowo

**Opis:** Zespół Szkół Rolniczych w Bolesławowie, miejscowości położonej w malowniczym rejonie Polski zwanym Szwajcarią Kaszubską, pozyskał nową ujeżdżalnię koni. Główna hala została oświetlona solowymi oprawami Linia Uniwersalna o stopniu IP65. Na marginesie warto napomnieć, iż jest to produkt istniejący nie tylko w wersji pojedynczej, ale przede wszystkim w wariantach systemowych do łączenia w linię. Stajnie z kolei oświetlają oprawy hermetyczne Neptun LED V1, które doskonale spełniają wymogi pyłoszczelności i wodoszczelności oraz duże zmiany temperatury otoczenia.



Produkty:



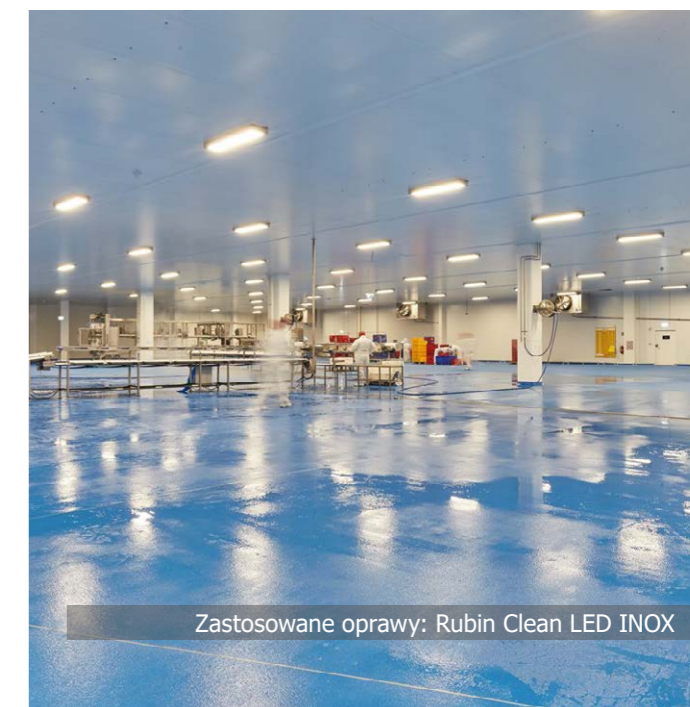
PRZETWÓRNIA I UBOJNIA DROBIU

Lokalizacja: Radom

**Opis:** Przetwórnia w Radomiu to jeden z najnowocześniejszych zakładów w branży spożywczej. Zdolność produkcyjna to przerób 350 tysięcy kurczaków dziennie. Tak ogromny i nowoczesny obiekt wymagał specjalistycznego oświetlenia. To zadanie spełniły oprawy Rubin Clean INOX, których korpus wykonany jest ze stali nierdzewnej. Dodatkowo oprawy zostały wyposażone w źródła LED emitujące niebieskie światło. Takie wykonanie pozwoliło spełnić wymagania inwestora, które były odpowiedzią na ciężkie warunki panujące w obiekcie.



Produkty:



MIESZKANIA I OŚWIETLENIE ZEWNĘTRZNE

WOJSKOWA KOMENDA UZUPEŁNIEŃ

Lokalizacja: Bydgoszcz

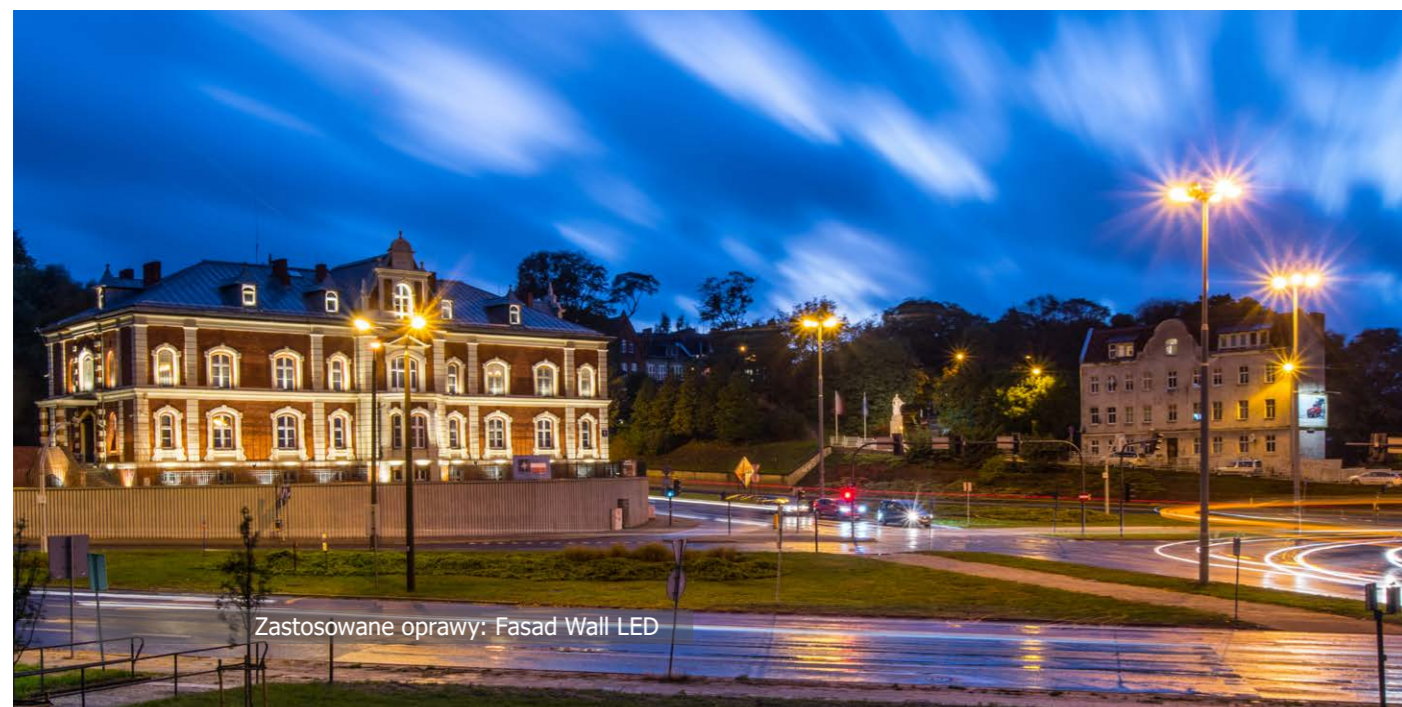
Opis: Okazała willa została wybudowana w 1885 r. na mocy testamentu Luizy Gisse-Rafalskiej. Od 1957 r. budynek jest siedzibą WKU w Bydgoszczy. Ściany z czerwonej cegły oraz białe gzymsy zostały zjawiskowo oświetlone dzięki czemu możemy podziwiać przepiękną iluminację. Efekt został uzyskany za pomocą montowanym na ścianach oprawom Fasad Wall oraz usytuowanymi w ziemi oprawom Fasad ODL04.



Produkty:



Zastosowane oprawy: Fasad Wall LED, Fasad ODL04 LED



Zastosowane oprawy: Fasad Wall LED

MIESZKANIA I OŚWIETLENIE ZEWNĘTRZNE

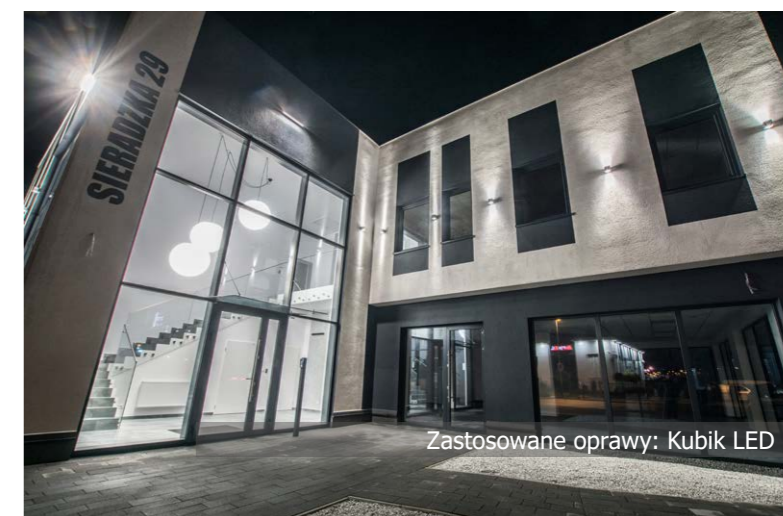
ELCLIM

Lokalizacja: Toruń

Opis: Iluminacja małego i nowoczesnego budynku należącego do firmy Elclim, zajmującej się kompleksowym projektowaniem i wykonawstwem instalacji elektrycznych. Fasada budynku została oświetlona oprawami Kubik LED o dwustronnej dystrybucji światła (górną/dół), ale także o dwóch różnych rozsyłach: wąskim i szerokim, co pozwala na wizualne porównanie różnic w świeceniu oraz końcowym efekcie. Dodatkowo wjazd do garażu oświetlają Beryle N12/230 - oprawy typu downlight, montowane nastropowo i o szczelności IP65.



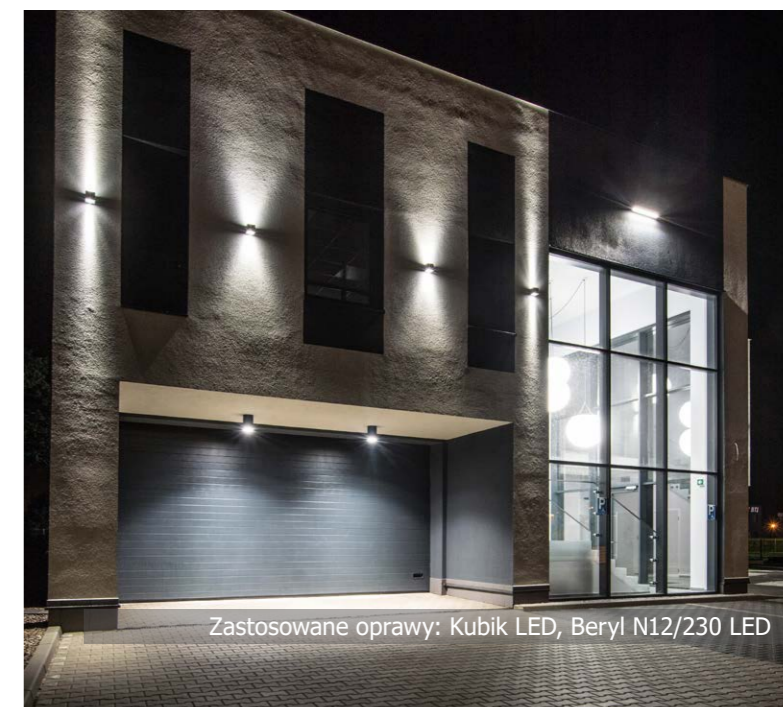
Produkty:



Zastosowane oprawy: Kubik LED



Zastosowane oprawy: Kubik LED



Zastosowane oprawy: Kubik LED, Beryl N12/230 LED

## MIESZKANIA I OŚWIETLENIE ZEWNĘTRZNE

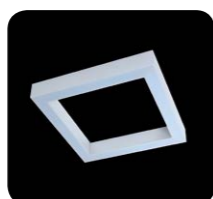
### OSIEDLE NA WOLI

Lokalizacja: Warszawa

Opis: Wola to najdynamiczniej rozwijająca się dzielnica Warszawy. Jej nierozłącznym elementem są nowoczesne osiedla mieszkaniowe. W tej inwestycji możemy znaleźć przykłady oprav wewnętrznych jak i zewnętrznych. Kolorowe oraz stylistyczne korytarze z wejściami zostały oświetlone oprawami nastropowymi - liniowymi X-Line LED oraz kwadratowymi X-Line SQ N LED. Z kolei zewnętrzne patio oraz ścieżki rozświetlają słupki parkowe Tosca LED, a olbrzymi parking samochodowy oprawy uliczne Streetpark LED.



Produkty:



X-LINE SQ N LED



TOSCA LED



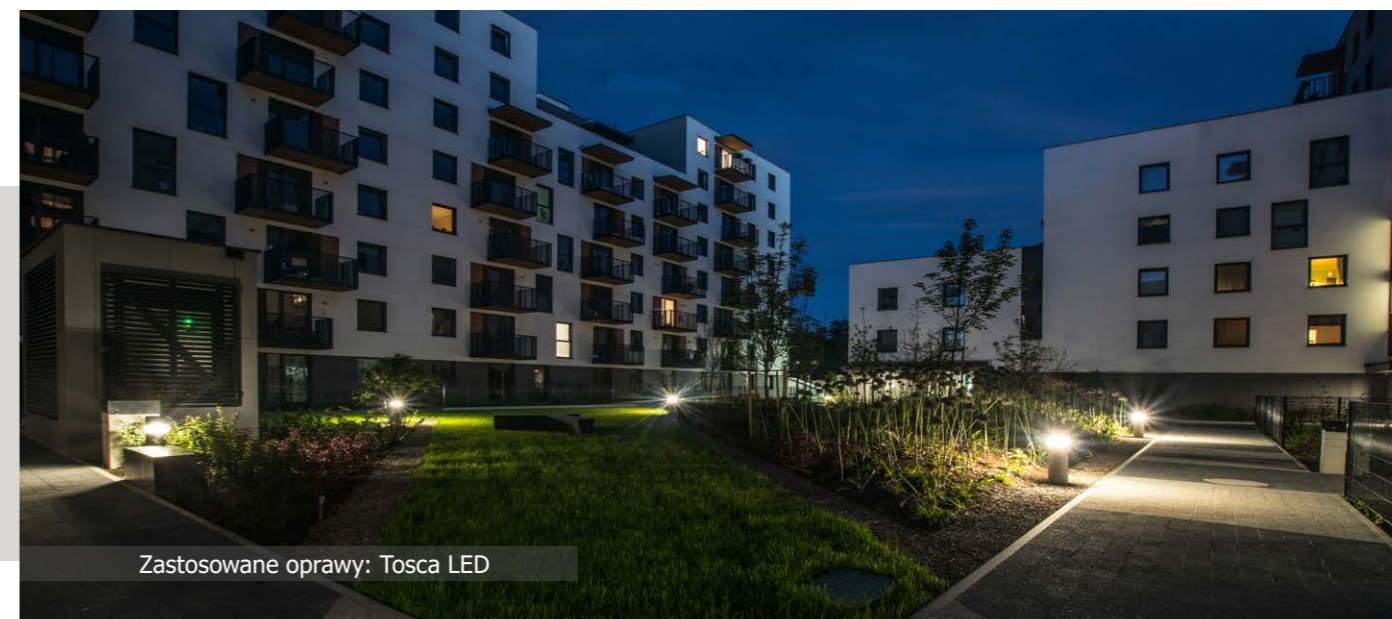
X-LINE LED



STREETPARK LED



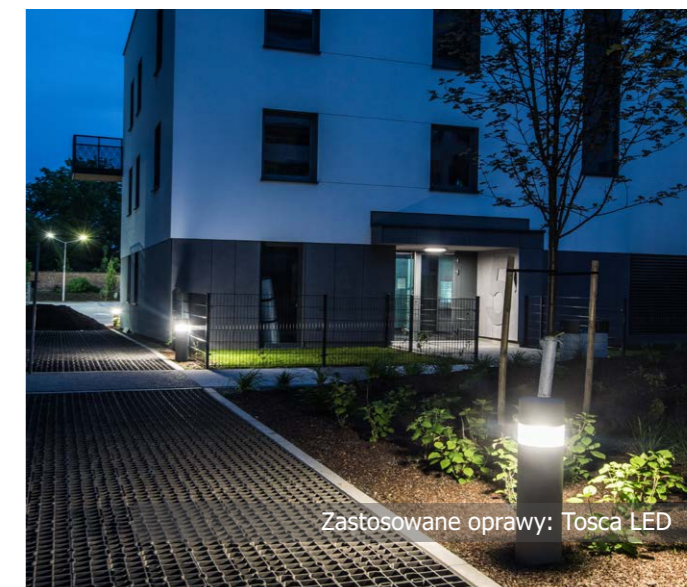
Zastosowane oprawy: X-Line SQ N LED



Zastosowane oprawy: Tosca LED



Zastosowane oprawy: X-Line LED



Zastosowane oprawy: Tosca LED



Zastosowane oprawy: Streetpark LED

## MIESZKANIA I OŚWIETLENIE ZEWNĘTRZNE

### REZERWAT KADZIELNIA

Lokalizacja: Kielce

**Opis:** Kadzielnia Kielce to park-rezerwat, który jest ikoną tego miasta jak i regionu świętokrzyskiego uznawanego za prawdziwą skarbnicę wiedzy w kontekście rozwoju edukacji geologicznej, paleontologii czy archeologii. Pierwsze nasze oświetlenie, zostało zainstalowane w jaskiniach w 2012 r. W otoczeniu o dużej wilgotności i stale spływającej po ścianach wody po dziś dzień świecą oprawy architektoniczne służące do iluminacji – Kubik LED oraz Roller LED. Od niedawna, po modernizacji rezerwatu w 2019 r., zostały oświetlone również tereny zewnętrzne. Sławną skałkę geologów, parking Amfiteatru oraz główną ulicę oświetlają oprawy Sparta LED, Streetpark LED oraz Pareo New LED.



#### Produkty:



KUBIK LED



ROLLER LED



SPARTA LED



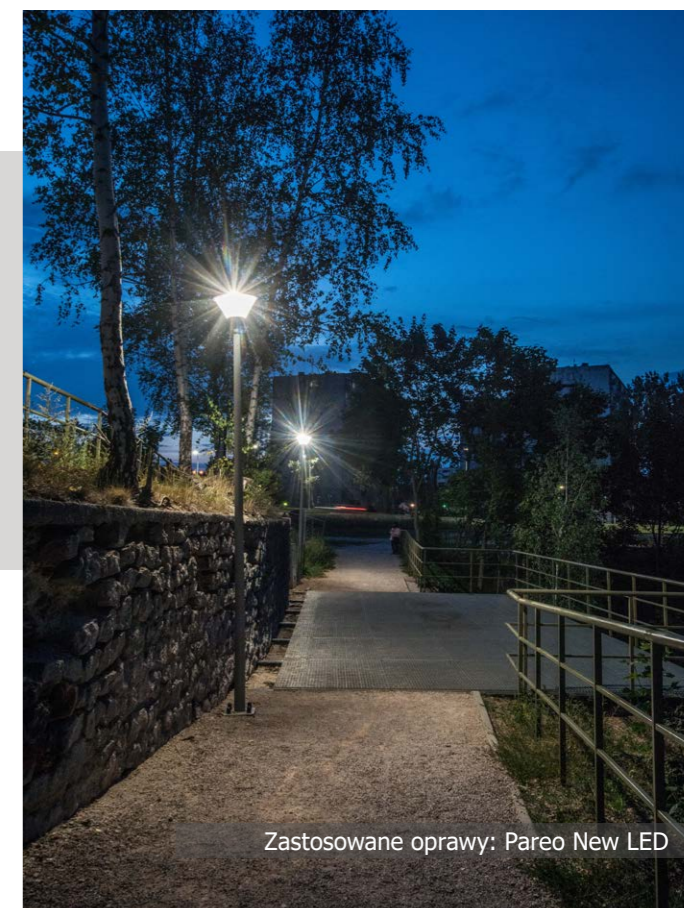
STREETPARK LED



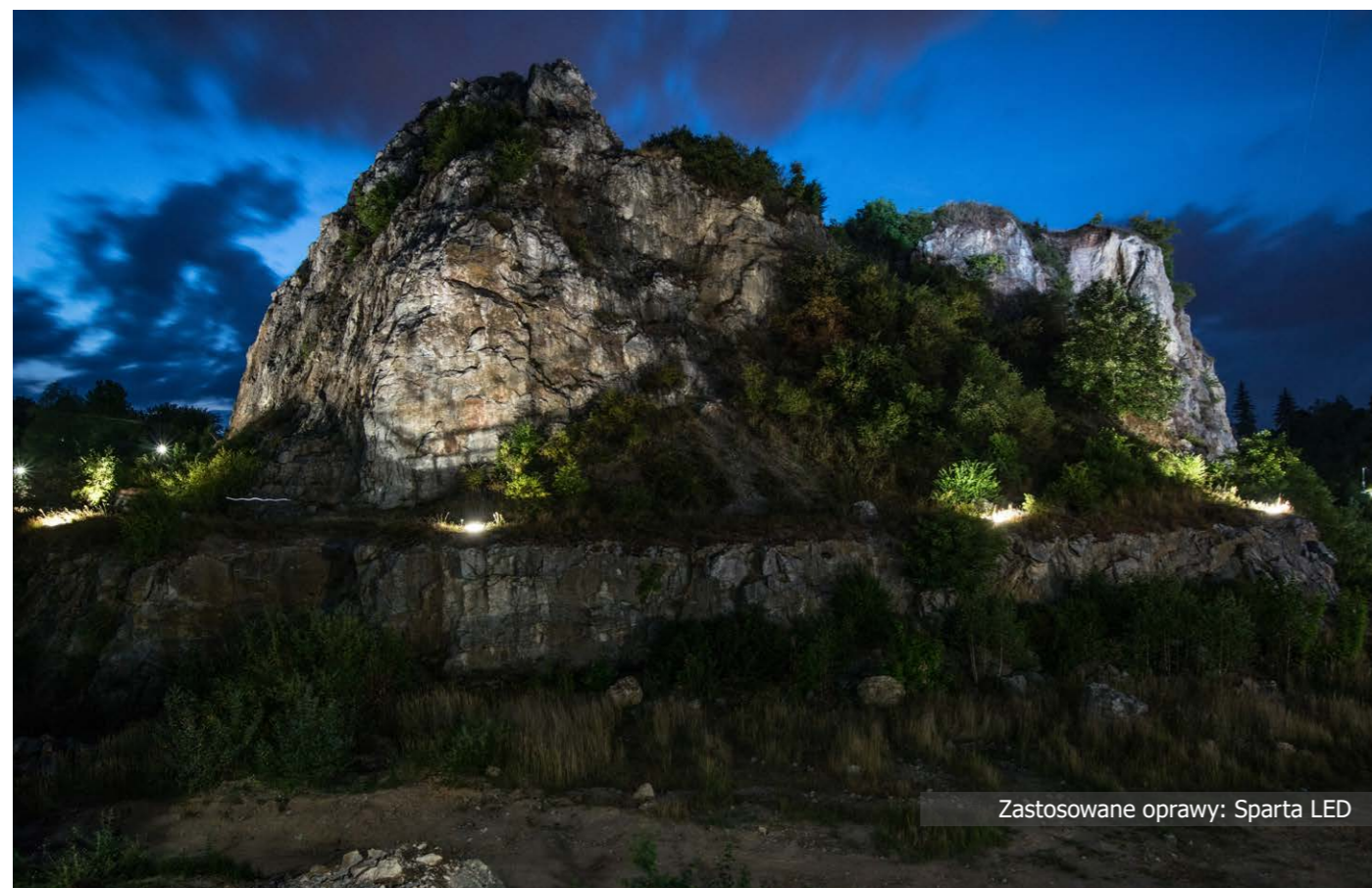
PAREO NEW LED



Zastosowane oprawy: Kubik LED, Roller LED



Zastosowane oprawy: Pareo New LED



Zastosowane oprawy: Sparta LED



Zastosowane oprawy: Sparta LED, Streetpark LED

## MIESZKANIA I OŚWIETLENIE ZEWNĘTRZNE

### PORT PRASKI

**Lokalizacja:** Warszawa

**Opis:** Realizacja ogromnego i nowoczesnego osiedla ponownie gości w naszym portfolio. Nowo oddane do użytku etapy przy ul. Sierakowskiego 4A oraz Okrzei 8-9 oddają swoje oblicze dopiero po zmroku, gdzie zewnętrzna iluminacja fasad z pomocą Kubików oraz Beryli KN Up&Down tworzy na ścianach niezwykle efekty świetlne. Reprezentacyjne recepcje to kilkanaście opraw Tytan Sopel oraz nowy X-Line Slim - linia świetlna zamknięta w wąskim profilu. Zewnętrzne patio oświetlone jest oprawami Kubik Pole ODB, co uczyniło z nich najpopularniejszą oprawę parkową w całym Porcie Praskim.



#### Produkty:



TYTAN SOPEL LED



KUBIK LED



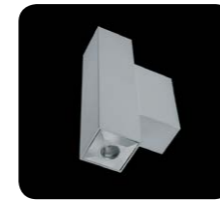
KUBIK POLE ODB



X-LINE SLIM LED



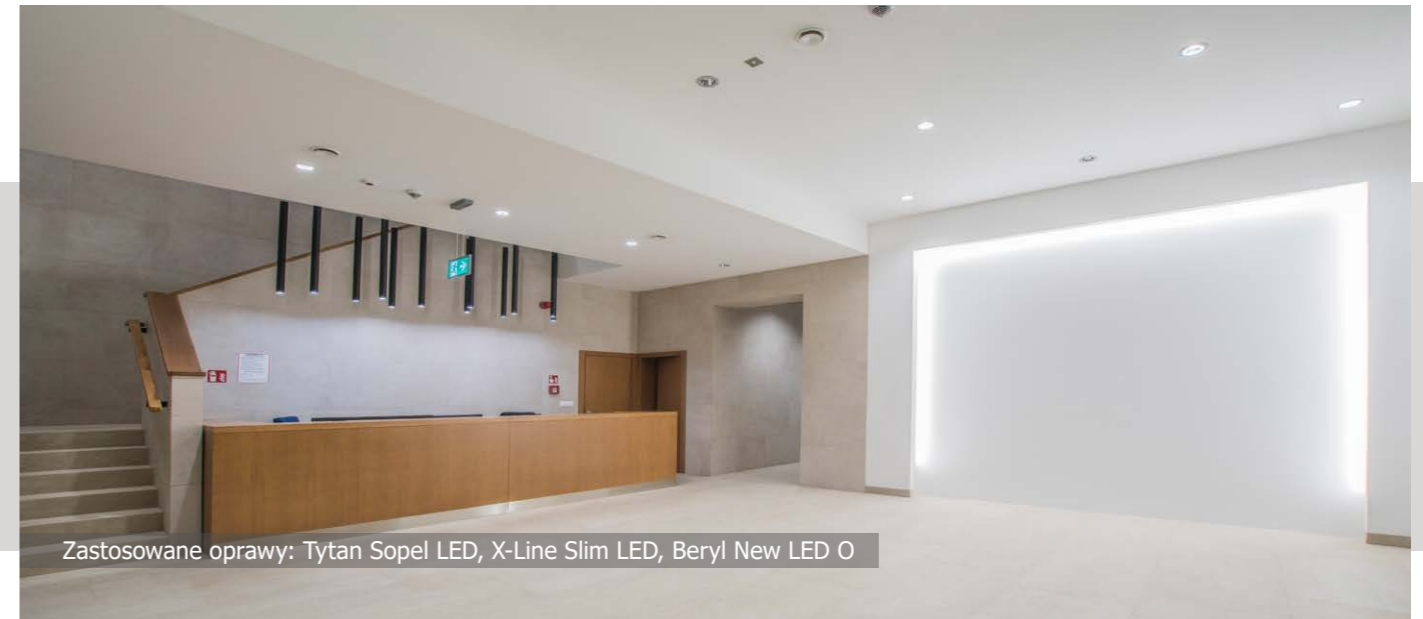
BERYL NEW LED O



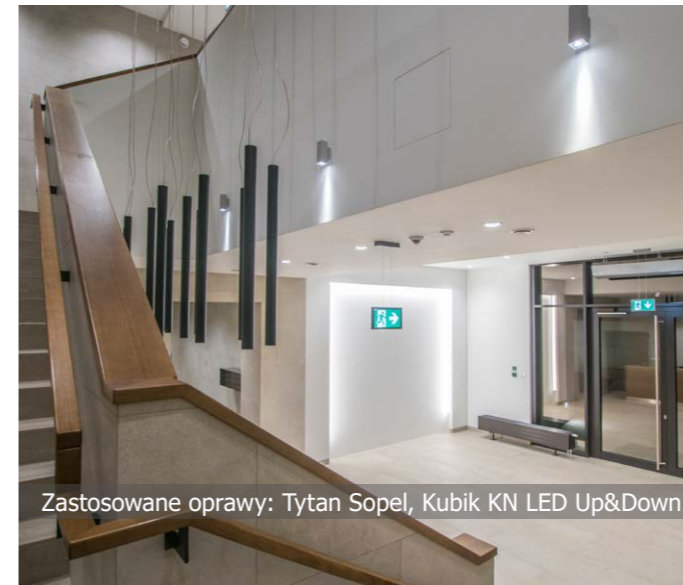
BERYL KN LED UP&DOWN



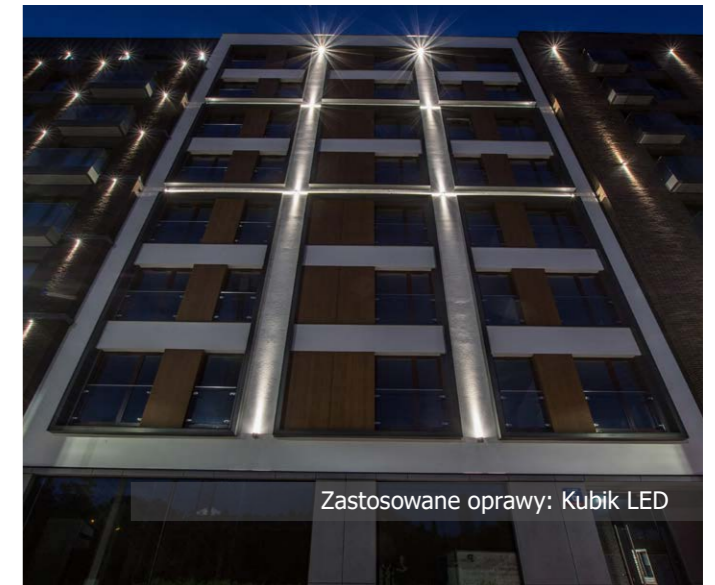
Zastosowane oprawy: X-Line Slim LED



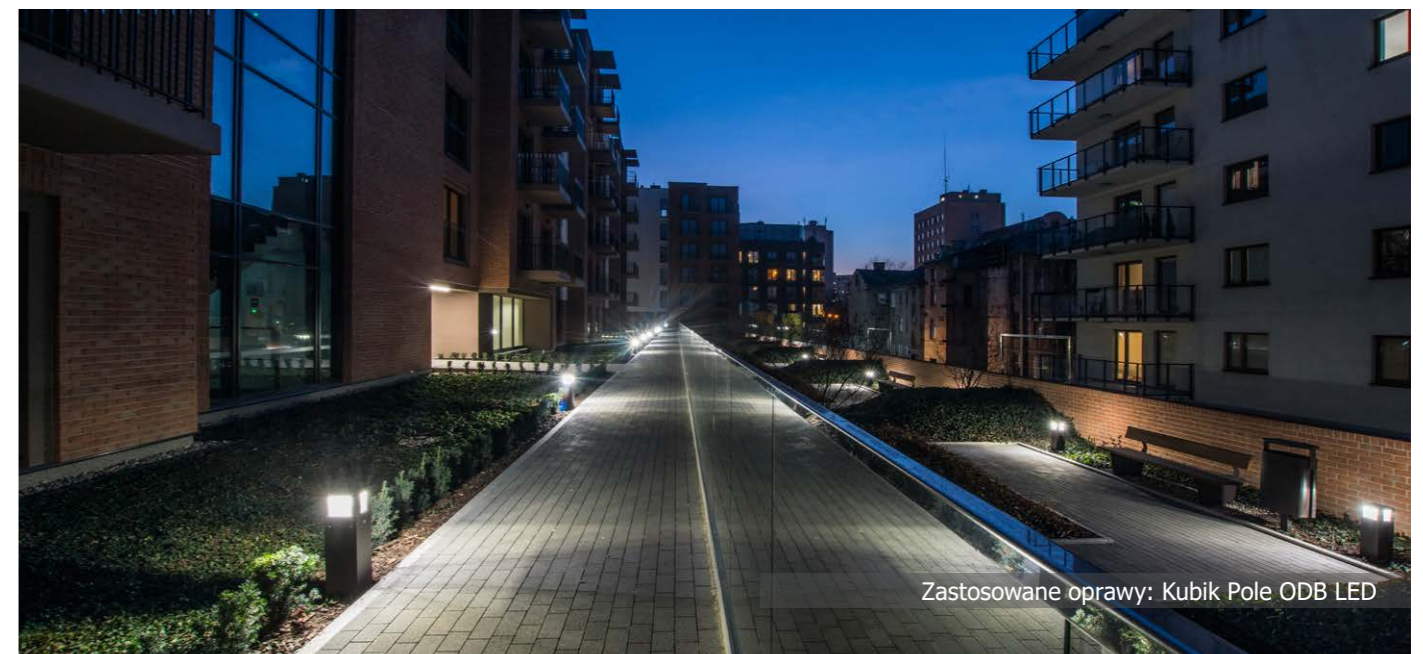
Zastosowane oprawy: Tytan Sopel LED, X-Line Slim LED, Beryl New LED O



Zastosowane oprawy: Tytan Sopel, Kubik KN LED Up&Down



Zastosowane oprawy: Kubik LED



Zastosowane oprawy: Kubik Pole ODB LED

## MIESZKANIA I OŚWIETLENIE ZEWNĘTRZNE

### STADION ENERGA

Lokalizacja: Gdańsk

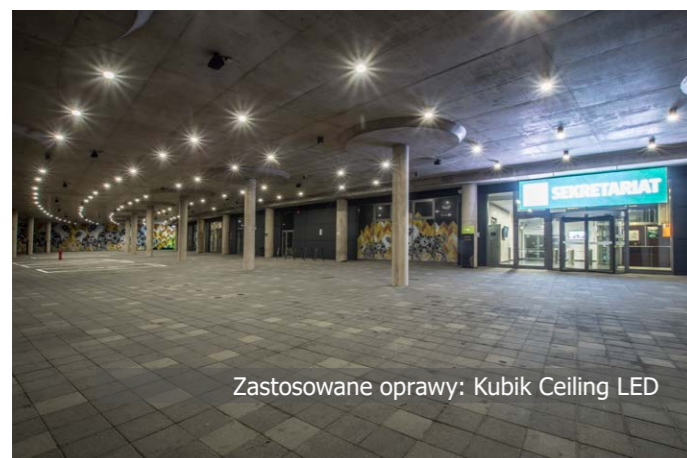
**Opis:** Przedstawiamy Państwu kolejną realizacją oświetleniową firmy LUXIONA Poland. Wejście główne i zarazem reprezentacyjne stadionu w Gdańsku zostało oświetlone przy użyciu prawie 200 szt. opraw Kubik Ceiling LED. Nowoczesne stadiony piłkarskie, nastawione na widowiska z udziałem dziesiątek tysięcy publiczności to najwyższy prestiż dla każdego miasta. Dlatego dużym wyróżnieniem dla firmy LUXIONA była możliwość stać się jednym z dostawców oświetlenia na tak dobrze znanym w całym kraju obiekcie.



Produkty:



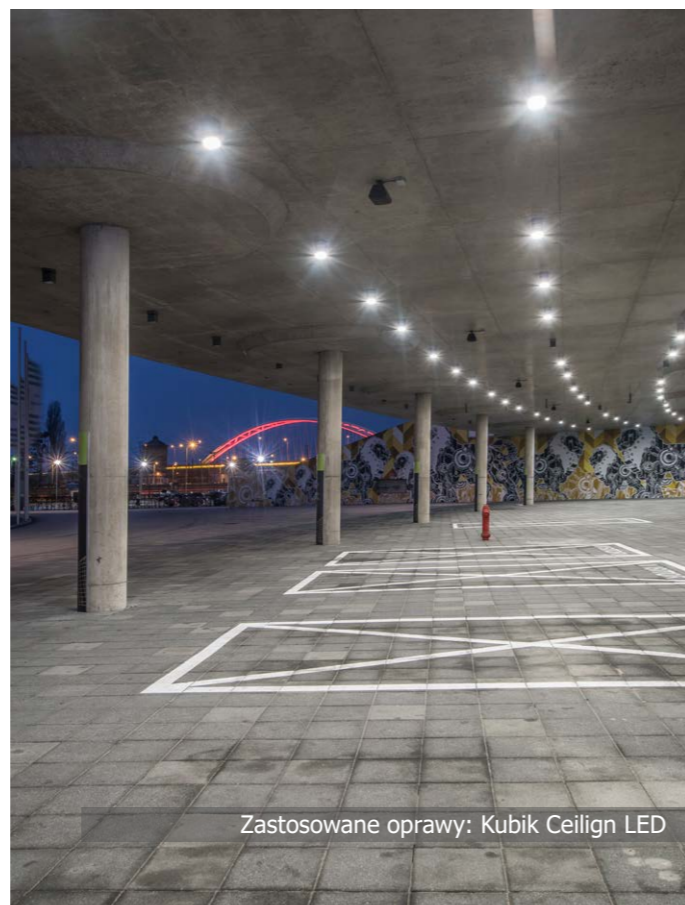
KUBIK CEILING LED



Zastosowane oprawy: Kubik Ceiling LED



Zastosowane oprawy: Kubik Ceiling LED



Zastosowane oprawy: Kubik Ceiling LED

## MIESZKANIA I OŚWIETLENIE ZEWNĘTRZNE

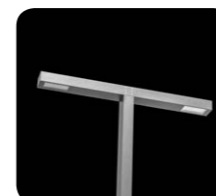
### MENTOR S.A.

Lokalizacja: Toruń

**Opis:** Budynek centrali toruńskiej firmy ubezpieczeniowej. Zarząd firmy do oświetlenia parkingu zrezygnował z tradycyjnych lamp ulicznych i postawił na ciekawe słupy z wbudowaną optyką oraz o ciekawej kubaturze w kształcie liter L i T. Nowe profile tych opraw o przekroju 150 x 100 mm prezentują się na tej inwestycji doskonale zarówno za dnia jak i nocą.



Produkty:



KUBIK POLE T LED



KUBIK POLE L LED



Zastosowane oprawy: Kubik Pole T LED



Zastosowane oprawy: Kubik Pole L LED



Zastosowane oprawy: Kubik Pole L LED

POMIESZCZENIA CZYSTE

SALA HYBRYDOWA

Lokalizacja: Olsztyn

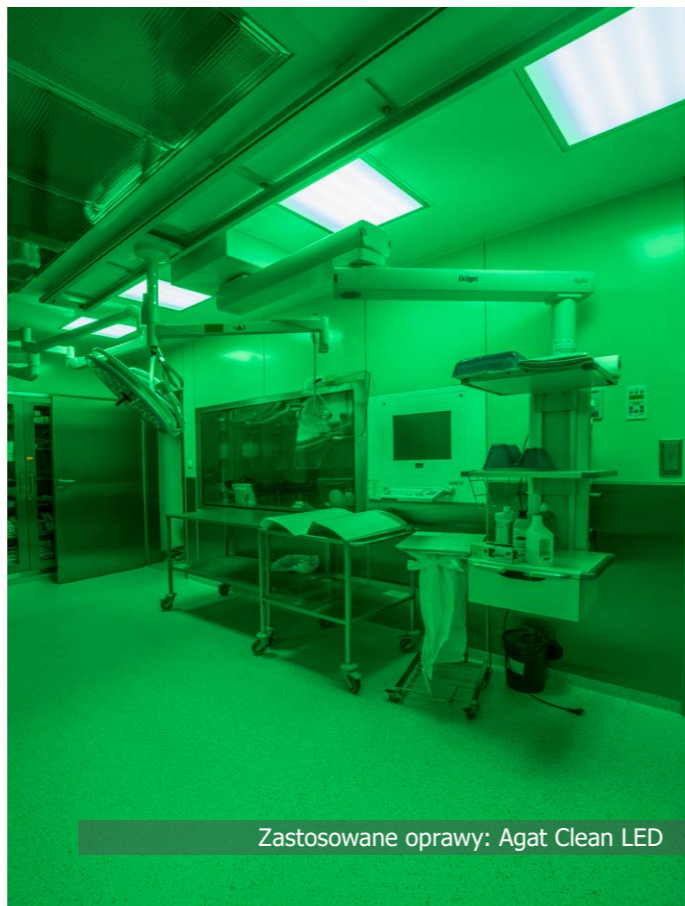
**Opis:** Sale hybrydowe to największy prestiż i nowoczesność dla szpitalnych oddziałów chirurgicznych. We wrześniu 2018 roku nastąpiło uroczyste otwarcie takiej sali w Wojewódzkim Szpitalu Specjalistycznym w Olsztynie. W sali zastosowano oprawy Agat Clean LED zapewniające naturalne światło białe o wysokim współczynniku CRI>95. Produkty umożliwiają również emisję światła zielonego, które uwidacznia bardzo dobrze wszelkie zmiany w ciele jak np. krwotoki.



Produkty:



AGAT CLEAN LED  
CRI90



POMIESZCZENIA CZYSTE

DR. IRENA ERIS

Lokalizacja: Piaseczno

**Opis:** Dr Irena Eris znana w całym kraju w branży kosmetycznej. Pod Warszawą znajdują się laboratoria oraz zakład produkcyjny przedsiębiorstwa. W przypadku produktów kosmetycznych, ich wytwarzanie musi się odbywać w warunkach sterylnych. Obiekt musi również spełniać specjalistyczne kryteria pod względem oświetlenia. W tym przypadku zadanie spełniły oprawy z kategorii opraw czystych takie jak sztandarowy Agat Clean LED oraz nietypowe Agat Clean Slight LED z Rubin Clean Corner LED.



Produkty:



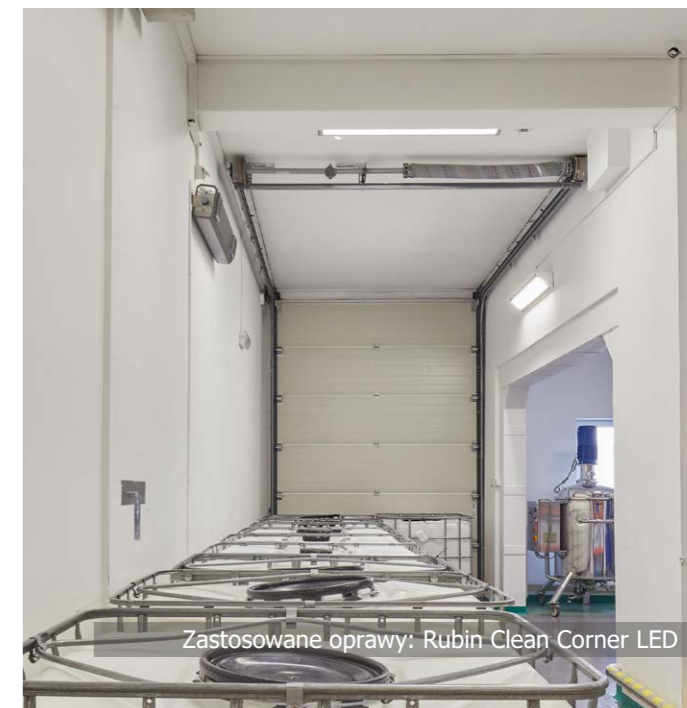
AGAT CLEAN LED



AGAT CLEAN  
SLIGHT LED



RUBIN CLEAN  
CORNER LED





## BROSZURA HUMAN CENTRIC LIGHTING



Organizm ludzki odbiera światło zarówno poprzez detekcję wzrokową, jak i nie wzrokową przy zaangażowaniu układu optycznego i nerwowego, a także poprzez bezpośrednią absorpcję fotonów światła przez skórę. Intensywność promieniowania optycznego odbieranego przez siatkówkę oka ludzkiego wpływa na nasze funkcje wzrokowe lub wizualne (ang. image forming – IF).

Proces fotodetekcji wzrokowej, czyli tworzenia obrazów, polega na odbiorze informacji świetlnej za pomocą fotodetektorów, jakimi są pręciki i czopki. Naukowcy wykazali jednak, że światło padające na siatkówkę oka oddziałuje także na pozawzrokowe funkcje człowieka (ang. non-image forming – NIF).

W dzisiejszych czasach nowoczesne oświetlenie oferuje więcej niż tylko optymalną widoczność. Z innowacjami w postaci zmiennej temperatury barwowej (ang. Tunable White - TW) oraz oświetlenia antropocentrycznego (ang. Human Centric Lighting - HCL), firma LUXIONA Poland wykorzystuje pozytywny wpływ światła, aby stworzyć bardziej przyjazne środowiska pracy. Nasze efektywne systemy oświetleniowe to poprawa jakości życia.

## Chcesz wiedzieć więcej?

Zapoznaj się z naszą nową broszurą Human Centric Lighting. Dowiesz się o jakości światła i jego wpływie na nasze samopoczucie. Poznasz sposoby realizacji rozwiązań HCL w oprawach oświetleniowych, zobaczysz także nasze produkty tunable white, których wykaz prezentujemy poniżej. Z pełną specyfikacją zapoznasz się w części produktowej broszury.

### Oferta produktów tunable white

-  Artshape Three LED Edge
-  Artshape SQ LED Edge
-  Artshape Six LED Edge
-  Artshape Round LED Edge
-  Agat POS LED
-  X-Line Slim LED
-  Agat Clean LED

**LUXIONA**  
Poland

Human Centric Lighting

**troll**

## NOWA STRONA INTERNETOWA Z OFERTĄ PRODUKTOWĄ LUXIONA

Nowa strona prezentująca ofertę produktową to nie tylko odświeżony wygląd, ale także zwiększona funkcjonalność i na nowo stworzone dokumenty takie jak karta katalogowa czy nowa karta produktowa. Stronę cechuje przede wszystkim przejrzysty wygląd, czytelna segregacja opraw i ich kategorii, wyszczególnienie produktów w danej rodzinie po indeksie i pełnej nazwie, a także możliwość łatwego wyszukiwania połączonego z filtrowaniem po najważniejszych cechach. Najistotniejszym elementem są jednak wspomniane karty: KATALOGOWA - zawierająca szczegółowe zdjęcia produktu, przykład zastosowania oraz parametry techniczne całej rodziny; PRODUKTOWA - karta dedykowana pod konkretny indeks, zawiera szczegółowe dane świetlne, elektryczne i mechaniczne podane w prostej i przejrzystej formie.



### MOSAIC LED

System przeznaczony jest do sufitów podwieszanych, modułowych 600x600. Budowa modułowa/segmentowa. W skład systemu wchodzi następujące elementy: prosty, łuk, kształt plusa, kształt litery L i kształt litery T. Kombinacje tych elementów dają nieograniczone możliwości aranżacji oświetlenia wnętrza. Można łączyć funkcjonalność oświetlenia z niepowtarzalną estetyką pomieszczenia. W każdej chwili można zmienić położenie segmentów przekraczając poszczególne płyty sufitowe. Stosując kolorowe przesłony lub paski LED RGB można uzyskać dodatkowe efekty kolorystyczne. System LEDowy można łatwo ściemniać uzyskując dodatkowe oszczędności energii elektrycznej.

Pliki do pobrania:

- Karta katalogowa PDF
- Instrukcja montażu
- Deklaracja CE
- Dane fotometryczne

### MOSAIC LED PART1 1300/2200

Indeks	Nazwa	Karta
00SMEPL2213BPLX	MOSAIC LED PART1 1300/2200 PLX E 34 830 / BEZ ZASILACZA	
00SMEPL2213APLX	MOSAIC LED PART1 1300/2200 PLX E 34 840 / BEZ ZASILACZA	

**LUXIONA Poland**

Karta katalogowa

**MOSAIC LED**

Oprawy architektoniczne

System przeznaczony jest do sufitów podwieszanych, modułowych 600x600. Budowa modułowa/segmentowa. W skład systemu wchodzi następujące elementy: prosty, łuk, kształt plusa, kształt litery L i kształt litery T. Kombinacje tych elementów dają nieograniczone możliwości aranżacji oświetlenia wnętrza. Można łączyć funkcjonalność oświetlenia z niepowtarzalną estetyką pomieszczenia. W każdej chwili można zmienić położenie segmentów przekraczając poszczególne płyty sufitowe. Stosując kolorowe przesłony lub paski LED RGB można uzyskać dodatkowe efekty kolorystyczne. System LEDowy można łatwo ściemniać uzyskując dodatkowe oszczędności energii elektrycznej.

**LUXIONA Poland**

Karta produktu

Produkt: MOSAIC LED PART1 1300/2200 PLX E 34 830 / BEZ ZASILACZA  
Indeks: 00SMEPL2213BPLX

**Opis**

System przeznaczony jest do sufitów podwieszanych, modułowych 600x600. Budowa modułowa/segmentowa. W skład systemu wchodzi następujące elementy: prosty, łuk, kształt plusa, kształt litery L i kształt litery T. Kombinacje tych elementów dają nieograniczone możliwości aranżacji oświetlenia wnętrza. Można łączyć funkcjonalność oświetlenia z niepowtarzalną estetyką pomieszczenia. W każdej chwili można zmienić położenie segmentów przekraczając poszczególne płyty sufitowe. Stosując kolorowe przesłony lub paski LED RGB można uzyskać dodatkowe efekty kolorystyczne. System LEDowy można łatwo ściemniać uzyskując dodatkowe oszczędności energii elektrycznej.

**Informacje o produkcie**

Kategoria: Oprawy architektoniczne  
Rodzina: MOSAIC LED  
Nazwa: MOSAIC LED PART1 1300/2200 PLX E 34 830 / BEZ ZASILACZA  
Indeks: 00SMEPL2213BPLX  
Piktogramy:

**Dane świetlne i elektryczne**

Typ źródła	LED
Strumień LED [lm]	154/2295
Moc LED [W]	9/12
Strumień oprawy [lm]	855/1235
Moc oprawy [W]	10/14
Skuteczność świetlna [lm/W]	87/88
Temperatura barwowa [K]	3000
CRI	>80
SDCM	3
Klasa ochrony	I
Stopień szczelności	IP20/40
Zasilanie	230...240 V, 50...60 Hz
Zywność LED [h]	100000 (1) / 147000 (2)
Lu/By	L80/B15 (1) / L70/B50 (2)
Temperatura otoczenia [°C]	5 + 30
Zasilacz elektroniczny	standard (E)

**Dane mechaniczne**

Montaż	do wbudowania w podwieszany sufit modułowy
Materiał	blacha stalowa
Kolor	RAL 9010 (biały)
Przeźroczliwość	PLX (opalizowane PMMA)
Odporność mechaniczna	IK04
Waga [kg]	1,08
Wymiary A x B x H [mm]	596 x 95 x 60

## ZASTOSOWANIE SPECJALISTYCZNYCH DIOD O WYBRANYM KOLORZE W HODOWLI ZWIERZĄT I UPRAWACH ROŚLIN



Podczas tegorocznych konferencji wspominaliśmy naszym słuchaczom o możliwości wykonania specjalistycznych opraw oświetleniowych z diodami świecącymi w kolorach czerwonym, zielonym, żółtym czy niebieskim. Chcielibyśmy przybliżyć również naszym czytelnikom, w jakich konkretnych warunkach możemy stosować dany kolor na przykładzie upraw roślin oraz hodowli drobiu. Wymienione niżej efekty zastosowania tych barw zostały potwierdzone laboratoryjnie przez środowisko naukowe i są praktykowane pośród wyspecjalizowanych hodowców oraz rolników.

Rośliny w warunkach hodowlanych w szklarniach, halach czy laboratoriach korzystają w swoim rozwoju głównie ze światła sztucznego pochodzącego właśnie od opraw oświetleniowych. Chcąc stworzyć im jak najbardziej idealne warunki, trudno opierać się na uniwersalnych rozwiązaniach. Ta sama dla wszystkich roślin konfiguracja ledów może być akceptowalna, ale nigdy nie będzie idealna, gdyż nie sprostają zapotrzebowaniu wszystkich gatunków. Dodatkowo liczne i ważne procesy jakie zachodzą w trakcie ich rozwoju - fotosynteza, fotomogeneza (wzrost roślin), rozkwit, wymagają w danych przedziałach czasu innego koloru światła, aby móc możliwie najsprawniej przyspieszyć ów proces, a także zapewnić przyswajanie światła o odpowiedniej długości fali dla jakich rośliny syntezują w procesie fotosyntezy.

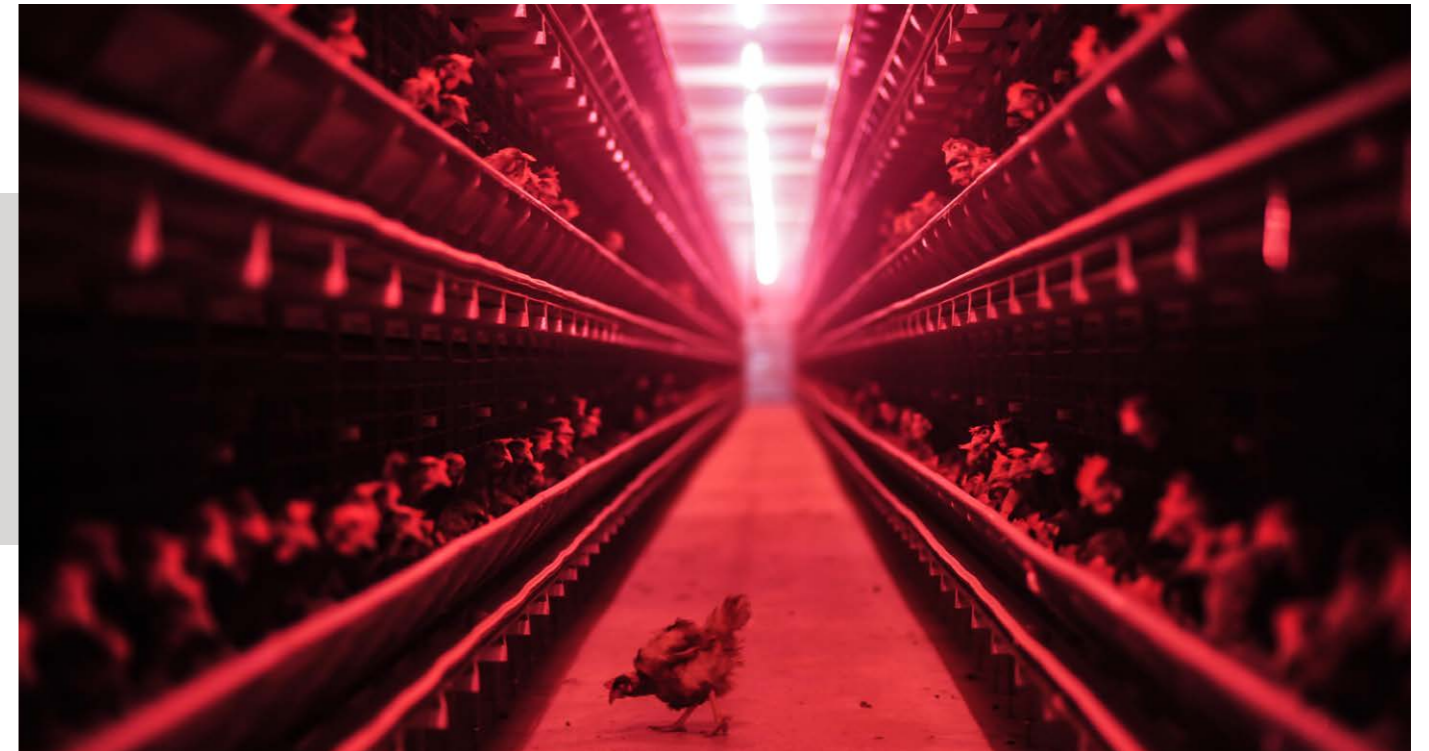
### Znaczenie wybranego koloru LED

**Niebieski** - najwydajniej działa na wysokie rośliny liściaste.

**Czerwony** - wspiera pąki i rozkwit.

**Zielony** - umożliwia wizualne określenie stanu zdrowia roślin.

**Ultrafiolet** - promuje pigmentację, pogrubia liście, zapobiega działalności szkodliwych owadów.



Nie inaczej jest w przypadku hodowli drobiu. Tutaj również po wieloletnich badaniach okazało się, iż poszczególne kolory światła mają wpływ na zachowanie zwierząt i ich rozwój. Wykazano m.in., że odpowiednio dobrane światło powoduje wcześniejszy wylęg kurcząt lub jest stymulatorem procesów odpornościowych organizmu zwierzęcego. Najważniejszym czynnikiem jest oczywiście najlepsze odtworzenie światła dziennego wraz z dobraniem optymalnego czasu świecenia i dostosowanej barwy. Dzięki temu możemy wpływać przyspieszająco na czas dojrzewania płciowego ptaków oraz zwiększania nieśności. Oprócz światła białego korzystne jest również stosowanie światła czerwonego czy niebieskiego.



### Zastosowanie barwy monochromatycznej

**Niebieski** - światło niebieskie, jak również fioletowe jest dla ptaków niewidoczne oraz działa na nie uspokajająco co ułatwia obsłudze prowadzenie czynności porządkowych. Te kolory oraz dodatkowo zielony sprzyjają również większemu przyrostowi masy ciała.

**Czerwony** - wpływa na obniżenie agresywności ptaków, co sprzyja zmniejszeniu walk hierarchicznych. Przeciwdziała również kanibalizmowi i wydziobywaniu piór.

Mając na uwadze przedstawione powyżej informacje, wiemy, iż produkt w postaci oprawy oświetleniowej LED powinien być wyposażony w źródła światła z odpowiednio dobraną barwą światła białego w połączeniu z innymi barwami o precyzyjnej długości fali, które stymulują u roślin i zwierząt pożądane procesy. Jest to rozwiązanie nowatorskie i korzystne ze względów ekonomicznych. Posiadając tę wiedzę, mogliśmy na naszych stoiskach produktowych zapoznać Państwa z naszymi rozwiązaniami dedykowanymi w tych dziedzinach przemysłu.



REKOMENDOWANE PRODUKTY

DOUBLE SPHERE LED



Okrągła oprawa zwieszana wyposażona w wysokowydajne źródła LED, przeznaczona do wnętrz o wysokich wymaganiach stylistycznych. Produkt składa się z dwóch świecących ringów o możliwości ich regulacji względem siebie. Uzyskujemy dzięki temu bardzo ciekawy efekt. Dedykowane zastosowanie: reprezentacyjne pomieszczenia obiektów jak hole, atria, recepcje w galeriach handlowych, muzeach, biurach i wielu innych obiektach publicznych.

REKOMENDOWANE PRODUKTY

KUBIK POLE L/T LED



Oprawa zewnętrzna do montażu na utwardzonym podłożu (beton, kostka brukowa lub fundament) wyposażona w wysokowydajne, energooszczędne źródła LED najnowszej generacji. Produkt jest przeznaczony i optymalnie dostosowany do oświetlania ulic, parków, ogrodów. Obudowa z wytłaczanego aluminium odpornego na korozję. Łatwy i szybki montaż. Układ optyczny nie wywołujący efektu ośnienia, zapewniający równomierny rozkład światła. Uwaga: oprawy o wysokości do 6 m można bezpiecznie użytkować w I i III strefie wiatrowej (wg PN-EN 1991-1-4) oraz w III i IV kategorii terenu (wg PN-EN 40-3-1:2004). II strefa wiatrowa i inne kategorie terenu wymagają indywidualnej oceny dopuszczalnej wysokości oprawy.

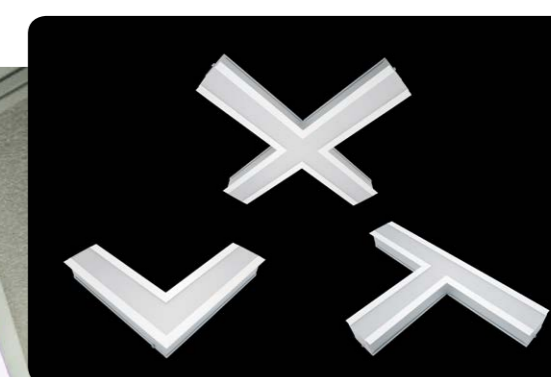
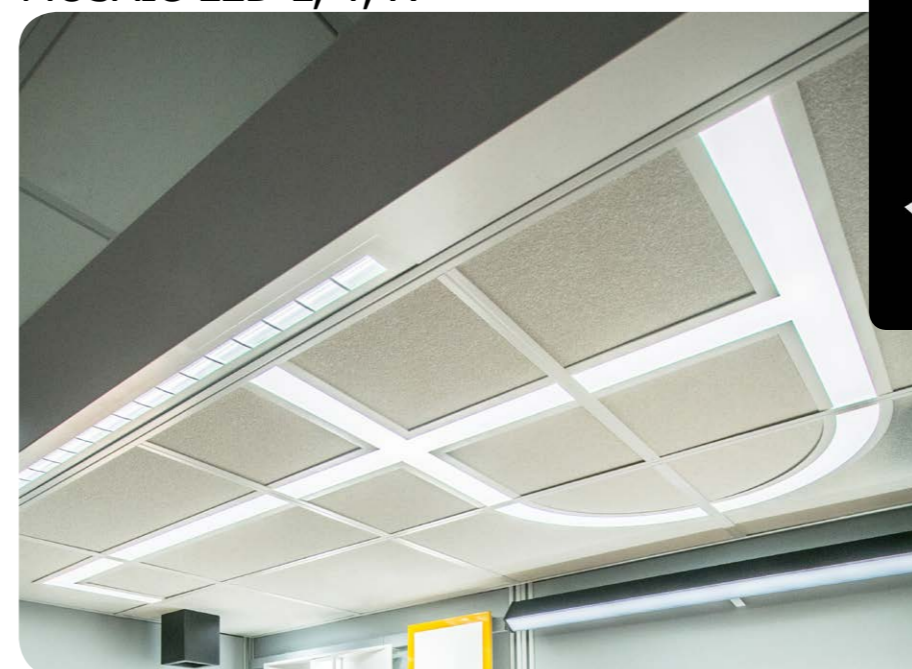


BERYL NEW LED K/ BERYL N NEW LED K



Są to kwadratowe odpowiedniki prezentowanych w zeszlórcznym numerze Beryli okrągłych. Ich najważniejszym atutem jest możliwość regulacji optyki w dwóch płaszczyznach. Dodatkowo oprawy występują w opcjach modułowych: pojedyncze, podwójne, potrójne aż do czterech modułów w wersji liniowej i kwadratowej. Stosowane są do oświetlenia wnętrz o znaczeniu prestiżowym, takich jak: hotele, banki, biura o podwyższonym standardzie.

MOSAIC LED L, T, X



System przeznaczony jest do sufitów podwieszanych, modułowych 600x600. Prezentujemy Państwu nowe kształty w popularnym systemie Mosaic: kształt plusa, kształt litery L i kształt litery T. Kombinacje tych elementów wraz ze standardowymi oprawami (part 1 - element prosty i part 2 - element łukowy) dają nieograniczone możliwości aranżacji oświetlenia wnętrza. Można łączyć funkcjonalność oświetlenia z niepowtarzalną estetyką pomieszczenia. Istnieje możliwość zmiany położenia segmentów poprzez przekręcanie poszczególnych płyt sufitowych. Stosując kolorowe przesłony lub paski LED RGB uzyskujemy dodatkowe efekty kolorystyczne. System LEDowy można łatwo ściemniać uzyskując dodatkowe oszczędności energii elektrycznej.

REKOMENDOWANE PRODUKTY

X-LINE SLIM LED



Oprawa wykonana z profilu aluminiowego. Jej charakterystyczną cechą jest dystrybucja światła zarówno w górną, jak i dolną półprzestrzeń. W porównaniu z tradycyjnym X-Line LED zmniejszone zostały gabaryty oprawy, a całość została zamknięta w wąskim na 45 mm profilu liniowym, co dodało produktowi bardziej eleganckiej formy. W X-Line Slim zastosowano przesłonę mleczną PC oraz Micro-PRM (przeznaczoną tylko dla dolnego rozsyłu). Całość pozwala manipulować światłem i tworzyć systemy świetlne, ułatwiając tworzenie we wnętrzach warunków komfortowego widzenia i ich estetycznego wyglądu. Oprawa X-Line Slim przeznaczona jest do montażu na zawieszach.

REKOMENDOWANE PRODUKTY

EUROPANEL CIRCLE LED



Nowoczesny panel LED przeznaczony do montażu w sufitach podwieszanych, bezpośrednio na stropie lub za pomocą zawiesi. Wyposażony w wysokowydajne źródła światła LED. Korpus wykonany z aluminium, przesłona opalizowana PMMA lub mikropryzmatyczna z maskownicą w kształcie okręgu. Kolor oprawy - biały. Zastosowanie: pomieszczenia użyteczności publicznej, biura, sale konferencyjne, lekcyjne, wykładowe itp.



STREETPARK M LED / S LED



Streetpark w najnowszej odsłonie to nowoczesna optyka dedykowana do oświetlenia uliczno-parkingowego. Oprawa występuje w dwóch rozmiarach: S (small) i M (medium). Korpus wykonany z odlewu aluminiowego malowanego proszkowo farbą odporną na warunki atmosferyczne. Komora zasilania otwierana jest beznarzędziowo, a rozłącznik nożycowy automatycznie odetnie zasilanie w trakcie serwisowania. Oprawa wyposażona w regulowany uchwyt dedykowany do montażu na słupach i wysięgnikach o średnicy zakończenia  $\varnothing$  60 mm. Stopień szczelności IP66. Przesłona to przezroczysta szyba hartowana. Dostępna temperatura barwowa to 5700 K. Produkt z certyfikatem ENEC. Istnieje możliwość zaprogramowania autonomicznej, wielopoziomowej lub manualnej redukcji mocy pod konkretne potrzeby klienta, po zastosowaniu w oprawie specjalistycznego zasilacza. Oprawy posiadają zabezpieczenie przepięciowe w standardzie oparte na funkcjonalności zasilaczy. Opcjonalnie oprawy można wyposażyć w dodatkowy ochronnik przepięć nie wymagający podczas montażu i demontażu ingerencji w układ zasilający.

PAREO NEW LED



Oprawa zewnętrzna, parkowa i ogrodowa wyposażona w wysokowydajne źródła LED. Korpus wykonany z odlewu aluminium. Przesłona przezroczysta wykonana z poliwęglanu o wysokim stopniu odporności na czynniki mechaniczne – IK09. Zewnętrzna powłoka zapewnia wysoki poziom odporności na wszelkiego rodzaju czynniki atmosferyczne oraz estetyczny wygląd oprawy w trakcie całego okresu eksploatacji (stopień IP54). Średnica nasadzenia – 60 mm. Oprawa jest szczególnie rekomendowana do oświetlania skwerów, placów, parków, otwartych przestrzeni.

# LUXIONA



## Siedziba Zarządu/Biuro Handlowe:

LUXIONA Poland S.A. Macierzysz k/Warszawy  
ul. Sochaczewska 110, 05-850 Ożarów Mazowiecki  
sekretariat@luxiona.com  
www.luxiona.pl www.luxiona.com

## Dział Sprzedaży Krajowej:

### Dział Ofertowania:

+ 48 22 721 72 06/56/63  
oferta@luxiona.com

### Dział Realizacji Zamówień:

+48 22 721 72 60/62/64  
+ 48 15 869 24 02  
drz@luxiona.com

### Dział Projektowy:

+ 48 22 721 72 29  
+ 48 600 460 144  
projektanci@luxiona.com

## Dział Exportu:

UK, IR  
+48 600 987 439  
export@luxiona.com

DE, AT, CH, LI  
+49 30 40535600  
info@luxiona.de

SE, NO, DK, IS, BE, NL, LU  
+ 48 505 695 581  
export@luxiona.com

LT, EE, FI, RU, UA, LV, BY, MD, GE,  
AM, AZ, KZ, UZ, TM, TJ, KG  
+ 370 650 22 522  
export@luxiona.com

HR, HU, RO, XS, SI  
+48 505 695 568  
export@luxiona.com

CZ, SK, BA, ME, MK, XK, AL, BG  
+ 48 604 442 101  
export@luxiona.com

LUXIONA Poland jest częścią hiszpańskiej Grupy LUXIONA, która od 90 lat z sukcesami działa na międzynarodowym rynku branży oświetleniowej. Misją LUXIONA Poland jest kreacja komplementarnych rozwiązań oświetleniowych, w zgodzie z najnowszymi technologiami, wymogami prawnymi i społecznymi. Zespół LUXIONA Poland bezustannie pracuje nad innowacyjnymi rozwiązaniami technicznymi, mając na uwadze oszczędność energii i ochronę środowiska. Dzięki nieustannemu badaniu potrzeb naszych Klientów, jakość produktów oraz sprawność naszych serwisów jest systematycznie podnoszona.

Grupa LUXIONA, w tym kontynuująca realizację strategii LUXIONA Poland, specjalizuje się w komponowaniu kreacji systemów oświetleniowych wewnętrznych i zewnętrznych, opierając się na solidnym, eksperckim doświadczeniu oraz szerokim wachlarzu marek produktowych. Częścią integralną oferty LUXIONA Poland są kompleksowe rozwiązania oświetleniowe, obejmujące produkcję oraz szeroko rozumiane usługi projektowe, realizowane przez wysokiej klasy projektantów, przygotowane na potrzeby m.in.: przestrzeni architektonicznych, obszarów pomieszczeń czystych, powierzchni komercyjnych etc. LUXIONA Poland zatrudnia doświadczonych profesjonalistów z sektora oświetleniowego. Zarządzając projektem, zespół LUXIONA Poland gwarantuje zastosowanie najlepszych z możliwych rozwiązań technicznych w obszarze docelowego stosowania oświetlenia. Zespół LUXIONA Poland specjalizuje się w realizacji projektów wymagających indywidualnego podejścia oraz zastosowania nowoczesnych technologii.