

LUXIONA

magazyn LUXIONA Poland

WYDARZENIA ● ● ●
REALIZACJE ● ● ●
WIEDZA TECHNICZNA ● ● ●
PRODUKTY ● ● ●

magazyn nr 10

troll

metalarte

Sagelux

LUXIONA POLAND OFICJALNYM PARTNEREM



STOWARZYSZENIE ARCHITEKTÓW POLSKICH



OD REDAKCJI

Z przyjemnością oddajemy w Państwa ręce 10-ty numer magazynu LUXIONA. W tym wydaniu chcielibyśmy zaprezentować Państwu nasze kolejne prestiżowe realizacje: biurowiec firmy Polkomtel w Warszawie, Centrum Kultury w Kozienicach, Sabre Office w Krakowie oraz miasteczko Port Praski w Warszawie.

W kilku zdaniach podsumujemy tegoroczny sezon Konferencji Technicznych, które odbyły się w okresie wakacyjnym w hotelu w Mikorzynie. Przybliżymy Państwu eliminacje do Olimpiady Innowacji Technicznych i Wynalazczości. Wydarzenie to miała przyjemność sponsorować nasza firma.

W wydaniu zaprezentujemy również nowość produktową, jaką jest rodzina opraw architektonicznych Artshape LED.

Życzymy miłej lektury.

Redakcja Magazynu LUXIONA



- str. 4 ● Wstęp – Rafał Wesołowski, Dyrektor Generalny LUXIONA Poland S.A.
- str. 6 ● Podsumowanie konferencji organizowanych przez LUXIONA Poland w sezonie letnim 2017
- str. 23 ● LUXIONA Poland sponsorem eliminacji Olimpiady Innowacji Technicznych i Wynalazczości

- str. 14 ● Polkomtel – Warszawa
- str. 16 ● Centrum Kultury – Kozienice
- str. 18 ● Sabre Office – Kraków
- str. 20 ● Port Praski – Warszawa

- str. 22 ● Projektowanie oświetlenia i instalacji elektrycznych w programie Revit przy wykorzystaniu technologii BIM

- str. 24 ● Nowa rodzina opraw – Artshape LED
- str. 26 ● Rekomendowane produkty z oferty LUXIONA Poland

Wydarzenia



Realizacje



Wiedza Techniczna



Produkty



Serdecznie zapraszamy na naszą stronę www.luxiona.pl

Wstęp – Rafał Wesołowski, Dyrektor Generalny LUXIONA Poland S.A.



Rafał Wesołowski
Dyrektor Generalny LUXIONA Poland S.A.

Szanowni Państwo,

Z wielką przyjemnością przekazujemy Państwu jubileuszowe 10. wydanie magazynu LUXIONA. Wierzę, że i tym razem znajdziecie w nim coś ciekawego dla siebie. Zaczynamy od obszernego podsumowania 5. już cyklu konferencji letnich organizowanych dla klientów krajowych i zagranicznych firmy LUXIONA Poland. Tradycyjnie już chcieliśmy przybliżyć Państwu kilka naszych ostatnich ciekawych realizacji oświetleniowych, a w części produktowej polecamy nową rodzinę opraw Artshape LED oraz rekomendujemy cztery inne produkty z naszej oferty. Uzupełnieniem magazynu są nowatorskie trendy w projektowaniu z wykorzystaniem programu Revit i technologii BIM.

Bardzo ważnym dla nas wydarzeniem w tym roku był kolejny cykl konferencji letnich, na których gościliśmy znów kilkuset klientów. Przedstawiliśmy innowacyjne rozwiązania oświetleniowe z wykorzystaniem produktów LUXIONA Poland oraz najnowocześniejszych systemów sterowania oświetleniem. Zaprezentowaliśmy też nasze najbardziej interesujące realizacje oświetleniowe ze wskazaniem na zastosowane tam produkty oraz obszerny wykład na temat projektowania w technologii BIM. Zwieńczeniem intensywnego dnia szkoleniowego były ulubione przez Państwa atrakcje wodne, dające połączenie adrenaliny z odprężeniem od codziennych spraw biznesowych. Tym razem zamieściliśmy również opinie naszych klientów na temat tegorocznych konferencji, które chyba najlepiej oddają ich niepowtarzalny charakter.

W części poświęconej naszym realizacjom przybliżyliśmy Państwu cztery przykłady oświetlonych przez nas obiektów. Pierwszy z nich to nowa siedziba firmy Polkomtel w Warszawie na Mokotowie, zespół dwóch budynków połączonych szklanym łącznikiem, całość w jednolitej kolorystyce, oświetlona harmonijnie. Na szczególną uwagę zasługuje interesujące oświetlenie zewnętrzne, umiejętnie połączenie opraw dekoracyjnych Copacabana marki Metalarte z oprawami X-Line G/K LED w gabinecie szefa firmy oraz niepowtarzalne oświetlenie przestronnego holu wejściowego z recepcją rozwiązaniem typu „chmura”, zaprojektowanym i wykonanym specjalnie dla tego obiektu. Kolejnym przykładem jest Centrum Kultury w Kozienicach, budynek o całkowicie oszklonej fasadzie z imponującym reprezentacyjnym holem, oświetlonym oprawami architektonicznymi Rubin Okrągły, z komfortową poczekalnią, zapewniającą swoim charakterem chwilę relaksu. Trzecim prezentowanym obiektem jest siedziba centrum programistycznego w Krakowie międzynarodowej firmy Sabre Holdings z branży IT. Jest to nowoczesny biurowiec, którego hol główny i część restauracyjną oświetliliśmy oprawami architektonicznymi Perfect Light LED, X-Line oraz Ring T LED.



Realizacja: Centrum Kultury w Kozienicach

Ostatnim z przykładów jest unikalna koncepcja architektoniczna Port Praski w sąsiedztwie Stadionu Narodowego. Oświetliliśmy już pierwsze nowoczesne apartamentowce w sposób zapewniający odpowiedni klimat temu miejscu i podkreślający jego nowoczesny charakter. Oprawy Kubik L LED, Kubik T LED oraz Kubik Pole LED rozświetlają teren zewnętrzny, a pozostałe oprawy typu Beryl i Lampas zostały użyte do iluminacji budynków, schodów i rabat kwiatowych.

W części poświęconej nowym produktom przede wszystkim chcieliśmy zaprezentować nową rodzinę opraw architektonicznych Artshape LED o kształtach nawiązujących do różnych figur geometrycznych, które pozwalają na wyjątkową aranżację wnętrza o wysokich wymaganiach stylistycznych, często w ekskluzywnych obiektach. Do dyspozycji mają Państwo oprawy LED w wersjach Artshape Oval o kształcie owalnym, Artshape Three o kształcie zbliżonym do trójkąta, Artshape Six o kształcie nawiązującym do sześciokąta oraz Artshape SQ przypominającym kwadrat. Uzupełnieniem części produktowej jest najnowsza wersja oprawy ulicznej Streetpark New LED o jeszcze wyższej sprawności i skuteczności świetlnej, naświetlacz Tube LED o wysokowydajnych źródłach światła do obiektów sportowych i przemysłowych,

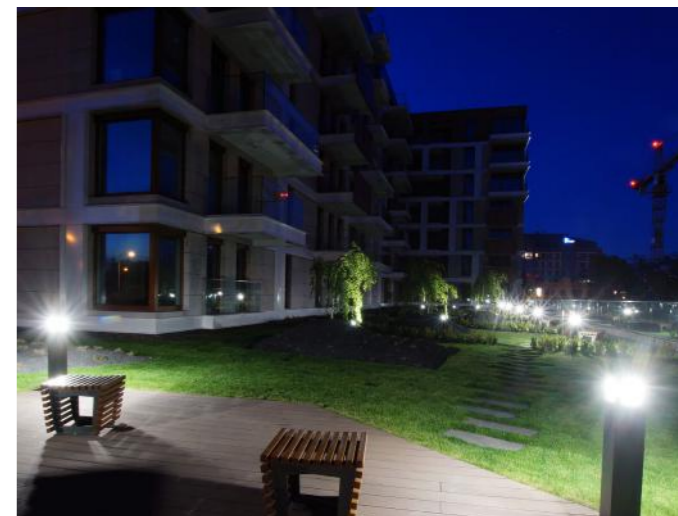


Realizacja: Biurowiec Polkomtel, Warszawa

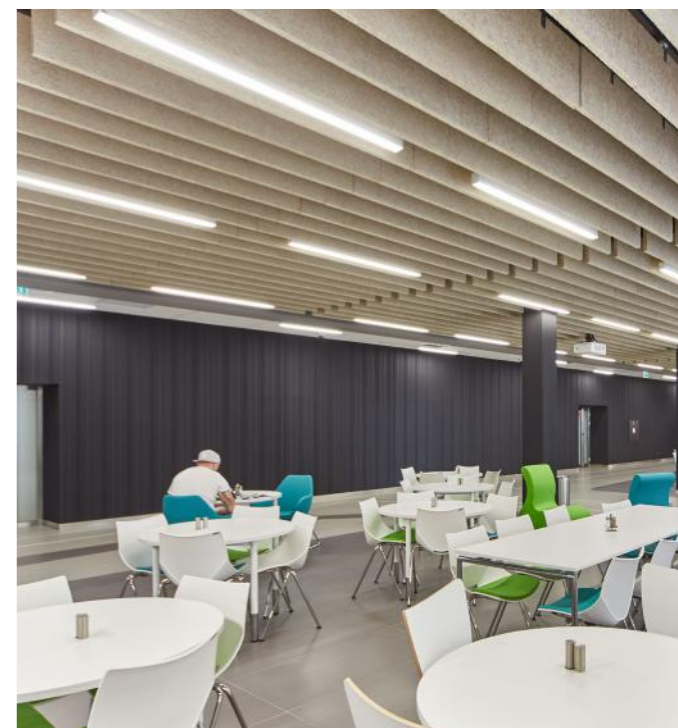
najnowsza wersja oprawy szczelnej Neptun LED V1 o jeszcze wyższej skuteczności świetlnej oraz serią ułatwień montażowych dla instalatorów oraz oprawa przemysłowa Atena LED dostępna w wersjach z wąskim rozsyłem światła, do pracy w podwyższonej temperaturze +55°C oraz do pracy w mroźniach.

Wypowiedź eksperta dedykujemy tym razem tematyce projektowania oświetlenia i instalacji elektrycznych w programie Revit przy wykorzystaniu technologii BIM, która na konferencjach letnich miała swoją osobną prezentację. Firma LUXIONA jest już gotowa do wykonywania projektów w tej technologii i programie Revit. Cały czas poszerzamy bibliotekę modeli opraw firmy LUXIONA i zachęcamy wszystkich zainteresowanych do współpracy z nami w tym zakresie.

Na koniec chciałbym podzielić się z Państwem ważnym dla nas wydarzeniem. Firma LUXIONA Poland miała przyjemność być jednym ze sponsorów eliminacji centralnych Olimpiady Innowacji Technicznych i Wynalazczości. Jesteśmy dumni, że możemy wspierać rozwój młodych, utalentowanych technicznie osób. Zachęcam do zapoznania się z tym, jak i pozostałymi artykułami niniejszego wydania magazynu, aby poznać więcej interesujących szczegółów, jakie mamy Państwu do przekazania.



Realizacja: Apartamenty Port Praski, Warszawa



Realizacja: Atrium biurowca Sabre Office, Kraków



**OLIMPIADA INNOWACJI
TECHNICZNYCH
I WYNALAZCZOŚCI**

Byliśmy sponsorem Olimpiady Innowacji Technicznych i Wynalazczości

Podsumowanie Konferencji Technicznych 2017



- 11 Konferencji Technicznych
- Ponad 700 Gości: architekci, projektanci elektryczni, generalni wykonawcy, dystrybutorzy
- Ponad 30 wzorów opraw oświetleniowych
- Prezentacje nowoczesnych systemów sterowania

Szanowni Państwo, właśnie zakończyliśmy tegoroczny sezon Konferencji Technicznych realizowanych przez naszą firmę. To była już ich piąta edycja. Tym razem przeprowadziliśmy jedenaście niepowtarzalnych konferencji. Tradycyjnie spotkania odbyły się w Ośrodku Szkoleniowo-Wypoczynkowym WITYNG w Mikorzynie. Tegoroczne szkolenia skierowane były do architektów, projektantów, inwestorów, elektryków i dystrybutorów.



Przewodnymi zagadnieniami wykładów były zasady działania i budowa systemów sterowania oświetleniem oraz ich projektowanie w technologii BIM z wykorzystaniem programu komputerowego Revit firmy Autodesk. Nie zabrakło również kwestii dotyczących technologii LED, jej dynamicznego rozwoju oraz wielu szczegółowych zagadnień technicznych, które charakteryzują te obecnie najpopularniejsze źródła światła. Była to dla nas wyjątkowa przyjemność móc prowadzić z Klientami dyskusje o technicznym podłożu oraz wyjaśniać pojęcia związane z jakością technologii LED. Wszyscy wiemy, że na rynku jest mnóstwo dostępnych opraw LED, ale tylko znajomość odpowiednich detali technologicznych pozwala na wybór odpowiedniego produktu.



●●● WYDARZENIA

Na tegorocznych konferencjach przedstawiliśmy naszym Gościom ok. 30 nowych modeli opraw, które dość niedawno pojawiły się w ofercie naszej firmy oraz takich, które dopiero w najbliższej przyszłości zostaną wprowadzone na rynek. Wśród nich znalazła się seria naszych najnowszych opraw architektonicznych z rodziny Artshape LED, które łączą w sobie surową technologię z estetyką i prostotą formy. Więcej informacji o tych produktach znajdą Państwo na dalszych stronach naszego magazynu. Wyjątkową chwilą wykładów była prezentacja nowoczesnego systemu sterowania oświetleniem, w jaki wyposażona jest sala konferencyjna, w której przebywaliśmy. System sterował dobrze już znanymi wśród naszych Klientów oprawami serii Mosaic LED, które opierają się na elemencie prostym i łuku. Kombinacje tych dwóch elementów dają nieograniczone możliwości aranżowania wnętrza.

Spotkania cieszyły się ogromnym zainteresowaniem, o czym świadczy rekord pod względem ilości gości uczestniczących w pojedynczej konferencji. Na jednej z sierpniowych sesji liczba odwiedzających przekroczyła 100 osób. Spotkania w trakcie konferencji pozwoliły nam na prowadzenie rozmów z Klientami obecnymi na rynku. Wspólnie szukaliśmy odpowiedzi na nurtujące pytania, które są bazą do realizacji wspólnych projektów.



Konferencje przeprowadzane przez firmę LUXIONA Poland to już tradycyjnie umiejętne połączenie profesjonalnych szkoleń technicznych, prowadzonych przez naszych najlepszych ekspertów z czasem przeznaczonym na aktywny wypoczynek. Atrakcje wodne wpisały się już na dobre w harmonogram spotkań z Klientami. Jak zawsze odbywały się one pod patronatem Dyrektora Generalnego LUXIONA Poland - Rafała Wesołowskiego, który mógł się podzielić z uczestnikami swoim ogromnym zamiłowaniem do sportów motorowodnych. W zadaniu tym wspierali go inni nasi pracownicy, którzy również są już zarażeni tą szczególną pasją. Intensywne chwile wspólnej zabawy gwarantowali Dyrektor Zakładu Produkcyjnego – Michał Szybalski, Dyrektor Sprzedaży Krajowej – Piotr Adamczyk, Kierownik Działu Projektowego – Grzegorz Nowakowski, jak również handlowcy. Zastrzyk adrenaliny zapewniały nowoczesne skutery i łodzie motorowe, które dawały doznania potężnej mocy i szybkości.

Dzień pełen wiedzy i atrakcji wodnych wieńczyła wieczorna uroczystość ze wspólną kolacją, dobrą zabawą i specjalną niespodzianką dla naszych Klientów. Mamy nadzieję, że tegoroczne konferencje pozostaną w pamięci Gości i będą wywoływać bardzo miłe wspomnienia. Serdecznie dziękujemy za liczny udział w wydarzeniu. Z niecierpliwością czekamy na kolejny sezon naszych wspólnych spotkań. Do zobaczenia za rok!





Opinie naszych Klientów na temat Konferencji

„Udział w Konferencji Technicznej organizowanej przez LUXIONA Poland to możliwość poznania nowoczesnych technologii stosowanych przez jedną z wiodących firm z branży oświetleniowej. Specjalistyczne szkolenia połączone z aktywnym spędzaniem czasu pozwalają na zgłębienie tajników związanych z ofertą producenta oraz nawiązanie kontaktów z ekspertami, co znacząco ułatwia dalszą współpracę. Serdecznie dziękujemy za zaproszenie oraz zapewnienie atmosfery sprzyjającej wspólnemu spędzaniu czasu.”

Kornel Borowski, właściciel biura projektowego Trydan Kornel Borowski
www.trydan.pl

„W imieniu zespołu Apritech Sp. z o.o., serdecznie dziękuję firmie LUXIONA za zaproszenie na Konferencję Techniczną poświęconą zagadnieniom projektowania systemów oświetlenia w technologii BIM. Dziękujemy za cudowną atmosferę, wysoką merytorykę prowadzonych konferencji, konstruktywne dyskusje i wspólnie spędzony czas w przemiłym gronie. Jesteśmy w pełni usatysfakcjonowani profesjonalizmem i kreatywnością pracowników firmy LUXIONA.”

Magdalena Kozłowska, Project Coordinator w firmie Apritech Sp. z o. o.
www.apritech.pl

„Konferencja zorganizowana przez firmę LUXIONA Poland to świetne połączenie prezentacji produktu oraz wspaniałej zabawy. Spotkania w miłej atmosferze ukazują uczestnikom flagowe oprawy LUXIONY. Prezentacja wzbogacona jest o wiele aspektów technicznych dotyczących chociażby zasilania czy najnowszych źródeł światła. To doskonale uzupełnienie wiedzy z zakresu techniki oświetleniowej. Druga część imprezy, związana z zabawą na pobliskim jeziorze, uwalnia ogromne pokłady radości. Kolacja przy świetnej muzyce do rana to uzupełnienie konferencji o możliwość poznania pozostałych uczestników spotkania - projektantów, przedstawicieli hurtowni elektrycznych i przedstawicieli generalnych wykonawców. Gorąco polecam!”

Tomasz Osewski, Prezes Zarządu Grupy WIBAR
www.wibar.pl

„Serdecznie dziękuję firmie LUXIONA Poland za zaproszenie na konferencję oświetleniową. Było mi bardzo miło uczestniczyć w tym wydarzeniu. Konferencja była doskonałą okazją do spotkania ze specjalistami oświetleniowymi. Udzielone przez Państwa odpowiedzi na pytania z pewnością przyczyniły się do podniesienia naszej wiedzy z zakresu techniki świetlnej i projektowania. Prezentowane rozwiązania przyczynią się do wprowadzenia w naszych projektach licznych innowacji z zakresu sterowania oświetleniem.”

Szymon Niciński, Koordynator projektów w firmie IHOL Jan Kubisztal
www.ihol.pl

„Tegoroczną konferencję zapamiętam z bardzo merytorycznego podejścia do szkoleń prowadzonych przez kadrę LUXIONA Poland. To okazja do poznania nowości produktowych wprowadzanych na rynek. Niezwykle cenna okazała się możliwość wymiany moich doświadczeń zawodowych z konstruktorami oraz przedstawicielami zakładu produkcyjnego. Nie można również pominąć potężnego zastrzyku adrenaliny podczas zabaw wodnych oraz niezwykle miłej wieczornej uroczystości.”

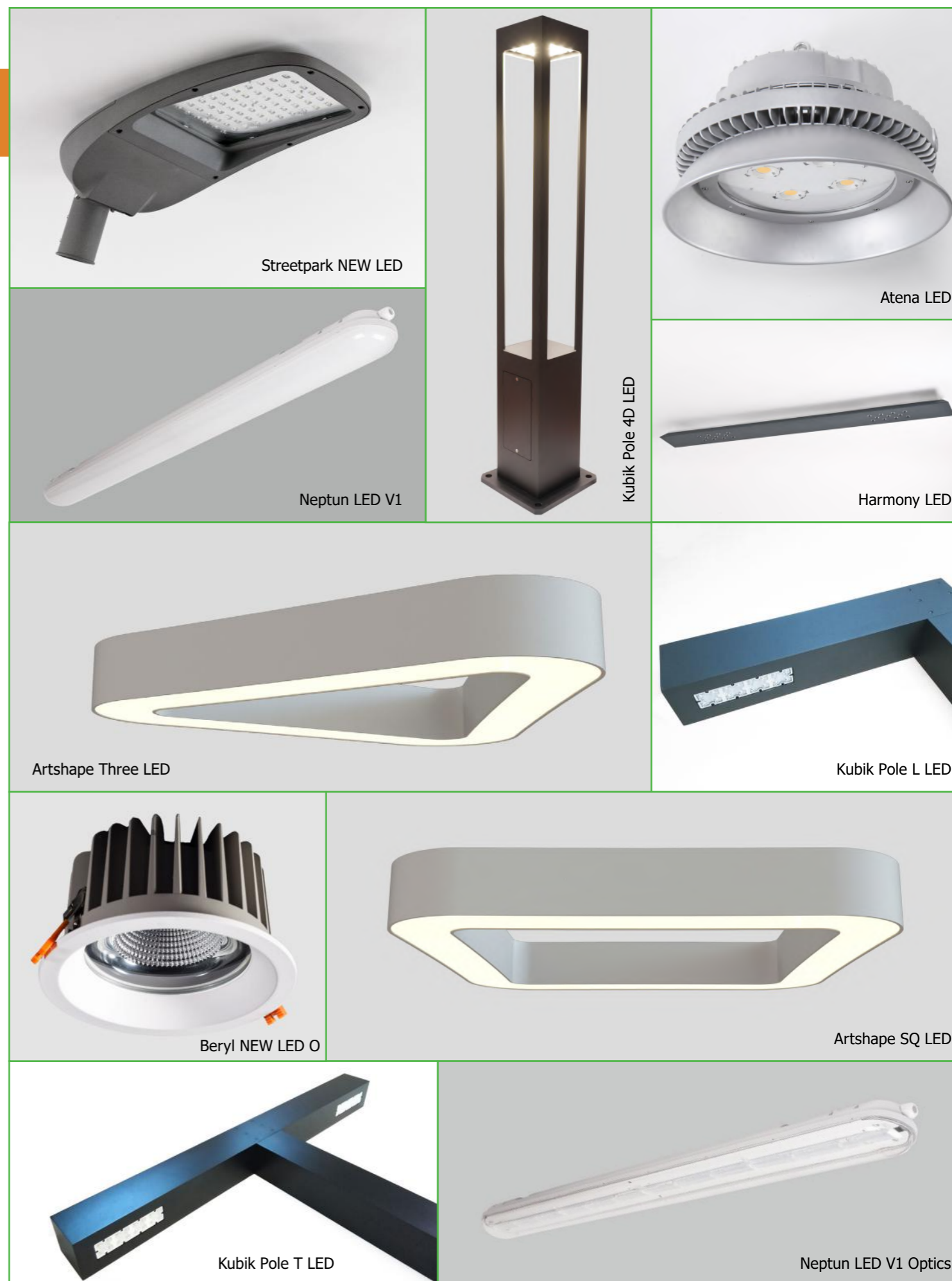
Aleksander Nowakowski, Prezes Zarządu Unocom sp. z o.o. sp. k.
www.unocom.pl

„Serdecznie dziękujemy firmie LUXIONA Poland za zaproszenie do udziału w Konferencji Technicznej, która odbyła się w dniach 7-8 lipca 2017 r. w pięknym ośrodku wczasowo-wypoczynkowym nad jeziorem mikozyńskim. W spotkaniu uczestniczyła grupa 15 osób - członków oddziału SEP Kraków oraz MOIB. Cykl wykładów był dawką sporej wiedzy, a część rozrywkowa dostarczyła wielu niezapomnianych wrażeń podczas zabaw na wodzie. Impreza została zorganizowana na najwyższym poziomie.”

Stanisław Łach, przewodniczący koła SEP oddział Kraków
www.sep.krakow.pl

„Z perspektywy czasu uważam, że udział w konferencji był bardzo dobrą decyzją. Dzięki technicznej części szkolenia mogę z pełną odpowiedzialnością powiedzieć, że firma LUXIONA składa się z profesjonalistów, dla których najważniejsza jest jakość produktów oferowanych Klientom. Na miejscu każdy z uczestników mógł zapoznać się z oprawami cieszącymi się największą popularnością oraz nowościami. Dla mnie z punktu widzenia dystrybutora i projektanta wewnątrz ważne jest, aby poznać i obejrzeć produkt przed poleceniem Klientowi. Najważniejsi w życiu i biznesie są ludzie, po szkoleniu miałam okazję bliżej poznać osoby, które tworzą firmę i oprócz pracy łączy je również wspólna pasja do sportów wodnych, które są ciekawym doświadczeniem. Uważam, że na sukces firmy składa się zgrany zespół, który daje bezpieczny fundament, a poznanie się nawzajem ułatwia obu stronom współpracę po konferencji.”

Karolina Gryczan, Projektant wnętrz w firmie Grand & Form Karolina Gryczan
www.grandandform.com



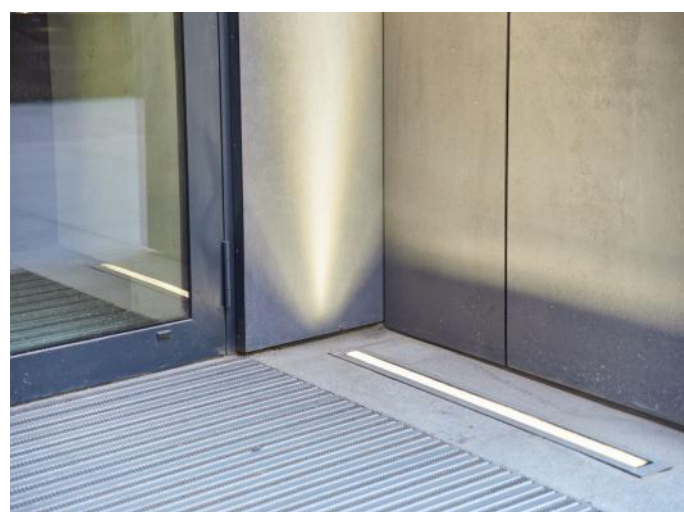
Polkomtel - Warszawa

Nowa siedziba firmy Polkomtel, nazywana również Harmony Konstruktorska, znajduje się w siedmiopiętrowym budynku, zaprojektowanym przez pracownię architektoniczną Kuryłowicz & Associates. Mieści się ona na warszawskim Mokotowie, zajmując powierzchnię 38 000 m². Inwestycję zrealizowała spółka deweloperska White Stone Development, która w swoim portfolio ma w Warszawie kilka charakterystycznych realizacji, jak apartamenty przy zbiegu ulic Biały Kamień i Chodkiewicza czy Osiedle Zora Wilanów.

Nowa siedziba operatora sieci Plus to zespół dwóch budynków połączonych szklanym łącznikiem. Zostały one stworzone w nowoczesnej stylistyce, o jednolitej kolorystyce i harmonijnym oświetleniu. Niezaprzeczalnym atutem wnętrza jest przestronne wejście, a za nim recepcja, hole i korytarze.



Zastosowane oprawy: Aria, Troli



Zastosowane oprawy: Fasad Floor LED



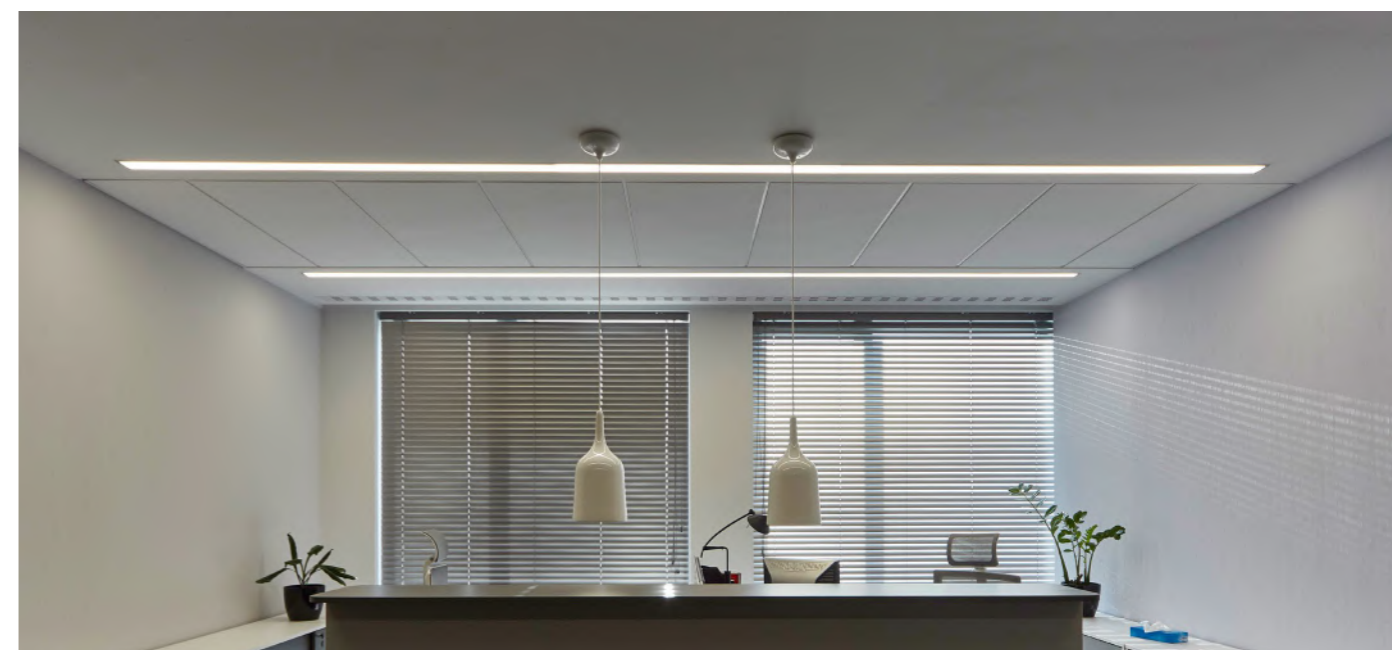
Zastosowane oprawy: Fasad ODL 05



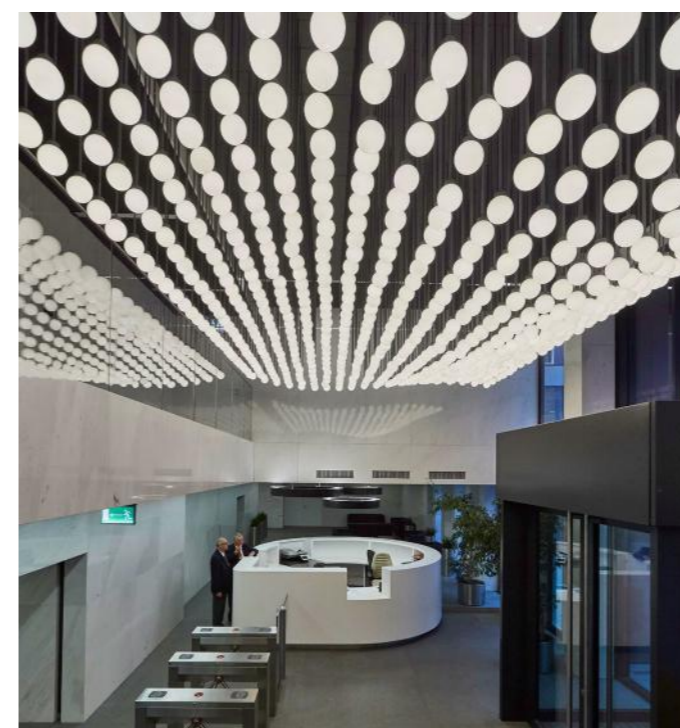
Zastosowane oprawy: Patos O LED, Tear LED, X-Line G/K LED



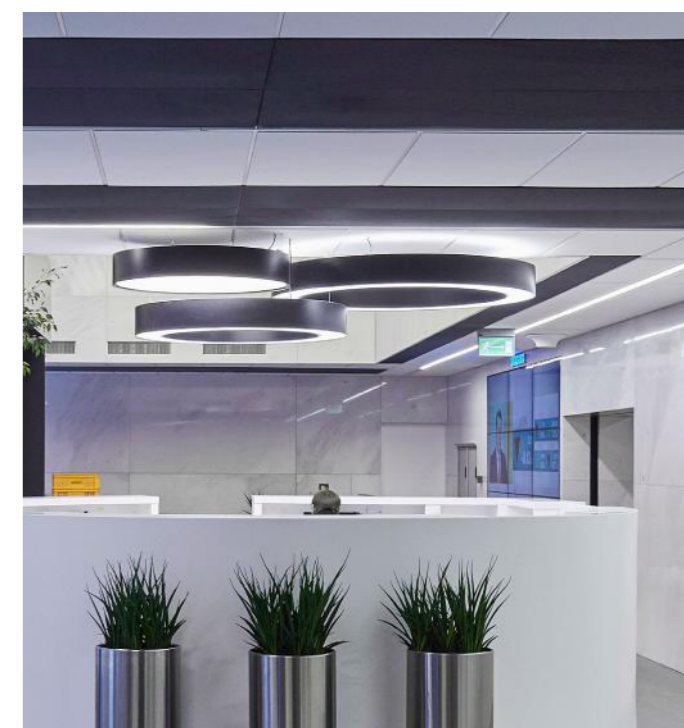
Zastosowane oprawy: Troli



Zastosowane oprawy: Copacabana, X-Line G/K LED



Zastosowane oprawy: Produkt customizowany na potrzeby inwestycji



Zastosowane oprawy: Tondo LED

Centrum Kultury - Kozienice

Budynek Centrum Kultury to innowacyjny obiekt w niewielkiej miejscowości Kozienice na Mazowszu. Fasada Centrum jest całkowicie oszklona, zaś imponujące wnętrza holu reprezentacyjnego, o dużej przestrzeni, rozświetlają nasze oprawy architektoniczne. Nad komfortową poczekalnią zawieszono są oprawy w kształcie koła. Poczekalnia ma charakter relaksacyjny – znajdują się w niej liczne fotele, kanapy, stojaki, a także stoiska komputerowe.

Głównym atutem obiektu jest biblioteka publiczna i studio telewizji lokalnej, zlokalizowane na parterze oraz dwie sale usytuowane na pierwszym piętrze. Wewnątrz biblioteki znajdują się stanowiska odsłuchowe audio oraz stanowiska do oglądania filmów multimedialnych. Kino posiada dużą salę na 450 osób i małą na 100 miejsc. Dodatkowo na tym samym piętrze znajduje się sala do zajęć artystycznych i tanecznych. W nowoczesnym centrum nie zabrakło też galerii sztuki, kawiarni czy baru kinowego. Ostatnie piętro należy do niezależnej szkoły muzycznej.



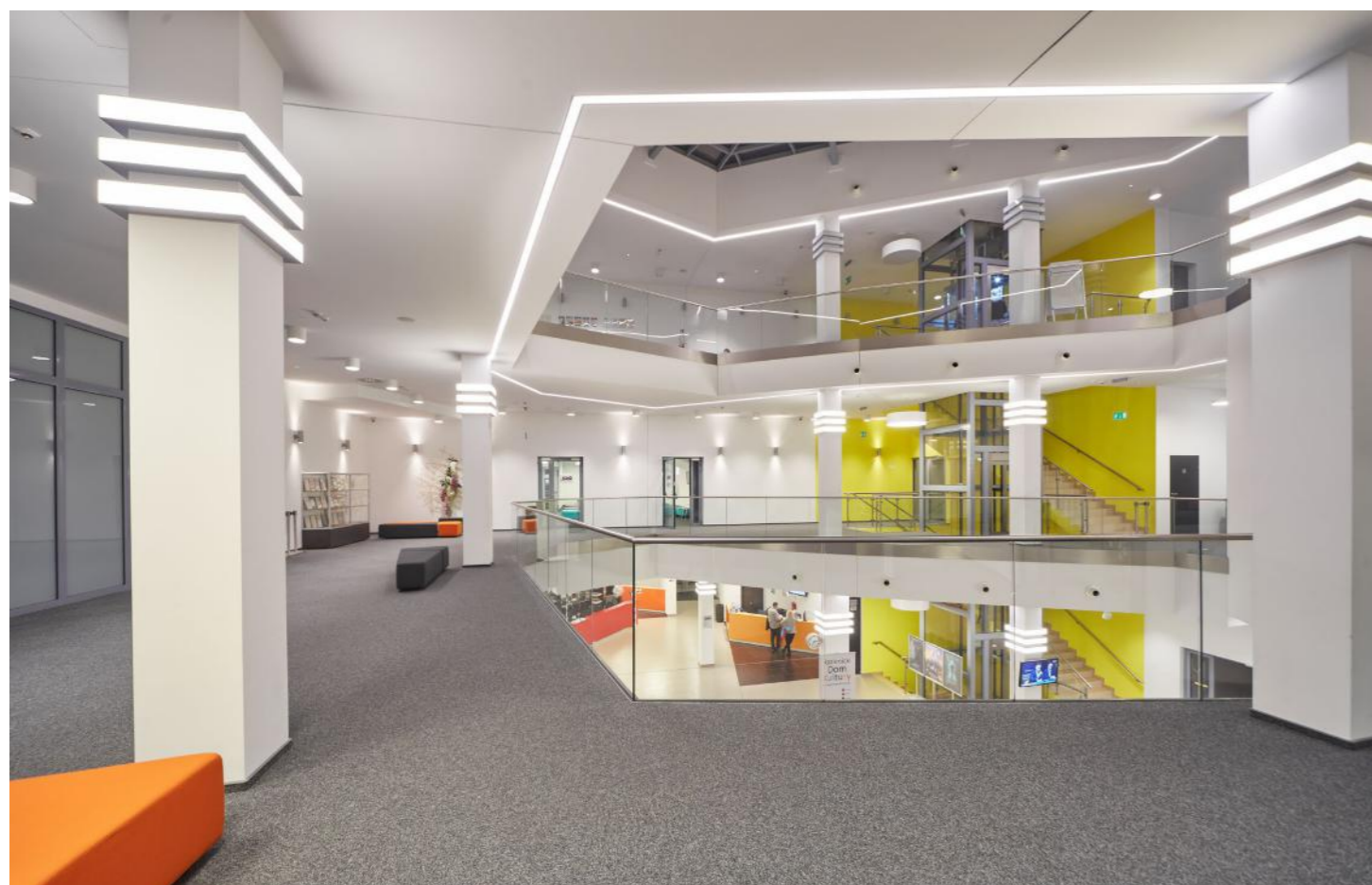
Zastosowane oprawy: Beryl LED O



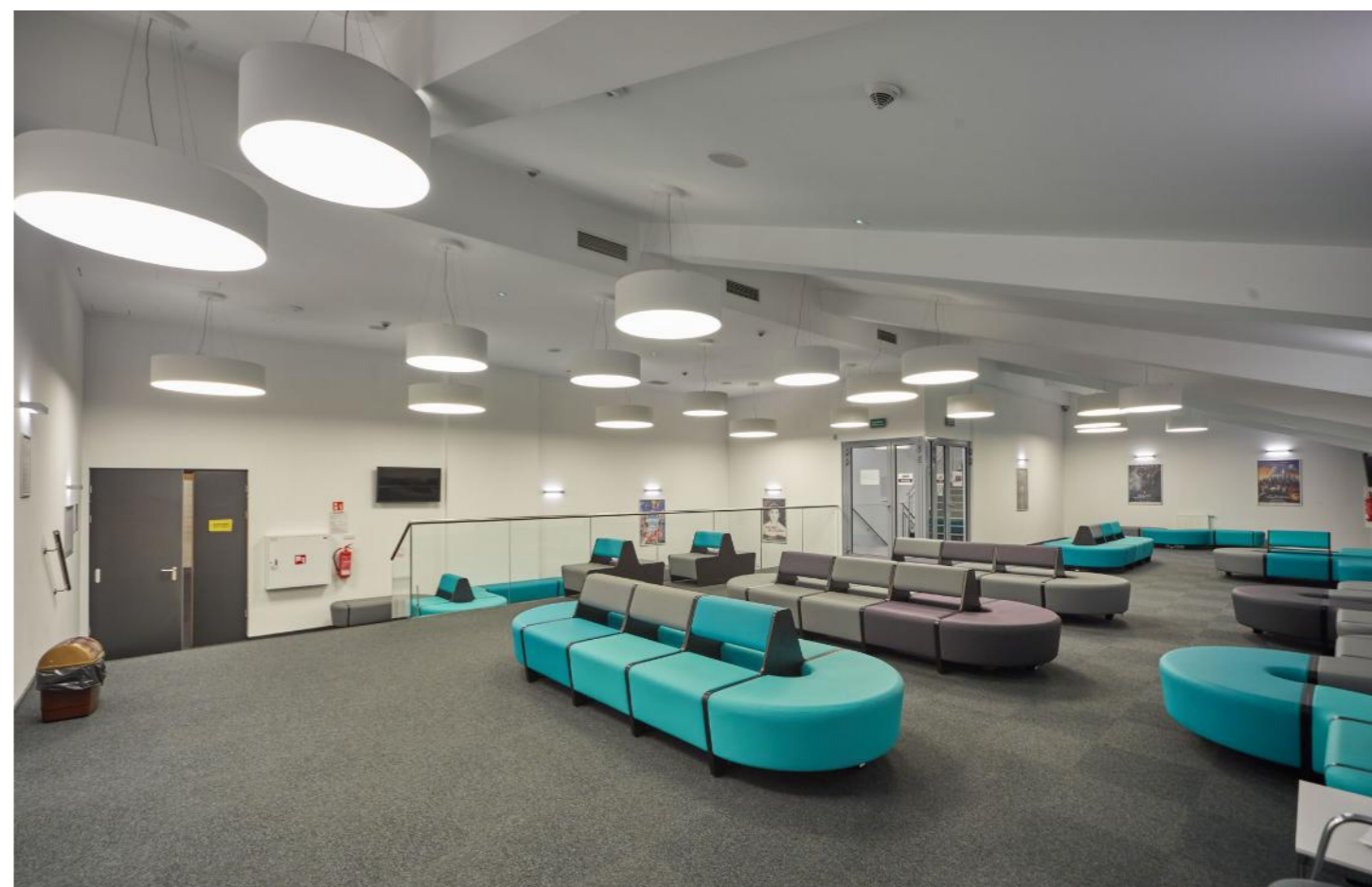
Zastosowane oprawy: Rubin Okrągły, Tear LED



Zastosowane oprawy: X-Line LED, Beryl N LED O



Zastosowane oprawy: Rubin Okrągły, Beryl N LED O



Zastosowane oprawy: Rubin Okrągły

Sabre Office - Kraków



Zastosowane oprawy: X-Line

Sabre Holdings to międzynarodowa firma IT, która specjalizuje się w tworzeniu oprogramowania dla branży turystycznej i lotniczej. Firmy wchodzące w skład holdingu oferują usługi dla turystów, biur podróży i przewoźników lotniczych na całym świecie. To właśnie za pośrednictwem ich programów i serwisów internetowych możemy rezerwować i kupować bilety lotnicze, miejsca hotelowe, wycieczki wczasowe i wypożyczać samochody. W Krakowie ta ogromna korporacja ma swoje centrum programistyczne, zatrudniające blisko 300 osób i jest to jej druga co do wielkości placówka na świecie. Jej strategia zakłada pozyskiwanie rodzimych talentów spośród absolwentów wszystkich szkół wyższych w Polsce.

Biurowiec, w którym znajduje się firma Sabre Holdings, to nowoczesny kompleks komercyjny o 28 000 m² powierzchni w wysokim standardzie wykończenia. Wszystkie pomieszczenia wyposażone są w zintegrowane systemy zarządzania, dostosowujące się do potrzeb najemców. Na prezentowanych zdjęciach możecie Państwo zobaczyć oświetlony oprawami architektonicznymi hol główny i część restauracyjną tego obiektu.



Zastosowane oprawy: Perfect Light LED, X-Line



Zastosowane oprawy: Perfect Light LED, X-Line

Perfect Light LED

W projekcie wykorzystana została niezwykle ciekawa oprawa oświetleniowa - Perfect Light LED. Produkt charakteryzuje się bardzo równomierną powierzchnią świecenia co doskonale widać po przesłonię oprawy. Na próżno szukać na niej cieni czy jaskrawych punktów, które zazwyczaj zlokalizowane są bezpośrednio pod źródłami LED. W tym przypadku efekt taki został osiągnięty dzięki specjalnym modułom LED wyposażonym w soczewki, których zadaniem było zapewnienie szerokiego rozsyłu światła. Wymaganiem architekta oprócz zapewnienia idealnego światła emitowanego przez oprawę był również jej wygląd. Korpus został pokryty lakierem o wysokim połysku co zrealizowano dzięki technologii lakierowania identycznej jak tak, która wykorzystywana jest w przemyśle motoryzacyjnym. Sam kształt oprawy, a dokładnie rzecz ujmując zaokrąglone rogi korpusu, stał się pierwowzorem dla nowej serii opraw architektonicznych - rodziny Artshape LED.



Zastosowane oprawy: Perfect Light LED, X-Line

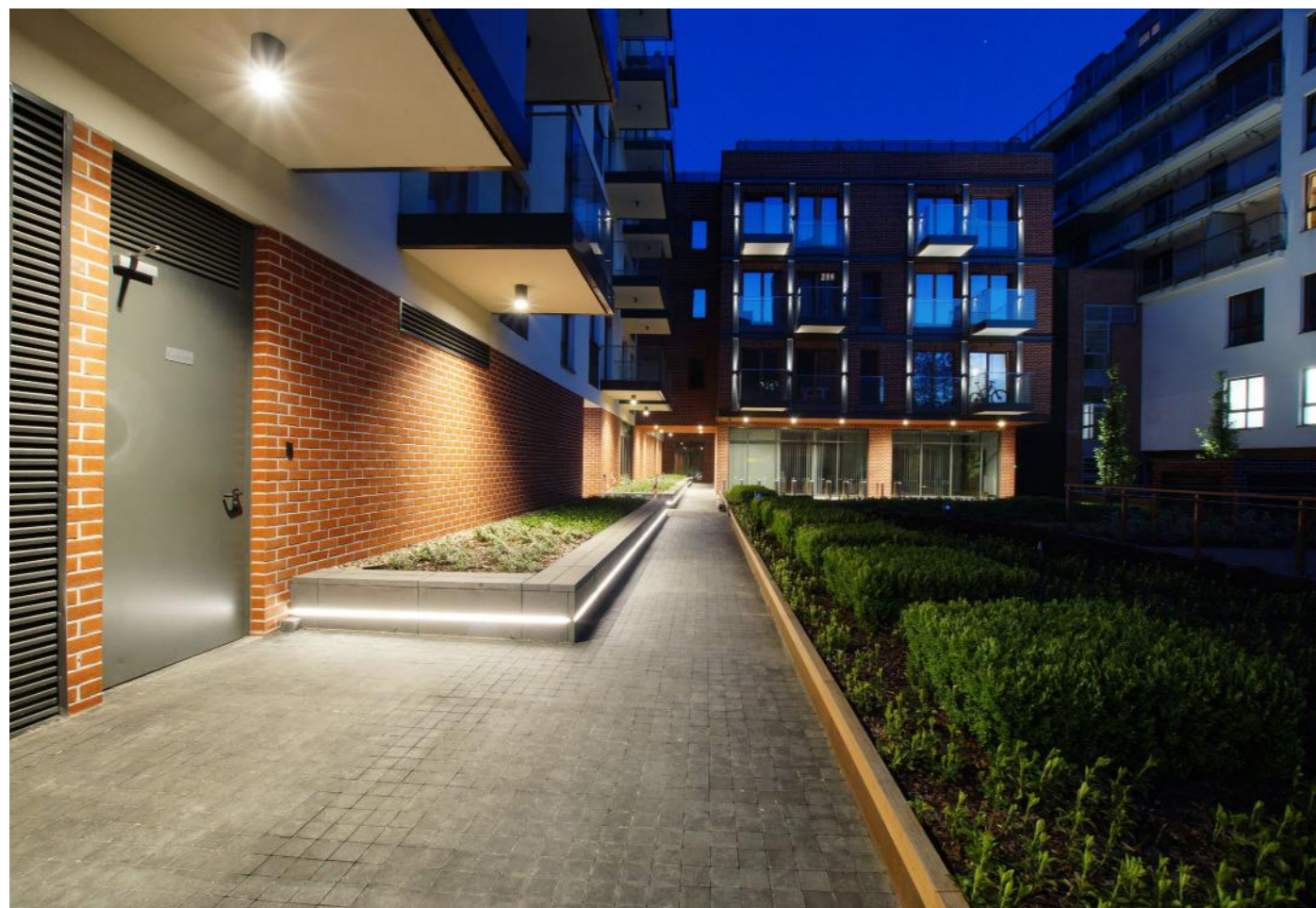


Zastosowane oprawy: Ring T LED, X-Line



Zastosowane oprawy: Ring T LED, X-Line

Port Praski - Warszawa



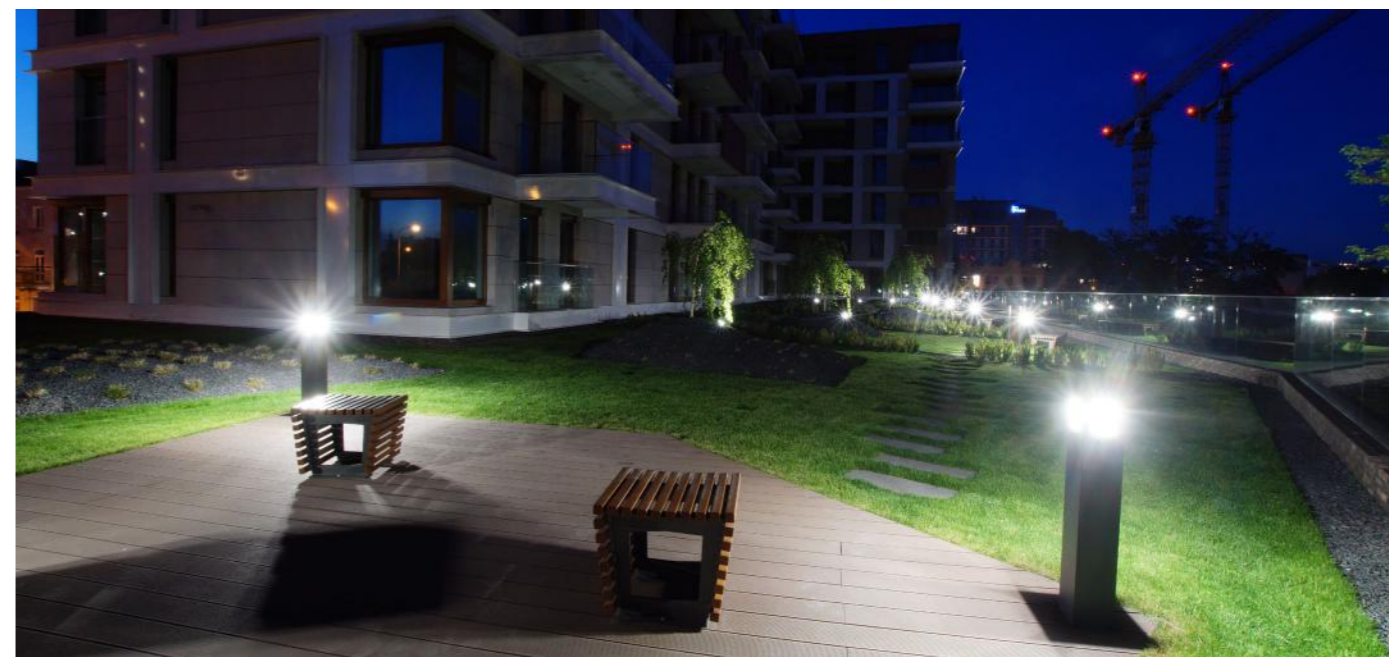
Zastosowane oprawy: Beryl LED N15/220, Beryl KN LED Up&Down IP65

W ścisłym centrum Warszawy, po prawej stronie Wisły, powstaje nowoczesna i śmiała koncepcja architektoniczna - Port Praski. W sąsiedztwie Stadionu Narodowego, na opuszczonych terenach po dawnym porcie, ma stanąć małe miasteczko z komfortowymi apartamentami, biznesowym centrum City, dokami, a także terenami rekreacyjnymi. Będzie to idealne miejsce dla osób uwielbiających połączenie dynamicznego śródmiejskiego trybu życia ze spokojnym wypoczynkiem w otoczeniu wody. Zdumiewająca inwestycja zajmie obszar prawie 40 hektarów. W miejskim City wyrosną cztery drapacze chmur o wysokościach do 160 m, co zapewni aż 200 000 m² powierzchni biurowych. Realizacja tak wielkiej inwestycji oznacza, że stolica coraz bardziej otwiera się na Wisłę i to po obu jej stronach.

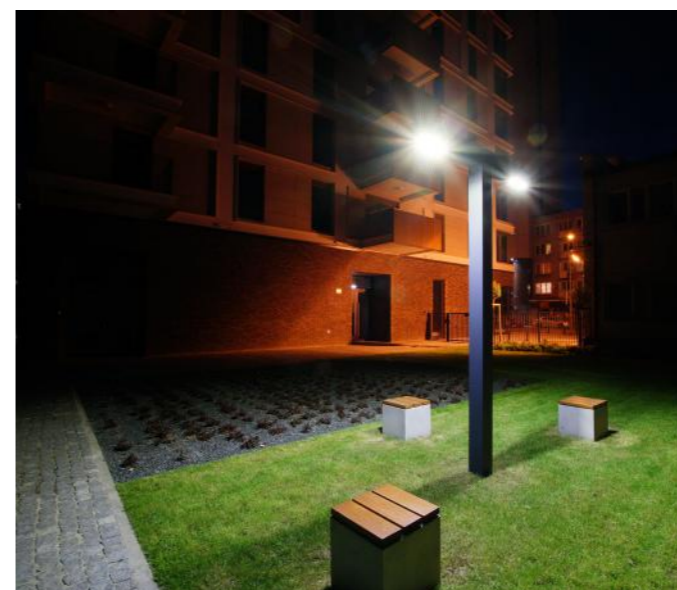
Choć większa część inwestycji jest jeszcze w planach, to już teraz do użytku oddano pierwsze nowoczesne apartamentowce mieszczące się na terenie Starej Pragi. Kwartalowa zabudowa nawiązuje do historycznej architektury tej dzielnicy. Fasady budynków mają tu wkomponowane ściany dawnej fabryki śrub. Tak wybudowane osiedle musi posiadać oświetlenie nadające mu klimat i podkreślające nowoczesny charakter. Ulice okalające mieszkania rozświetlają nasze nowoczesne oprawy LED - Kubik L LED. Na placach i dziedzińcach zaś użyto naszych opraw parkowych - Kubik T LED i Kubik Pole ODB LED oraz wieloelnych opraw architektonicznych do iluminacji budynków.



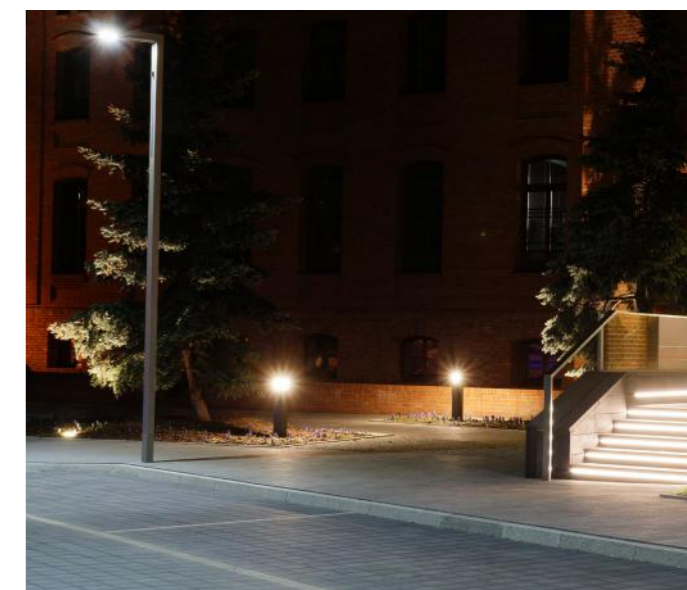
Zastosowane oprawy: Kubik L LED



Zastosowane oprawy: Kubik Pole ODB LED



Zastosowane oprawy: Kubik T LED

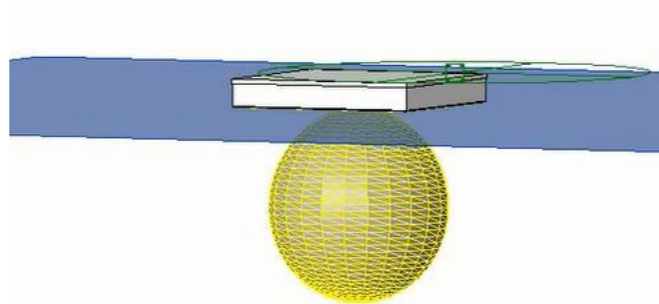


Zastosowane oprawy: Kubik L LED, Kubik Pole ODB LED, Lampas Out LED

Projektowanie oświetlenia i instalacji elektrycznych w programie Revit przy wykorzystaniu technologii BIM

Na tegorocznych Konferencjach Technicznych, organizowanych przez firmę LUXIONA, została przedstawiona bardzo skuteczna metoda projektowania oświetlenia przy pomocy programu REVIT. Aplikacja ta jest przedstawicielem klasy programów wykorzystujących technologię BIM (skrót od Building Information Modeling). BIM to nowatorska technika projektowania opartej na modelowaniu obiektów, którym przypisana jest warstwa informacyjna ich wielu właściwości. Wszystkie elementy użyte w projekcie są modelami obiektów fizycznych np. ścian, elementów wykończenia i wyposażenia lub elementami instalacji elektrycznej i sanitarnej.

Program REVIT jest przeznaczony do projektowania architektonicznego, ale wzbogacony jest o specjalną wtyczkę pozwalającą na projektowanie oświetlenia. Dzięki temu program doskonale radzi sobie z wykonywaniem obliczeń i wizualizacji dla projektów oświetlenia. Projektowanie oświetlenia wymaga modeli opraw, które stają się integralnymi elementami projektu budowlanego. Każdy model ma zdefiniowane takie parametry jak wymiary, waga, materiały z jakich wykonana jest oprawa itp. Dodatkowo modele zawierają informacje na temat cech niezbędnych pod względem instalacji elektrycznych np. moc, napięcie i prąd pracy, rodzaje zasilaczy itp. Parametry elektryczne pozwalają na wykonanie projektów instalacji elektrycznej bezpośrednio w programie REVIT. Każdy typ oprawy może być reprezentowany przez wiele modeli, ponieważ każdy z nich zawiera inne informacje o takich elementach oprawy jak paski LED czy zasilacze.

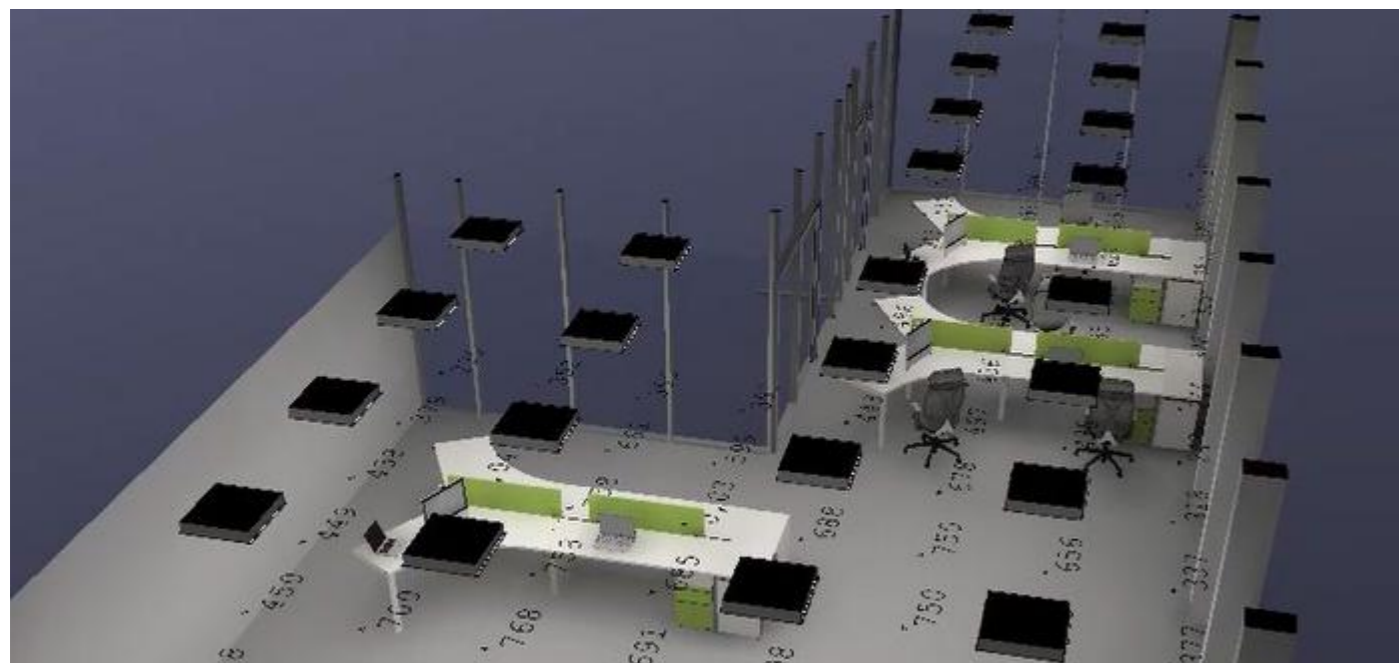


Model oprawy

Do obliczeń oświetlenia program wykorzystuje parametry oświetleniowe, jakie zapisane są w modelu (strumień świetlny, kąt rozsyłu światła itp.), a symbolicznie przedstawione jest to w postaci żółtej bryły „podczepionej” do fizycznego modelu oprawy. Należy pamiętać, że modele opraw mają charakterystyczne, konkretne i specyficzne parametry. Nie można w dowolny sposób wybierać i stosować modeli do obliczeń ponieważ będziemy otrzymywać różne wyniki.

Poniżej na ilustracji przedstawiono wyniki obliczeń i wizualizację pomieszczenia biurowego. Wykonano je w programie REVIT przy pomocy modeli opraw firmy LUXIONA. Zachęcamy wszystkich projektantów i architektów do kontaktu bezpośredniego z naszym biurem projektów. Nasi pracownicy z chęcią pomogą Państwu w wykonaniu projektów elektrycznych i oświetlenia przy pomocy programu REVIT. Modele opraw LUXIONA dostępne są nieodpłatnie na stronie naszej firmy pod adresem:

https://www.luxiona.pl/images/do_pobrania/oprawy%20Luxiona-20170601T192403Z-001.zip



Wizualizacja z wynikami obliczeń

LUXIONA Poland sponsorem eliminacji Olimpiady Innowacji Technicznych i Wynalazczości

W dniach 2-4.06.2017 r. w Liceum Ogólnokształcącym nr III im. Władysława Broniewskiego w Ostrowcu Świętokrzyskim odbyły się eliminacje centralne XLIII Olimpiady Innowacji Technicznych i Wynalazczości (blok B – „Wynalazczość”). Honorowy patronat nad tym naukowym przedsięwzięciem objął Starosta Powiatu Ostrowieckiego – Pan Zbigniew Duda. Patronami przedsięwzięcia byli też: Wojewoda Świętokrzyska – Pani Agata Wojtysek i Świętokrzyski Kurator Oświaty – Pan Kazimierz Mądzik. Partnerami tego festiwalu nauki zostali również rektorzy szkół wyższych – Uniwersytetu Marii Curie-Skłodowskiej w Lublinie, Politechniki Świętokrzyskiej w Kielcach i Wyższej Szkoły Biznesu i Przedsiębiorczości w Ostrowcu Świętokrzyskim.



Wojewódzki Ośrodek Techniki i Wynalazczości w Kielcach

OLIMPIADA INNOWACJI TECHNICZNYCH I WYNALAZCZOŚCI XLIII EDYCJA - BLOK B - WYNALAZCZOŚĆ Finał Ogólnopolski 02 - 04 czerwca 2017 r. LO nr III im. Wł. Broniewskiego, Ostrowiec Świętokrzyski

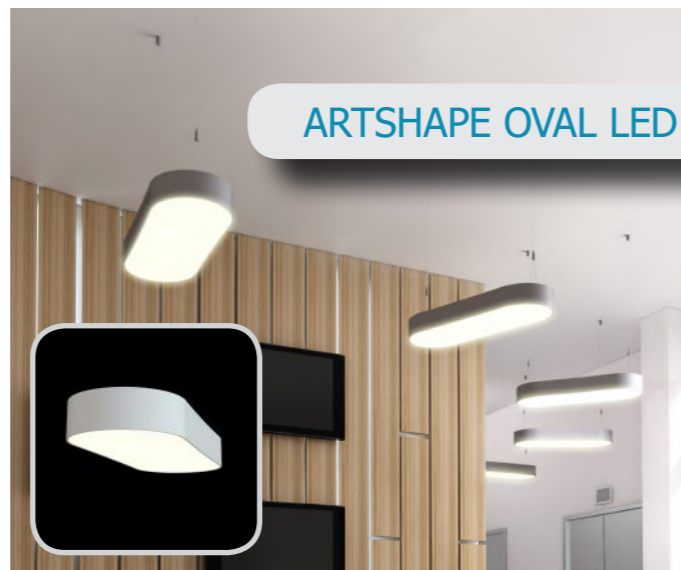


Firma LUXIONA Poland miała przyjemność być jednym ze sponsorów, który wspierał finansowo to wydarzenie. Sama Olimpiada Innowacji Technicznych i Wynalazczości jest przeznaczona dla uczniów szkół ponadgimnazjalnych, którzy rywalizują ze sobą o tytuł „Młodego Innowatora”. Organizowana jest rokrocznie już od 47 lat przez Polski Związek Stowarzyszeń Wynalazców i Racjonalizatorów (PZSWiR) pod patronatem Ministerstwa Edukacji Narodowej. W tym roku honorowy patronat nad tą imprezą objęła również Komisja Europejska poprzez swoje przedstawicielstwo w Polsce. Olimpiada skupia młodą inteligencję techniczną z całej Polski. Jej laureaci i finaliści otrzymują bez rekrutacji indeksy wszystkich uczelni technicznych w naszym kraju oraz niektórych uniwersytetów, np. Uniwersytetu Jagiellońskiego w Krakowie. Sama olimpiada jest na liście olimpiad przedmiotowych w ogólnopolskim rankingu szkół, organizowanym corocznie przez Perspektywę, co sprawia, że jest to impreza medialna i prestiżowa.



Nowa rodzina opraw - Artshape LED

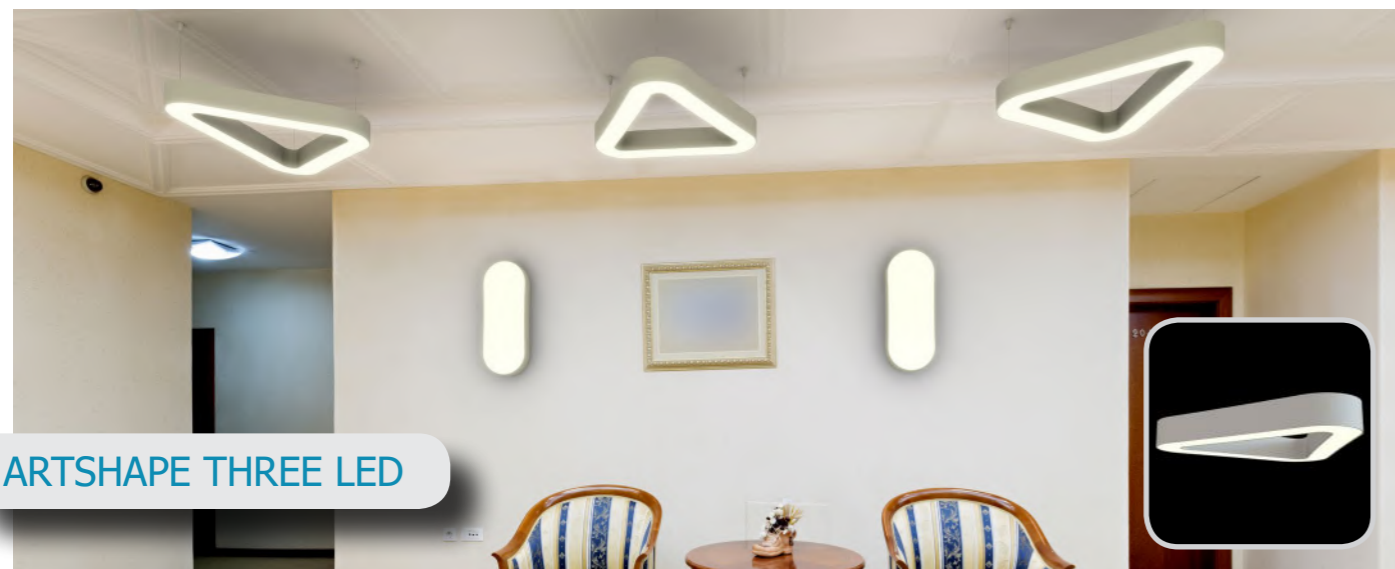
Z przyjemnością przedstawiamy Państwu naszą najnowszą rodzinę produktów – Artshape LED. W jej skład wchodzi nowoczesne oprawy architektoniczne nawiązujące do kształtów popularnych figur geometrycznych. Produkty wyróżnia eleganckie wzornictwo o prostej formie. Oprawy przystosowane są do montażu nastropowego lub zwieszania i wyposażone są w wysokowydajne źródła LED. Dostępna temperatura barwowa światła to 3000 K lub 4000 K. Boczki klosza wykonane są z cienkościennej profili aluminiowego. W połączeniu z możliwością lakierowania wg palety RAL, oprawy pozwalają na unikalną aranżację rozmaitych pomieszczeń. Idealnie równomierna powierzchnia świecąca wykonana jest z tworzywa o bardzo dobrym współczynniku przepuszczalności światła oraz posiada dobre parametry jego rozproszenia. Oprawy przeznaczone są do wnętrz o wysokich wymaganiach stylistycznych takich jak hotelowe atrium, recepcje biurowe, pracownie architektoniczne, sale konferencyjne czy hole i korytarze w ekskluzywnych budynkach, a także kina, teatry czy nowoczesne sklepy w galeriach handlowych.



ARTSHAPE OVAL LED



ARTSHAPE SIX LED



ARTSHAPE THREE LED



ARTSHAPE SQ LED

Nowa rodzina opraw - Artshape LED



Rekomendowane produkty z oferty LUXIONA Poland



**STREETPARK
NEW LED**

Następca oprawy Streetpark LED, którego względem poprzednika wyróżnia wyższa sprawność oraz skuteczność świetlna. Osiągnięto to dzięki zastosowaniu bardziej wydajnych i energooszczędnych modułów LED oraz dzięki nowoczesnej optyce opartej na soczewkach. Oprawa występuje teraz aż w sześciu wariantach pod względem wyboru układu optycznego. Niewątpliwym atutem produktu względem poprzednika jest również bardziej nowoczesny wygląd. Nowy korpus został wykonany z odlewu aluminiowego. Oprawa wyposażona w regulowany uchwyt dedykowany do montażu na słupach i wysięgnikach o średnicy zakończenia Ø 60 mm. Stopień szczelności – IP65. Stopień odporności na uderzenia mechaniczne – IK09. Przesłona to przezroczysta szyba hartowana. Temperatura barwowa źródeł LED – 5000 K. Wskaźnik oddawania barw Ra>70. Oprawa występuje w wersji Premium oraz Standard. Wersja Premium dostępna z pięcioma różnymi układami optycznymi. Produkt w wersji Premium posiada certyfikat ENEC.



TUBE LED

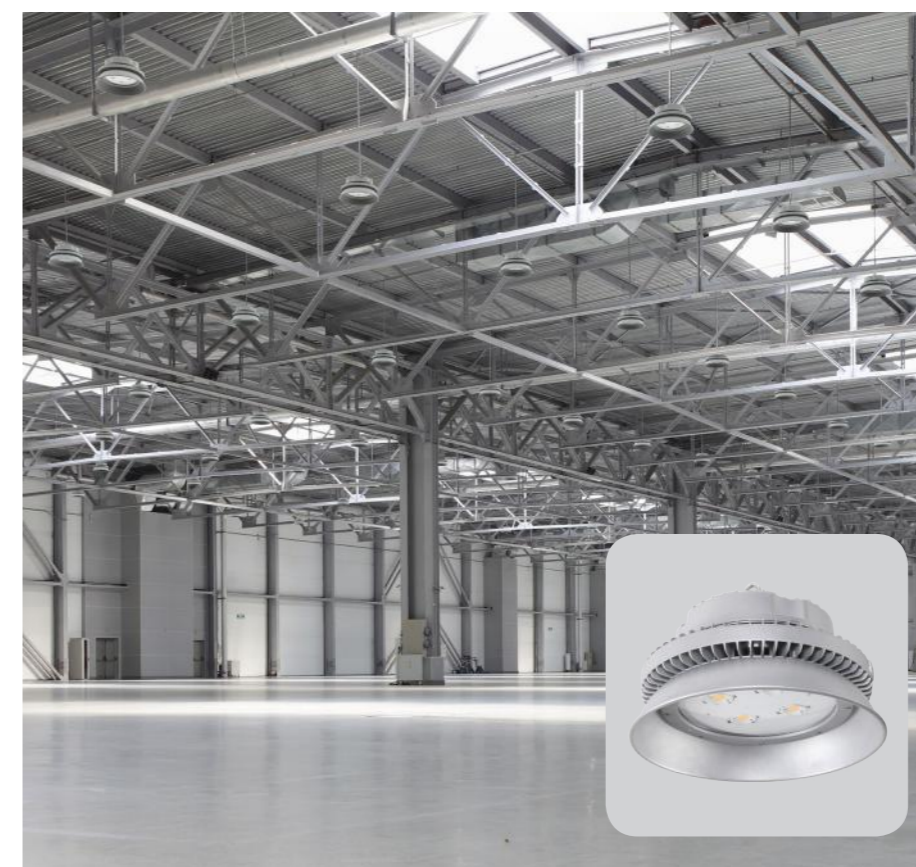
Nowoczesna, przemysłowa oprawa wyposażona w wysokowydajne źródła światła LED renomowanych producentów. Korpus wykonany z aluminium w kolorze czarnym. Przesłona wykonana z przezroczystej szyby hartowanej. Produkt charakteryzuje się wysoką jakością wykonania, estetycznym wyglądem, energooszczędnością i wysoką wydajnością. Z uwagi na długą żywotność źródeł światła i ich bezobsługową eksploatację oprawa z powodzeniem może być montowana w trudno dostępnych miejscach np. na dużych wysokościach. Zasilanie 230 V. Stopień szczelności – IP65. Stopień odporności na uderzenia mechaniczne – IK08. Montaż na regulowanym uchwycie. Dostępne trzy wartości strumienia świetlnego źródeł LED: 5400 lm, 10800 lm lub 15000 lm. Temperatura barwowa 5000 K. Wskaźnik oddawania barw Ra>70. Zastosowanie: hale produkcyjne, magazyny, obiekty sportowe, parkingi, fasady, obiekty przemysłowe.

Rekomendowane produkty z oferty LUXIONA Poland



NEPTUN LED V1

Następca oprawy Neptun LED. Neptun LED V1 charakteryzuje wyższą skuteczność świetlną względem poprzednika dzięki zastosowaniu nowszych i wydajniejszych modułów LED. Nowa wersja oprawy to również ułatwienie dla instalatorów. Produkt zapewnia szybkie podłączenie zasilania bez konieczności demontowania klosza oraz łatwe łączenie przelotowe. Zrezygnowano również z metalowych klipsów łączących korpus z kloszem, co wpływa na bardziej kompaktowy wygląd. Oprawa dostępna z opalizowanym lub przezroczystym kloszem z poliwęglanu. Układ optyczny w postaci przezroczystego klosza może występować w połączeniu z soczewkami (wersja Optics), które zapewniają trzy różne warianty rozsyłu światłości. Stopień szczelności – IP65. Stopień odporności na uderzenia mechaniczne – IK10. Temperatura barwowa zastosowanych źródeł LED to 3000 K lub 4000 K. Wskaźnik oddawania barw Ra>80. Przeznaczenie: oświetlenie hal, magazynów, przejść podziemnych, parkingów itp.



ATENA LED

Oprawa przemysłowa zwieszana ze źródłami LED. Korpus wykonany z odlewu aluminiowego, który pełni jednocześnie rolę radiatora dla modułów LED umieszczonych w środku. Korpus malowany proszkowo na kolor szary. Oprawa charakteryzuje się wysokim stopniem ochrony przed wnikaniem pyłu i wody – IP65. Stopień odporności na uderzenia mechaniczne – IK10. Temperatura barwowa zastosowanych źródeł światła LED to 4000 K lub 5000 K. Wskaźnik oddawania barw Ra>70 lub Ra>80. Zastosowanie: hale, magazyny itp. Produkt dostępny również z układem optycznym realizującym wąski rozsył światłości typu NARROW – zastosowanie w halach wysokiego składowania. Inne wersje oprawy to Atena LED Industry (produkt wyposażony w komponenty przystosowane do pracy w otoczeniu do +55°C) oraz Atena LED Polar (zastosowanie w mroźniach).

LUXIONA



Siedziba Zarządu/Biuro Handlowe:

LUXIONA Poland S.A. Macierzysz k/Warszawy
ul. Sochaczewska 110, 05-850 Ożarów Mazowiecki
sekretariat@luxiona.com
www.luxiona.pl www.luxiona.com

Dział Exportu:

UK, IR
+ 48 600 987 439
export@luxiona.com

BE, FR, LU
+ 48 600 967 210
export@luxiona.com

DE, AT, CH, LI
+ 49 (0) 641 480108-31
info@luxiona.de

SE, NO, DK, IS, FI, NL
+ 48 505 695 581
nordic@luxiona.com
export@luxiona.com

RU, BY, UA, MD, GE, AM,
AZ, KZ, KG, UZ, TM, TJ
east@luxiona.com

LT, LV, EE
+ 370 650 22 522
export@luxiona.com

SK, CZ, RO, BG, SRB, HR,
HU, BiH, MNE, MK, XK, AL
+48 505 695 568
export@luxiona.com

SLO
+ 48 505 695 575
export@luxiona.com

Dział Sprzedaży Krajowej:

Dział Ofertowania:
+ 48 22 721 72 06/56/63
oferta@luxiona.com

Dział Realizacji Zamówień:
+48 22 721 72 60/62/64
+ 48 15 869 24 02
drz@luxiona.com

Dział Projektowy:
+ 48 22 721 72 29
+ 48 600 460 144
projektanci@luxiona.com

LUXIONA Poland jest częścią hiszpańskiej Grupy LUXIONA, która od ponad 80 lat z sukcesami działa na międzynarodowym rynku branży oświetleniowej. Misją LUXIONA Poland jest kreacja komplementarnych rozwiązań oświetleniowych, w zgodzie z najnowszymi technologiami, wymogami prawnymi i społecznymi. Zespół LUXIONA Poland bezustannie pracuje nad innowacyjnymi rozwiązaniami technicznymi, mając na uwadze oszczędność energii i ochronę środowiska. Dzięki nieustannemu badaniu potrzeb naszych Klientów, jakość produktów oraz sprawność naszych serwisów jest systematycznie podnoszona.

Grupa LUXIONA, w tym kontynuująca realizację strategii LUXIONA Poland, specjalizuje się w komponowaniu kreacji systemów oświetleniowych wewnętrznych i zewnętrznych, opierając się na solidnym, eksperckim doświadczeniu oraz szerokim wachlarzu marek produktowych. Częścią integralną oferty LUXIONA Poland są kompleksowe rozwiązania oświetleniowe, obejmujące produkcję oraz szeroko rozumiane usługi projektowe, realizowane przez wysokiej klasy projektantów, przygotowane na potrzeby m.in.: przestrzeni architektonicznych, obszarów pomieszczeń czystych, powierzchni komercyjnych etc. LUXIONA Poland zatrudnia doświadczonych profesjonalistów z sektora oświetleniowego. Zarządzając projektem, zespół LUXIONA Poland gwarantuje zastosowanie najlepszych z możliwych rozwiązań technicznych w obszarze docelowego stosowania oświetlenia. Zespół LUXIONA Poland specjalizuje się w realizacji projektów wymagających indywidualnego podejścia oraz zastosowania nowoczesnych technologii.